

Processo Orçamentário, Previsões Orçamentárias e os Desvios de Execução no RS

Bolsista: Gustavo Alovisi

Pesquisador: Liderau dos Santos Marques Júnior

Financiamento: FAPERGS

Processo Orçamentário

- Planejamento: definir metas e diretrizes orçamentárias
 - Plano Plurianual (PPA): médio prazo (4 anos), despesa discricionária
 - LDO: duração anual, estabelece diretrizes e prioridades para o exercício financeiro seguinte e orienta a elaboração da LOA, conforme a LRF (metas e riscos)
 - LOA: duração anual, estimativa da receita e fixação das despesas para o ano subsequente, condicionada pelo que foi imposto na LDO e PPA
- Apreciação: legislativo discorre sobre a LOA
- Execução

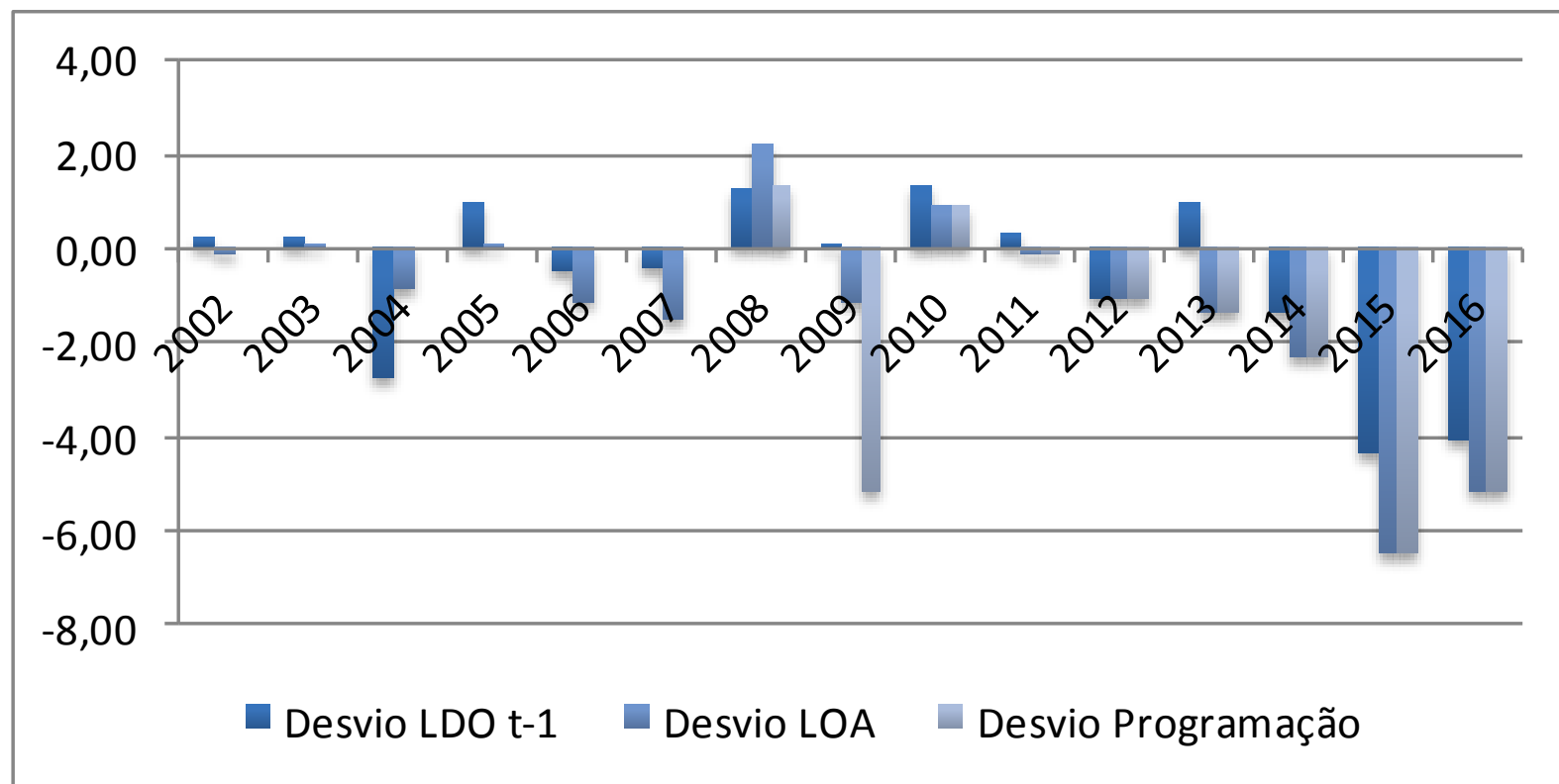
Base de dados

- Anualmente, de 2002 a 2016, após aprovação da LRF.
- Dados das variáveis fiscais realizadas e previstas baseado nas informações contidas nos documentos oficiais relativos ao processo orçamentário do RS (LDO, LOA, Decreto de Programação Orçamentária).
- Dados dos indicadores macroeconômicos previstos: LDO do período anterior.
- Dados dos indicadores macroeconômicos realizados: demais fontes.

Mensuração dos Desvios

- Desvio de execução e de previsão:
 - $e_t = R_t - F_{t-1}$
 R_t = realizado em t , F_{t-1} = previsto em $t-1$
 - $R_t > F_{t-1}$: subestimação do resultado (desvio positivo)
 - $F_{t-1} > R_t$: superestimação do res. (desvio negativo)
- Avaliar os desvios: erro médio (EM), erro quadrado médio (EQM) e raiz do erro quadrado médio (REQM).

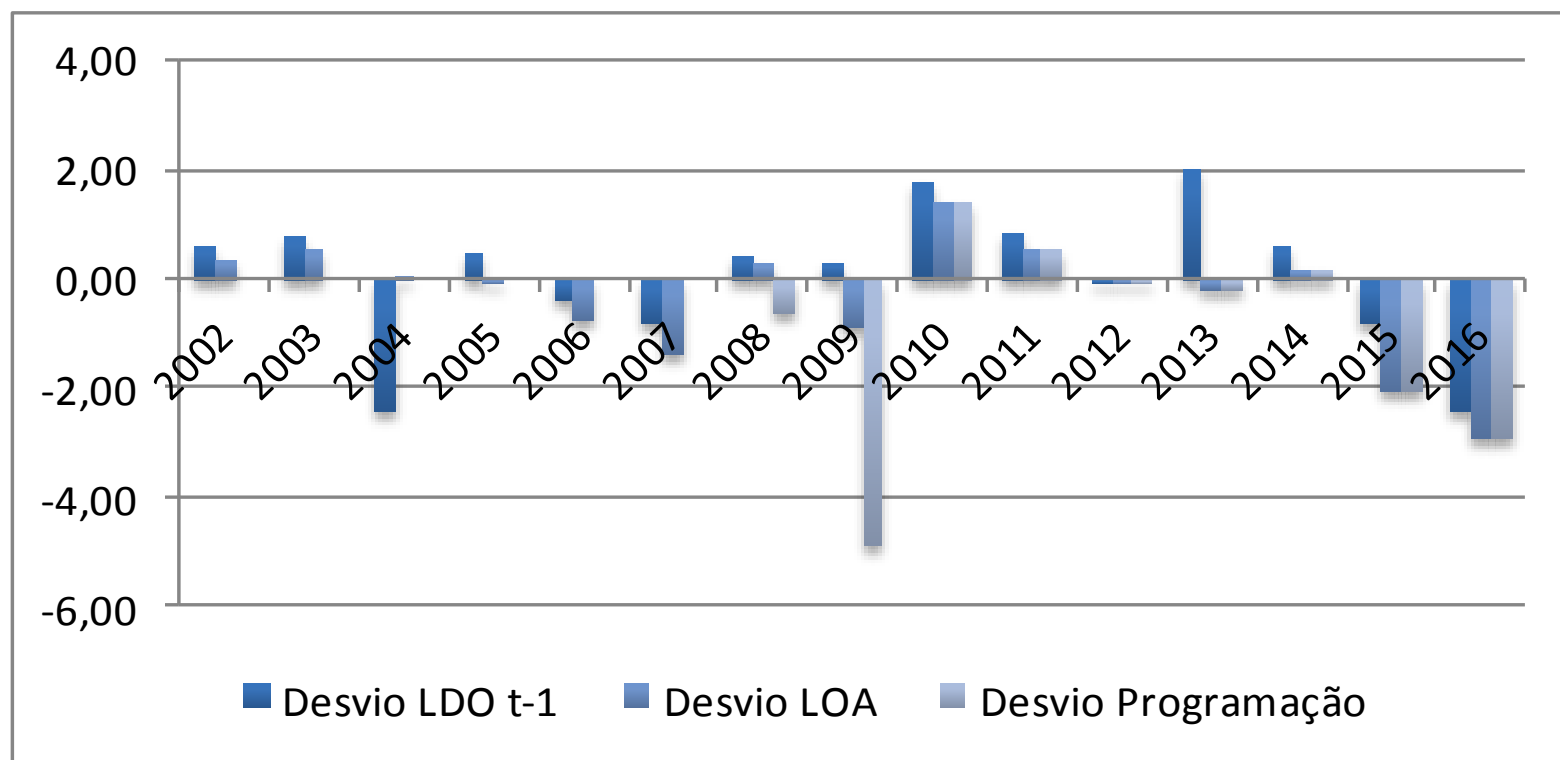
Desvio de execução da receita primária do RS (R\$ bilhões)



Desvios positivos: subestimação da receita primária

Desvios negativos: superestimação da receita primária

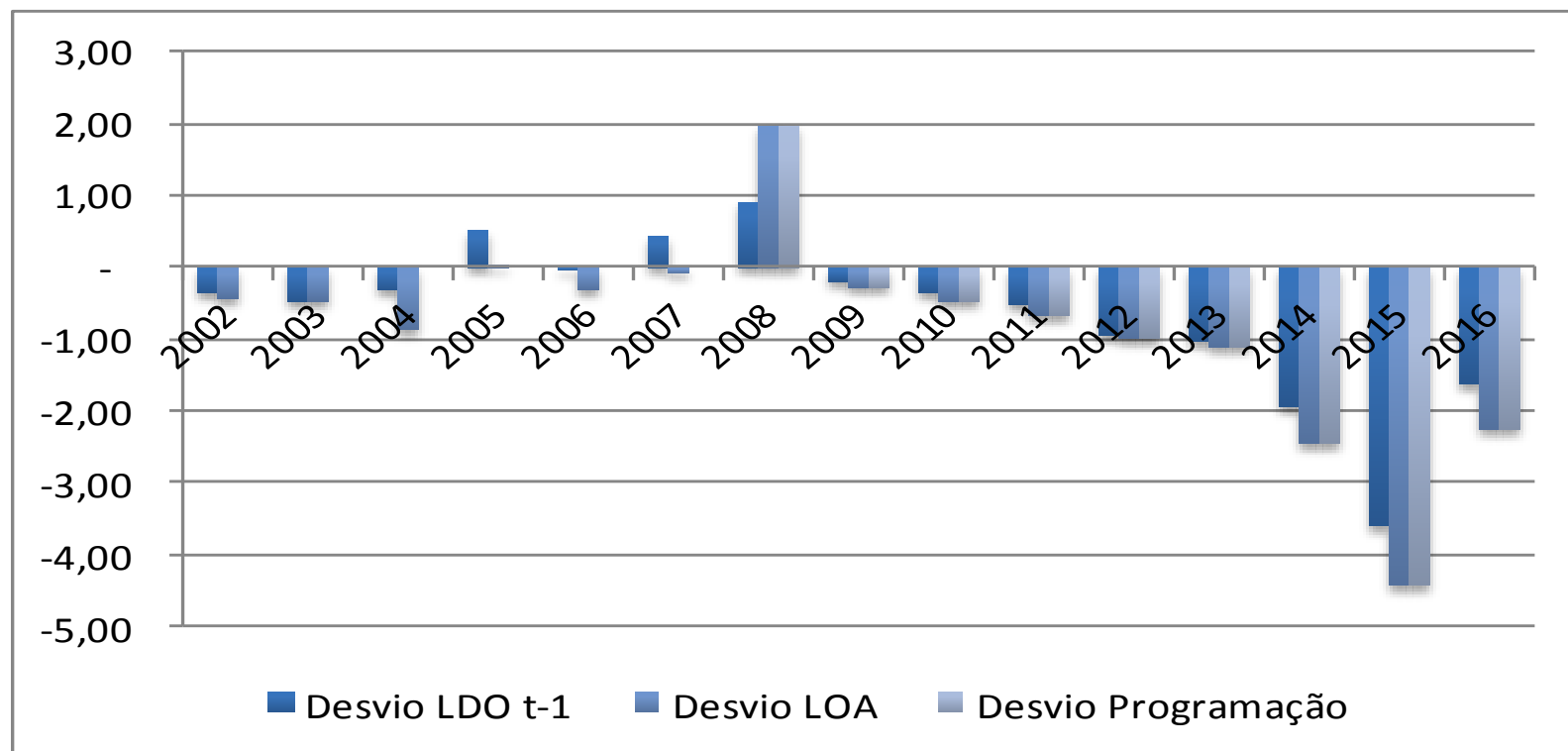
Desvio de execução da despesa primária do RS (R\$ bilhões)



Desvios positivos: subestimação da despesa primária

Desvios negativos: superestimação da despesa primária

Desvio de execução do resultado primário do RS (R\$ bilhões)



Desvios positivos: subestimação do resultado primário

Desvios negativos: superestimação do resultado primário

Desvios de previsão de indicadores macroeconômicos (previsto e realizado % a.a.)

	PIB Brasil LDO t-1	PIB Brasil realizado	Erro de previsão
2003	4,00	1,14	-2,86
2004	3,50	5,76	2,26
2005	4,00	3,20	-0,80
2006	4,50	3,96	-0,54
2007	4,75	6,07	1,32
2008	5,00	5,09	0,09
2009	5,00	-0,13	-5,13
2010	4,50	7,53	3,03
2011	5,50	3,97	-1,53
2012	5,00	1,92	-3,08
2013	5,50	3,00	-2,50
2014	4,50	0,50	-4,00
2015	3,00	-3,77	-6,77
2016	1,30	-3,59	-4,89

	PIB RS LDO t-1	PIB RS realizado	Erro de previsão
2008	5,10	2,87	-2,23
2009	5,10	-1,10	-6,20
2010	4,50	6,88	2,38
2011	5,50	4,58	-0,92
2012	5,00	-2,11	-7,11
2013	5,50	8,53	3,03
2014	4,50	-0,28	-4,78
2015	4,00	-3,37	-7,37
2016	1,30	-3,08	-4,38

Erro negativo: otimismo
Erro positivo: pessimismo

	IPCA LDO t-1	IPCA realizado	Erro de previsão
2005	4,5	5,69	1,19
2006	4,5	3,14	-1,36
2007	4,5	4,45	-0,05
2008	4,5	5,90	1,40
2009	4,5	4,31	-0,19
2010	4,5	5,90	1,40
2011	4,5	6,50	2,00
2012	4,5	5,83	1,33
2013	4,5	5,91	1,41
2014	4,5	6,40	1,90
2015	5,0	10,67	5,67
2016	5,6	6,29	0,69

- Processo Orçamentário: baseado nas previsões de desempenho da economia brasileira e do estado