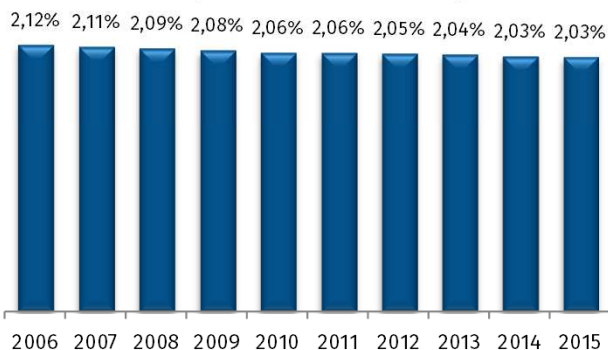


EVOLUÇÃO POPULACIONAL DOS COREDÉS E SUAS MIGRAÇÕES

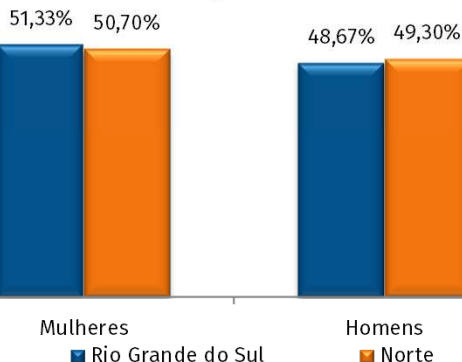
Norte

População em 2015: 227.833 habitantes

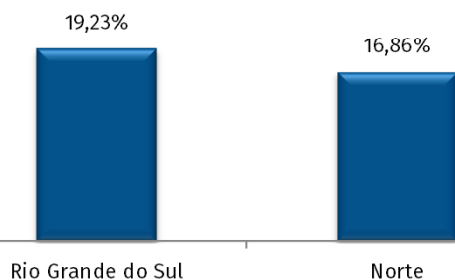
População do Corede em relação ao RS



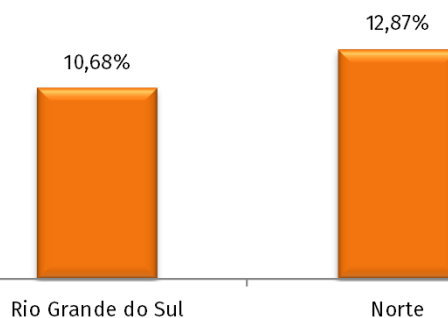
Percentuais por sexo — 2015



Percentual da população de 0 a 14 anos — 2015



Percentual da população com 65 anos ou mais — 2015



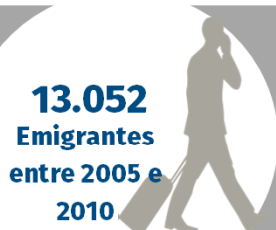
FONTE: Estimativas Populacionais FEE - Revisão 2015.

Evolução populacional

7.572
Imigrantes
entre 2005
e 2010



13.052
Emigrantes
entre 2005 e
2010



Saldo migratório:
-5.479 pessoas

Taxa líquida migratória:
-2,61% da população

Para onde mais se perdeu?

Outras UFs: -1,91%
Nordeste: -0,31%
Serra: -0,31%

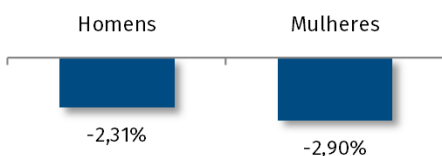
De onde mais ganhou?

Médio Alto Uruguai: +0,09%
Central: +0,08%
Alto Jacuí: +0,05%

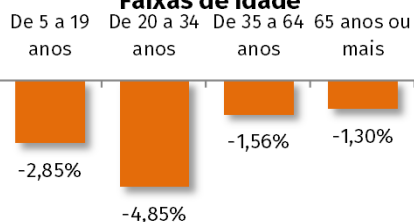
Migrações no período 2005-10

Taxa líquida migratória por perfil:

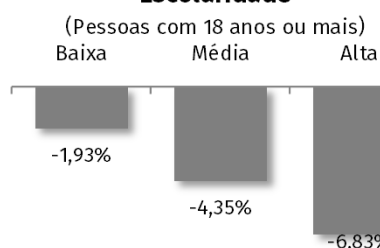
Sexo



Faixas de idade



Escolaridade



NOTA: Elaborado pelo Núcleo de Demografia e Previdência a partir dos Microdados da Amostra do Censo Demográfico 2010 / IBGE.