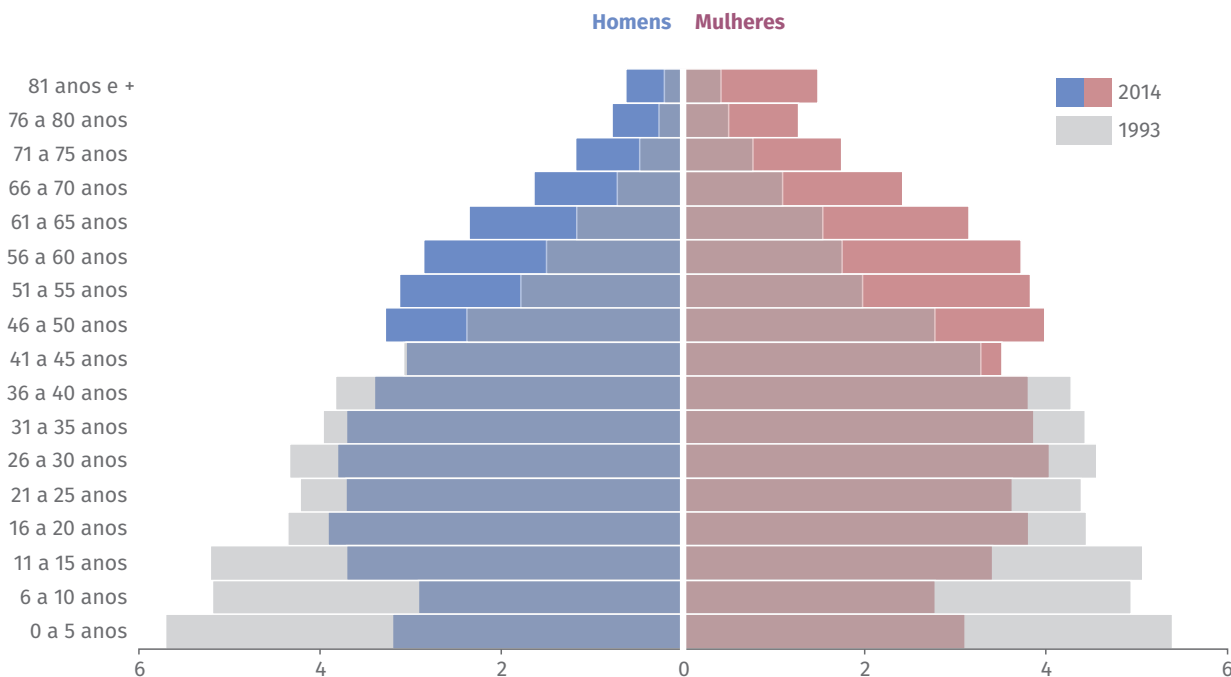


# Evolução demográfica e reflexos no mercado de trabalho

Entre 1993 e 2014, houve mudanças no comportamento das variáveis demográficas em função da redução dos níveis de fecundidade associada à queda da mortalidade. Essas mudanças causam reflexos no mercado de trabalho, com aumento do número de idosos (60 anos e mais) e redução da população jovem.

A evolução demográfica da população total da Região Metropolitana de Porto Alegre (RMPA) pode ser observada no comparativo das pirâmides etárias entre 1993 e 2014:



FONTE: PED-RMPA – Convênio FEE, FGTAS/SINE-RS, SEADE-SP, DIEESE e apoio PMPA.



## Região Metropolitana de Porto Alegre

	1993	2014
▶ Total de idosos .....	7,9%	18,0%
▶ Mulheres idosas (do total de mulheres) .....	9,2%	20,4%
▶ Homens idosos (do total de homens) .....	6,5%	15,3%

Crescimento da população idosa:  
**181,1%**

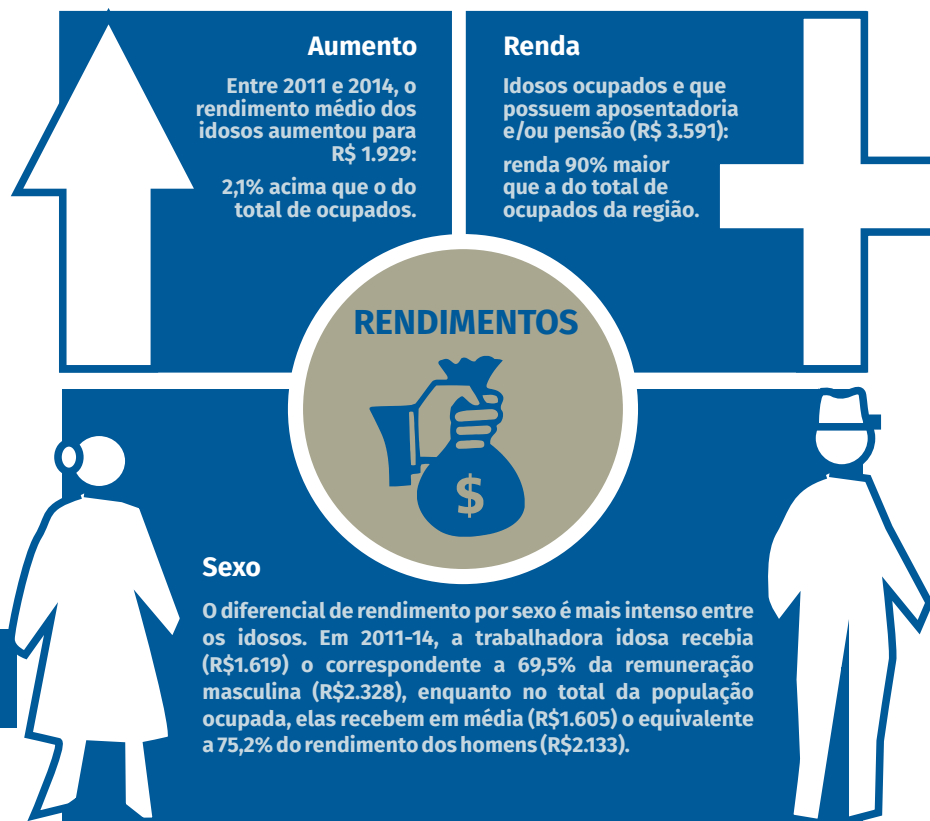
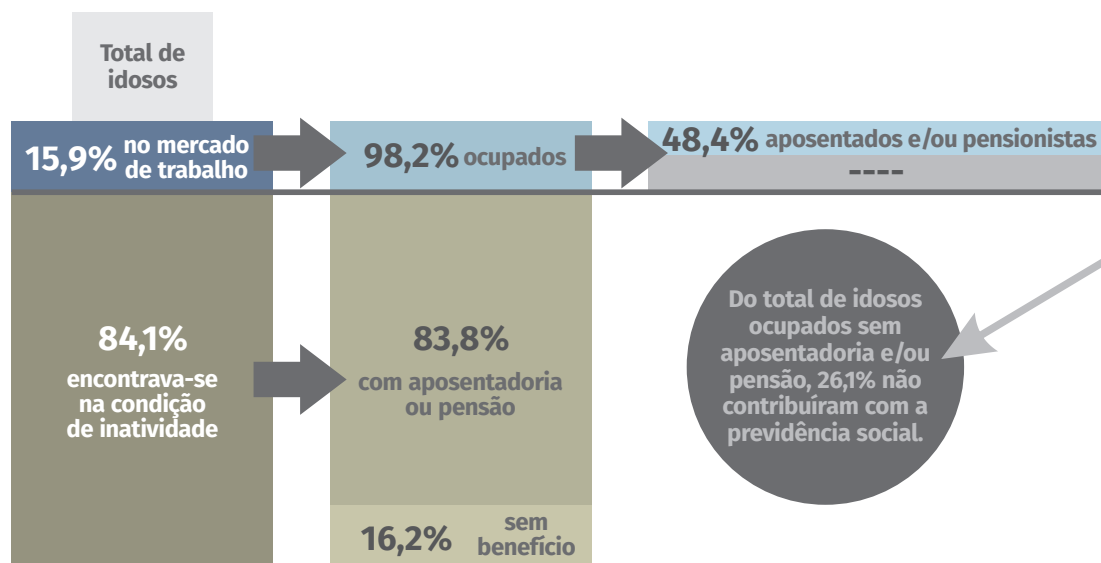
Crescimento da população total:  
**22,9%**

O incremento da população de idosos na RMPA foi de 442 mil pessoas em duas décadas

Mulheres predominam na população de idosos na RMPA (2014)



60 anos e mais:  
**60,3% mulheres**  
80 anos e mais:  
**69,4% mulheres**

# A inserção do idoso no mercado de trabalho – 2011-2014



## AUTÔNOMOS

30,6% dos idosos são trabalhadores autônomos, contra 14,1% no total da população ocupada.

TIPO DE OCUPAÇÕES	POPULAÇÃO IDOSA		POPULAÇÃO TOTAL
	1993-96	2011-14	2011-14
 <b>Melhor Qualidade</b> Emprego assalariado no setor privado com carteira assinada e no setor público.	Total: 32,3% Mulheres: 24,7% Homens: 35,9%	Total: 34,0% Mulheres: 31,2% Homens: 35,6%	Total: 64,2% Mulheres: 64,0% Homens: 64,3%
 <b>Precarizadas</b> Assalariados do setor privado sem carteira assinada, autônomos, empregados domésticos e trabalhadores familiares sem remuneração.	Total: 52,5% Mulheres: 66,6% Homens: 45,8%	Total: 47,7% Mulheres: 56,0% Homens: 42,7%	Total: 26,5% Mulheres: 28,1% Homens: 25,1%

FONTE: PED-RMPA – Convênio FEE, FGTAS/SINE-RS, SEADE-SP, DIEESE e apoio PMPA.

### EXPEDIENTE

Informativo elaborado pelo Centro de Pesquisa de Emprego e Desemprego e pelo Centro de Informação e Comunicação da FEE.

Pesquisadora responsável: Norma Herminia Kreling

Jornalista responsável: Sandra Bitencourt

Projeto gráfico e diagramação: Gabriela Santos

Fale conosco: imprensa@fee.tche.br

