

ANO 24

Nº 07

Julho/15

Desemprego segue em elevação

As informações captadas pela Pesquisa de Emprego e Desemprego na Região Metropolitana de Porto Alegre (PED-RMPA) para julho de 2015 mostram retração do nível ocupacional e aumento da taxa de desemprego. O rendimento médio real referente ao mês de junho de 2015 apresentou relativa estabilidade para o total de ocupados, leve aumento para os assalariados e diminuição para os autônomos.

Tabela A

Estimativas do número de pessoas com 10 anos e mais, segundo a condição de atividade, e taxas de desemprego, total e por tipo, na RMPA — jul./14, jun./15 e jul./15

CONDIÇÕES DE ATIVIDADE E TAXAS DE DESEMPREGO	ESTIMATIVAS (1 000 pessoas)			VARIACIONES			
	Jul./14	Jun./15	Jul./15	Absoluta (1 000 pessoas)		Relativa (%)	
				Jul./15 Jun./15	Jul./15 Jul./14	Jul./15 Jun./15	Jul./15 Jul./14
POPULAÇÃO EM IDADE ATIVA	3.398	3.426	3.419	-7	21	-0,2	0,6
População Economicamente Ativa	1.818	1.912	1.904	-8	86	-0,4	4,7
Ocupados	1.714	1.749	1.725	-24	11	-1,4	0,6
Desempregados	104	163	179	16	75	9,8	72,1
Em desemprego aberto	91	146	157	11	66	7,5	72,5
Em desemprego oculto	(1)-	(1)-	(1)-	-	-	-	-
Inativos com 10 anos e mais	1.580	1.514	1.515	1	-65	0,1	-4,1
TAXAS DE DESEMPREGO (%)							
Total	5,7	8,5	9,4	-	-	10,6	64,9
Aberto	5,0	7,6	8,2	-	-	7,9	64,0
Oculto	(1)-	(1)-	(1)-	-	-	-	-

FONTE: PED-RMPA - Convênio FEE, FGTAS, PMPA, SEADE, DIEESE e apoio MTE/FAT.

(1) A amostra não comporta desagregação para essa categoria.

Apresentação

A Pesquisa de Emprego e Desemprego na Região Metropolitana de Porto Alegre (PED-RMPA) tem por objetivo conhecer e acompanhar a situação do mercado de trabalho regional através de levantamentos sistemáticos, com periodicidade mensal, de dados sobre emprego, desemprego e rendimentos da População Economicamente Ativa (PEA).

A Pesquisa tem como unidade amostral o domicílio da área urbana dos municípios que compõem a RMPA, coletando informações sobre seus moradores e realizando entrevistas individuais com as pessoas de 10 anos e mais de idade.

As informações, provenientes de uma amostra de cerca de 7.500 domicílios, são divulgadas mensalmente e resultam em médias móveis trimestrais dos dados coletados, compondo uma série mensal, que teve início no mês de junho de 1992.

A PED-RMPA foi implantada pela Fundação de Economia e Estatística (FEE), órgão vinculado à Secretaria de Planejamento e Desenvolvimento Regional do Estado do Rio Grande do Sul, com o apoio financeiro da Fundação de Amparo à Pesquisa do Estado do Rio Grande do Sul (FAPERGS). A Pesquisa é executada mediante convênio entre a FEE, a Fundação Gaúcha do Trabalho e Ação Social/Sistema Nacional de Emprego (FGTAS/Sine-RS), a Fundação Sistema Estadual de Análise de Dados (Fundação SEADE-SP) e o Departamento Intersindical de Estatística e Estudos Sócio-Econômicos (DIEESE). Com a interveniência do Sine-RS, o Ministério do Trabalho e Emprego (MTE) colabora no financiamento das pesquisas, conforme Resolução nº 55 do Conselho Deliberativo do Fundo de Amparo do Trabalho (Codefat), de 04 de janeiro de 1994. A partir do ano 2000, o convênio conta também com o apoio da Prefeitura Municipal de Porto Alegre (PMPA).

A PED-RMPA utiliza metodologia desenvolvida pelo DIEESE e pela Fundação SEADE-SP, já aplicada em pesquisas idênticas nas Regiões Metropolitanas de São Paulo (desde 1985), Brasília (desde 1991), Belo Horizonte (desde 1995), Salvador (desde 1997) e Recife (desde 1997). Em termos conceituais e metodológicos, a PED diferencia-se de outras pesquisas dessa natureza por ampliar o conceito de desemprego e por torná-lo mais adequado à realidade de países como o Brasil, onde a inserção da população ativa no mercado de trabalho é marcada por uma grande heterogeneidade. Assim sendo, a PED possibilita captar formas de desemprego que são comuns e importantes no mercado de trabalho brasileiro, tais como o desemprego oculto pelo trabalho precário e pelo desalento, permitindo, com isso, avaliações mais fidedignas da situação de trabalho e de vida da classe trabalhadora.

Informe PED: Pesquisa de Emprego e Desemprego na Região Metropolitana de Porto Alegre/FEE; FGTAS/SINE-RS; DIEESE; SEADE-SP; FAT. — v. 1, n.1 (jun. 1992)- . — Porto Alegre: FEE, 1992- . —

Mensal

ISSN 1983-7593

Convênio: FEE; FGTAS/SINE-RS; DIEESE; SEADE-SP; FAT.

1. Trabalho – Porto Alegre, Região Metropolitana de (RS). 2. Emprego – Porto Alegre, Região Metropolitana de (RS). I. Fundação de Economia Estatística Siegfried Emanuel Heuser. II. Fundação Sistema Estadual de Análise de Dados (SP). III. DIEESE. IV. Fundação Gaúcha do Trabalho e Ação Social. V. Sistema Nacional de Emprego (RS). VI. Fundo de Amparo ao Trabalhador

CDU 331.4 (816.501)

CIP: Ivete Lopes Figueiró
CRB – 10/509

Análise dos dados

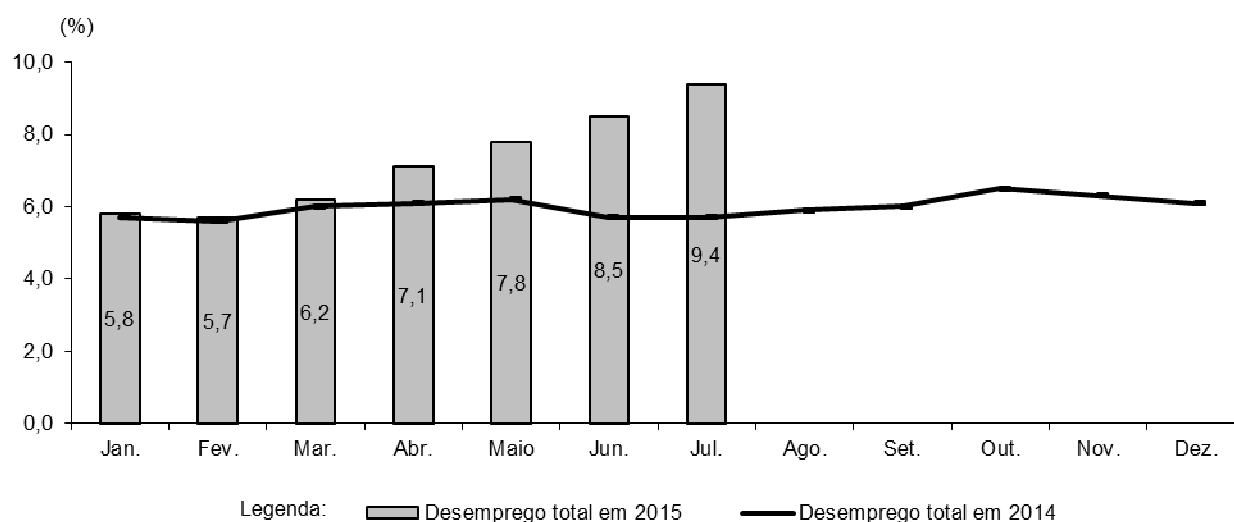
Comportamento do mês

1 - As informações da Pesquisa de Emprego e Desemprego na Região Metropolitana de Porto Alegre mostram que a **taxa de desemprego total** segue em elevação, desde março, passando de 8,5% em junho para 9,4% em julho de 2015. A **taxa de desemprego aberto** subiu de 7,6% para 8,2% no mesmo período.

2 - O número total de desempregados em julho foi estimado em 179 mil pessoas, acréscimo de 16 mil indivíduos em relação ao mês anterior. Esse resultado ocorreu devido ao fato de a redução do nível ocupacional (menos 24 mil pessoas) ter sido superior à retração da PEA (saída de 8 mil pessoas do mercado de trabalho) - (Tabela A). A **taxa de participação** passou de 55,8% para 55,7% no período em análise.

Gráfico A

Taxa de desemprego total na RMPA — jan./14-jul./15



FONTE: PED-RMPA - Convênio FEE, FGTS, PMPA, SEADE, DIEESE e apoio MTE/FAT.

NOTA: A taxa de desemprego total é composta pela soma das taxas de desemprego aberto e oculto.

3 - Em julho, o **nível ocupacional** na RMPA apresentou redução, tendo sido estimado em 1.725 mil indivíduos. Com referência aos principais setores de atividade econômica analisados, constatou-se diminuição do nível ocupacional na **indústria de transformação** (menos 10 mil, ou -3,4%), no **comércio; reparação de veículos automotores e motocicletas** (menos 15 mil, ou -4,5%) e nos **serviços** (menos 6 mil, ou -0,6%). Apenas a **construção** apresentou crescimento (mais 7 mil, ou 6,1%) — Tabela B e Tabela 5.

Tabela B

Estimativas do número de ocupados, segundo os setores de atividade, na RMPA — jul./14, jun./15 e jul./15

SETORES DE ATIVIDADE	ESTIMATIVAS (1 000 pessoas)			VARIAÇÕES			
	Jul./14	Jun./15	Jul./15	Absoluta (1 000 pessoas)		Relativa (%)	
				<u>Jul./15</u> Jun./15	<u>Jul./15</u> Jul./14	<u>Jul./15</u> Jun./15	<u>Jul./15</u> Jul./14
TOTAL (1)	1.714	1.749	1.725	-24	11	-1,4	0,6
Indústria de transformação (2)	288	292	282	-10	-6	-3,4	-2,1
Construção (3)	115	115	122	7	7	6,1	6,1
Comércio; reparação de veículos automotores e motocicletas (4)	330	336	321	-15	-9	-4,5	-2,7
Serviços (5)	962	989	983	-6	21	-0,6	2,2

FONTE: PED-RMPA - Convênio FEE, FGTAS, PMPA, SEADE, DIEESE e apoio MTE/FAT.

NOTA: 1. A captação da CNAE 2.0 domiciliar na PED iniciou-se em nov./10; ver **Nota técnica nº 1**.2. Estimativas atualizadas em set./12; ver **Nota técnica nº 2**.

(1) Inclui as seguintes seções da CNAE 2.0 domiciliar: agricultura, pecuária, produção florestal, pesca e aquicultura (Seção A); indústrias extrativas (Seção B); eletricidade e gás (Seção D); água, esgoto, atividades de gestão de resíduos e descontaminação (Seção E); organismos internacionais e outras instituições extraterritoriais (Seção U); atividades maldefinidas (Seção V). (2) Seção C da CNAE 2.0 domiciliar. (3) Seção F da CNAE 2.0 domiciliar. (4) Seção G da CNAE 2.0 domiciliar. (5) Seções H a T da CNAE 2.0 domiciliar.

4 - Segundo a posição na ocupação, diminuiu o contingente de **assalariados** (menos 32 mil, ou -2,6%), devido às retrações no **setor privado** (menos 22 mil, ou 2,1%) e no **setor público** (menos 10 mil, ou -4,7%). No **setor privado**, reduziram-se os assalariamentos **com carteira assinada** (menos 20 mil, ou -2,1%) e **sem carteira assinada** (menos 2 mil, ou -2,0%). O contingente de trabalhadores **autônomos** também diminuiu (menos 9 mil, ou -3,6%). Por outro lado, houve aumentos no **emprego doméstico** (mais 10 mil, ou 11,4%) e no agregado **demais posições**, que inclui empregadores, donos de negócio familiar, trabalhadores familiares sem remuneração, profissionais liberais, etc. (mais 7 mil, ou 4,1%) (Tabela C).

5 - Entre maio e junho de 2015, o rendimento médio real apresentou relativa estabilidade para os ocupados (-0,2%), leve aumento para os assalariados (0,7%) e diminuição para os autônomos (-1,6%). Em termos monetários, esses rendimentos passaram a corresponder a R\$ 1.872, R\$ 1.849 e R\$ 1.686 respectivamente (Tabela D).

Tabela C

Estimativas do número de ocupados, segundo a posição na ocupação, na RMPA — jul./14, jun./15 e jul./15

POSIÇÃO NA OCUPAÇÃO	ESTIMATIVAS (1 000 pessoas)			VARIAÇÕES			
	Jul./14	Jun./15	Jul./15	Absoluta (1 000 pessoas)		Relativa (%)	
				<u>Jul./15</u> Jun./15	<u>Jul./15</u> Jul./14	<u>Jul./15</u> Jun./15	<u>Jul./15</u> Jul./14
TOTAL	1.714	1.749	1.725	-24	11	-1,4	0,6
Total de assalariados (1)	1.223	1.243	1.211	-32	-12	-2,6	-1,0
Setor privado	1.001	1.029	1.007	-22	6	-2,1	0,6
Com carteira assinada	907	931	911	-20	4	-2,1	0,4
Sem carteira assinada	94	98	96	-2	2	-2,0	2,1
Setor público	222	214	204	-10	-18	-4,7	-8,1
Autônomos	241	248	239	-9	-2	-3,6	-0,8
Empregados domésticos	87	88	98	10	11	11,4	12,6
Demais posições (2)	163	170	177	7	14	4,1	8,6

FONTE: PED-RMPA - Convênio FEE, FGTAS, PMPA, SEADE, DIEESE e apoio MTE/FAT.

(1) Inclui os que não informaram o segmento em que trabalham. (2) Incluem empregadores, donos de negócio familiar, trabalhadores familiares sem remuneração, profissionais universitários autônomos e outras posições ocupacionais.

Tabela D

Rendimento médio real dos ocupados, dos assalariados, segundo as categorias selecionadas, e dos trabalhadores autônomos na RMPA — jun./14, maio/15 e jun./15

CATEGORIAS SELECIONADAS	RENDIMENTOS (R\$)			VARIAÇÕES (%)	
	Jun./14	Mai/15	Jun./15	Jun./15 Maio/15	Jun./15 Jun./14
TOTAL DE OCUPADOS (1)	1.993	1.875	1.872	-0,2	-6,1
Total de assalariados (2)	1.948	1.837	1.849	0,7	-5,1
Setor privado	1.714	1.600	1.607	0,4	-6,2
Indústria de transformação (3)	1.766	1.728	1.679	-2,8	-4,9
Comércio; reparação de veículos automotores e motocicletas (4)	1.547	1.438	1.475	2,6	-4,7
Serviços (5)	1.729	1.603	1.607	0,2	-7,1
Com carteira assinada	1.754	1.631	1.636	0,3	-6,7
Sem carteira assinada	1.352	1.318	(7)-	-	-
Setor público (6)	3.193	3.210	3.328	3,7	4,2
Trabalhadores autônomos	1.805	1.714	1.686	-1,6	-6,6

FONTE: PED-RMPA - Convênio FEE, FGTAS, PMPA, SEADE, DIEESE e apoio MTE/FAT.

NOTA: 1. A captação da CNAE 2.0 domiciliar na PED iniciou-se em nov./10; ver **Nota técnica nº 1**.

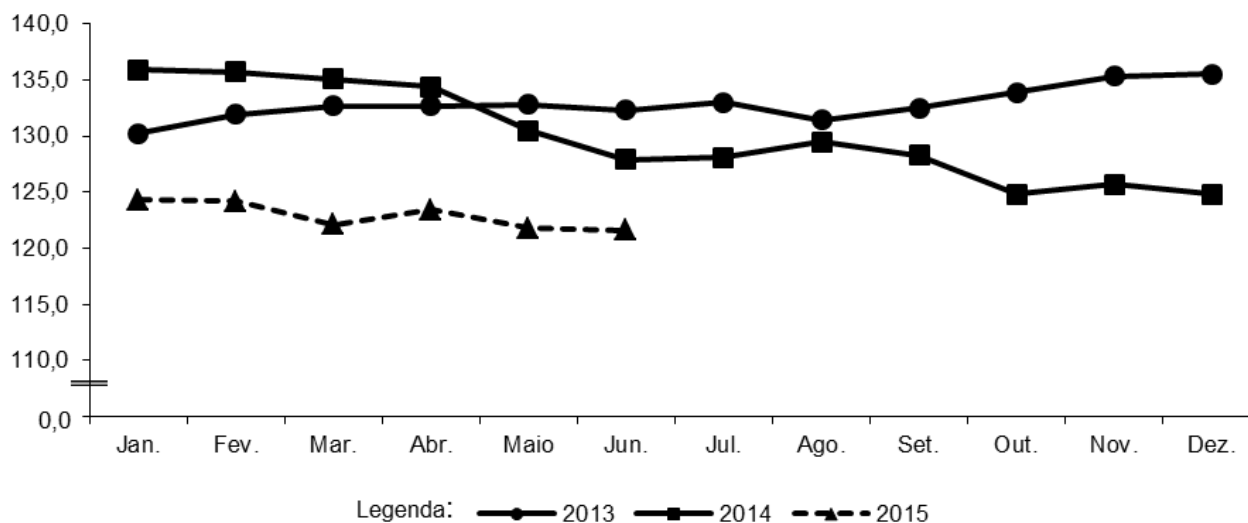
2. O inflator utilizado foi o IPC-IEPE; valores em reais de jun./15.

(1) Inclui empregadores, donos de negócio familiar, trabalhadores familiares sem remuneração, profissionais liberais e outras posições ocupacionais. (2) Exclui os empregados domésticos e inclui aqueles que não sabem a que setor pertence a empresa em que trabalham. (3) Seção C da CNAE 2.0 domiciliar. (4) Seção G da CNAE 2.0 domiciliar. (5) Seções H a S da CNAE 2.0 domiciliar e excluem os serviços domésticos. (6) Inclui os estatutários e os celetistas que trabalham em instituições públicas (Governos Municipal, Estadual, Federal, empresa de economia mista, autarquia, fundação, etc.). (7) A amostra não comporta desagregação para essa categoria.

6 - Em junho, a **massa de rendimentos reais** registrou relativa estabilidade para os ocupados (-0,2%) e variação negativa para os assalariados (-0,4%). No caso dos ocupados, o comportamento da massa de rendimentos deveu-se à relativa estabilidade do rendimento médio real e do nível ocupacional. Para os assalariados, a variação negativa foi resultado de a redução do nível de emprego ter sido superior ao aumento do rendimento médio real (Gráfico B e Tabela 12).

Gráfico B

Índice da massa de rendimentos reais dos ocupados na RMPA — 2013/15



FONTE: PED-RMPA - Convênio FEE, FGTAS, PMPA, SEADE, DIEESE e apoio MTE/FAT.

NOTA: 1. O inflator utilizado foi o IPC-IEPE; os dados têm como base a média de 2000 = 100.

2. Os ocupados incluem aqueles que não tiveram remuneração no mês e excluem os trabalhadores familiares sem remuneração salarial.

Comportamento em 12 meses

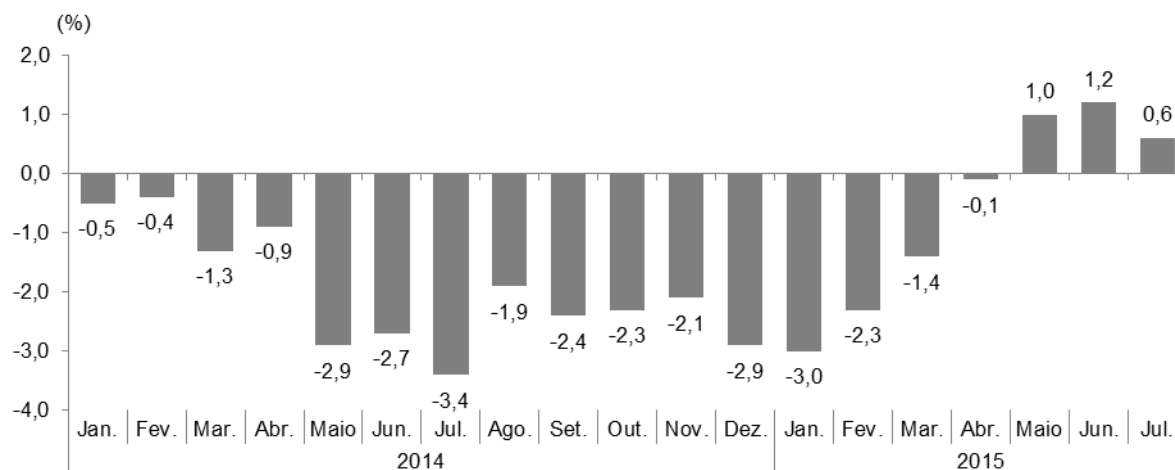
7 - Entre julho de 2014 e julho de 2015, a **taxa de desemprego total** na RMPA apresentou um expressivo aumento, elevando-se de 5,7% para 9,4% da PEA. No mesmo período, a taxa de desemprego aberto passou de 5,0% para 8,2%.

8 - Na comparação anual, o contingente de desempregados apresentou aumento de 75 mil pessoas. Esse resultado deveu-se ao crescimento insuficiente do contingente de pessoas ocupadas (11 mil pessoas) para absorver a entrada de pessoas no mercado de trabalho (86 mil). A **taxa de participação** passou de 53,5% para 55,7%.

9 - Nos últimos 12 meses, observou-se elevação de 0,6% no **nível ocupacional** (Gráfico C). Setorialmente, houve aumento nos **serviços** (mais 21 mil, ou 2,2%) e na **construção** (mais 7 mil, ou 6,1%). Por outro lado, os setores que apresentaram redução foram o **comércio; reparação de veículos motores e motocicletas** (menos 9 mil, ou -2,7%) e a **indústria de transformação** (menos 6 mil, ou -2,1%).

Gráfico C

Variação anual do nível de ocupação na RMPA — jan./14- jul./15



FONTE: PED-RMPA - Convênio FEE, FGTAS, PMPA, SEADE, DIEESE e apoio MTE/FAT.

NOTA: Variação relativa em relação ao mesmo mês do ano anterior.

10 - De acordo com a **posição na ocupação**, na comparação anual, observou-se diminuição do contingente de **assalariados** (menos 12 mil, ou -1,0%), como resultado da redução no **setor público** (menos 18 mil, ou 8,1%), uma vez que o **setor privado** apresentou elevação para os **com carteira assinada** (mais 4 mil, ou 0,4%) e para os **sem carteira** (mais 2mil, ou 2,1%). Com relação aos demais contingentes, verificou-se elevação para os **empregados domésticos** (mais 11 mil, ou 12,6%) e para o agregado **demais posições** (mais 14 mil, ou 8,6%), enquanto para os autônomos observou-se redução (menos 2 mil, ou -0,8%).

11 - Entre junho de 2014 e junho de 2015, o **rendimento médio real** apresentou redução para os ocupados (-6,1%), para os assalariados (-5,1%) e para os autônomos (-6,6%).

12 - A **massa de rendimentos reais** retraiu-se no mesmo período, em 4,9% para os ocupados e em 5,6% para os assalariados. Em ambos os casos, esse resultado deveu-se à redução do rendimento médio real, uma vez que o nível de ocupação cresceu para os primeiros e ficou estável para os segundos.

Tabela 1

Estimativas da população total, da População Economicamente Ativa e dos inativos maiores de 10 anos, taxa de participação e taxa de desemprego total na RMPA — 1998/2015

PERÍODOS E VARIÁÇÕES	POPULAÇÃO ECONOMICAMENTE ATIVA						INATIVOS MAIORES DE 10 ANOS		TAXAS (%)		POPULAÇÃO TOTAL (1)
	Total		Ocupados		Desempregados		Números absolutos (2)	Índi- ces (3)	Participação PEA/PIA	Desemprego Total (DES/PEA)	
	Números absolutos (2)	Índi- ces (3)	Números absolutos (2)	Índi- ces (3)	Números absolutos (2)	Índi- ces (3)					
Jul/98	1582	91,9	1337	93,1	245	85,7	1199	99,7	56,9	15,5	3 357
Jul/99	1671	97,0	1347	93,8	324	113,3	1186	98,6	58,5	19,4	3 424
Jul/00	1730	100,5	1439	100,2	291	101,7	1207	100,3	58,9	16,8	3 492
Jul/01	1765	102,5	1507	104,9	258	90,2	1202	99,9	59,5	14,6	3 528
Jul/02	1729	100,4	1454	101,3	275	96,2	1263	105,0	57,8	15,9	3 553
Jul/03	1771	102,8	1458	101,5	313	109,4	1236	102,7	58,9	17,7	3 576
Jul/04	1770	102,8	1481	103,1	289	101,0	1266	105,2	58,3	16,3	3 599
Jul/05	1778	103,3	1520	105,8	258	90,2	1309	108,8	57,6	14,5	3 622
Jul/06	1753	101,8	1492	103,9	261	91,3	1377	114,5	56,0	14,9	3 644
Jul/07	1785	103,7	1539	107,2	246	86,0	1374	114,2	56,5	13,8	3 664
Jul/08	1871	108,7	1648	114,8	223	78,0	1316	109,4	58,7	11,9	3 683
Jul/09	1894	110,0	1667	116,1	227	79,4	1360	113,1	58,2	12,0	3 701
Jul/10	1873	108,8	1706	118,8	167	58,4	1396	116,0	57,3	8,9	3 721
Jul/11	1898	110,2	1746	121,6	152	53,1	1420	118,0	57,2	8,0	3 744
Jul/12	1921	111,6	1787	124,4	134	46,9	1414	117,5	57,6	7,0	3 766
Jul/13	1903	110,5	1775	123,6	128	44,8	1453	120,8	56,7	6,7	3 787
2014											
Jul.	1818	105,6	1714	119,4	104	36,4	1580	131,3	53,5	5,7	3 806
Ago.	1832	106,4	1724	120,1	108	37,8	1567	130,3	53,9	5,9	3 808
Set.	1839	106,8	1729	120,4	110	38,5	1561	129,8	54,1	6,0	3 809
Out.	1850	107,4	1730	120,5	120	42,0	1550	128,8	54,4	6,5	3 811
Nov.	1856	107,8	1739	121,1	117	40,9	1549	128,8	54,5	6,3	3 812
Dez.	1845	107,1	1732	120,6	113	39,5	1559	129,6	54,2	6,1	3 814
2015											
Jan.	1836	106,6	1730	120,5	106	37,1	1583	131,6	53,7	5,8	3 816
Fev.	1852	107,5	1746	121,6	106	37,1	1571	130,6	54,1	5,7	3 817
Mar.	1851	107,5	1736	120,9	115	40,2	1583	131,6	53,9	6,2	3 819
Abr.	1894	110,0	1760	122,6	134	46,9	1537	127,8	55,2	7,1	3 820
Mai	1896	110,1	1748	121,7	148	51,7	1533	127,4	55,3	7,8	3 822
Jun.	1912	111,0	1749	121,8	163	57,0	1514	125,9	55,8	8,5	3 823
Jul.	1904	110,6	1725	120,1	179	62,6	1515	125,9	55,7	9,4	3 825
Δ% mensal											
Jul/15/jun/15	-0,4	-	-1,4	-	9,8	-	0,1	-	-0,2	10,6	0,1
Δ% no ano											
Jul/15/dez/14	3,2	-	-0,4	-	58,4	-	-2,8	-	2,8	54,1	0,3
Δ% anual											
Jul/15/jul/14	4,7	-	0,6	-	72,1	-	-4,1	-	4,1	64,9	0,5

FONTE: PED-RMPA - Convênio FEE, FGTAS, PMPA, SEADE, DIEESE e apoio MTE/FAT.

NOTA: Projeções populacionais atualizadas em set./12; ver **Nota técnica nº 2**.

(1) Estimativa em 1.000 pessoas, elaborada pelo Núcleo de Indicadores Sociais da FEE. (2) Estimativa em 1.000 pessoas. (3) Os índices têm como base a média de 2000 = 100.

Tabela 2

Taxas de desemprego, por tipo, na RMPA — 1998/2015

PERÍODOS E VARIACIONES	TAXAS DE DESEMPREGO (%)				
	Total	Aberto	Oculto		
			Total	Precário	Desalento
Jul./98	15,5	11,0	4,5	3,2	1,3
Jul./99	19,4	12,2	7,2	4,9	2,3
Jul./00	16,8	11,2	5,6	3,7	1,9
Jul./01	14,6	9,6	5,0	3,4	1,6
Jul./02	15,9	10,3	5,6	3,6	2,0
Jul./03	17,7	11,9	5,8	3,8	2,0
Jul./04	16,3	11,1	5,2	3,5	1,7
Jul./05	14,5	10,3	4,2	3,0	1,2
Jul./06	14,9	10,7	4,2	2,8	1,4
Jul./07	13,8	10,3	3,5	2,3	1,2
Jul./08	11,9	8,7	3,2	2,3	(1)-
Jul./09	12,0	9,2	2,8	2,0	(1)-
Jul./10	8,9	7,1	1,8	1,4	(1)-
Jul./11	8,0	6,7	1,3	(1)-	(1)-
Jul./12	7,0	5,9	1,1	(1)-	(1)-
Jul./13	6,7	5,9	(1)-	(1)-	(1)-
2014					
Jul.	5,7	5,0	(1)-	(1)-	(1)-
Ago.	5,9	5,2	(1)-	(1)-	(1)-
Set.	6,0	5,3	(1)-	(1)-	(1)-
Out.	6,5	5,7	(1)-	(1)-	(1)-
Nov.	6,3	5,4	(1)-	(1)-	(1)-
Dez.	6,1	5,2	(1)-	(1)-	(1)-
2015					
Jan.	5,8	4,8	(1)-	(1)-	(1)-
Fev.	5,7	4,9	(1)-	(1)-	(1)-
Mar.	6,2	5,4	(1)-	(1)-	(1)-
Abr.	7,1	6,4	(1)-	(1)-	(1)-
Mai	7,8	6,9	(1)-	(1)-	(1)-
Jun.	8,5	7,6	(1)-	(1)-	(1)-
Jul.	9,4	8,2	(1)-	(1)-	(1)-
Δ% mensal					
Jul./15/jun./15	10,6	7,9	-	-	-
Δ% no ano					
Jul./15/dez./14	54,1	57,7	-	-	-
Δ% anual					
Jul./15/jul./14	64,9	64,0	-	-	-

FONTE: PED-RMPA - Convênio FEE, FGTS, PMPA, SEADE, DIEESE e apoio MTE/FAT.

(1) A amostra não comporta desagregação para essa categoria.

Tabela 3

Taxas de desemprego, por atributos pessoais, na RMPA — 1998/2015

(%)

PERÍODOS E VARIÁÇÕES	ATRIBUTOS PESSOAIS												
	TOTAL	Sexo		Faixa Etária						Posição no Domicílio		Raça/Cor	
		Homens	Mulheres	10 a 15 anos	16 a 24 anos	25 a 39 anos	40 a 49 anos	50 a 59 anos	60 anos e mais	Chefes	Demais membros	Negros	Não negros
Jul/98	15,5	13,6	18,2	(1)-	26,5	12,7	9,3	(1)-	(1)-	9,5	20,9	19,2	15,0
Jul/99	19,4	17,5	21,7	(1)-	31,7	15,6	13,5	(1)-	(1)-	12,4	25,3	25,6	18,7
Jul/00	16,8	15,0	19,0	(1)-	30,1	13,0	10,3	(1)-	(1)-	10,6	21,9	23,2	15,9
Jul/01	14,6	12,2	17,6	(1)-	26,4	11,0	9,8	(1)-	(1)-	8,6	19,8	21,6	13,7
Jul/02	15,9	13,5	18,8	(1)-	28,7	13,1	9,8	(1)-	(1)-	10,0	20,9	22,3	15,2
Jul/03	17,7	14,5	21,4	(1)-	31,5	14,9	11,6	(1)-	(1)-	10,7	23,3	24,4	16,8
Jul/04	16,3	13,5	19,7	(1)-	31,0	13,7	9,0	(1)-	(1)-	9,2	22,1	22,1	15,6
Jul/05	14,5	12,0	17,6	(1)-	26,9	12,4	10,1	(1)-	(1)-	8,2	19,9	20,5	13,7
Jul/06	14,9	13,1	17,1	(1)-	27,9	13,1	8,7	(1)-	(1)-	9,1	19,8	22,0	13,7
Jul/07	13,8	11,0	17,0	(1)-	25,4	13,1	8,3	(1)-	(1)-	8,1	18,6	18,4	13,0
Jul/08	11,9	9,2	15,0	(1)-	24,3	10,8	7,2	(1)-	(1)-	6,1	16,9	14,9	11,3
Jul/09	12,0	10,1	14,2	(1)-	24,2	11,8	7,3	(1)-	(1)-	6,7	16,6	15,4	11,4
Jul/10	8,9	7,1	11,0	(1)-	19,0	8,4	5,3	(1)-	(1)-	4,9	12,4	11,3	8,5
Jul/11	8,0	6,8	9,5	(1)-	17,5	7,6	(1)-	(1)-	(1)-	4,6	11,0	12,3	7,5
Jul/12	7,0	5,9	8,2	(1)-	15,4	6,3	(1)-	(1)-	(1)-	4,0	9,6	10,7	6,5
Jul/13	6,7	5,7	8,0	(1)-	14,9	6,4	(1)-	(1)-	(1)-	3,4	9,7	(1)-	6,5
2014													
Jul.	5,7	5,4	6,2	(1)-	14,5	4,9	(1)-	(1)-	(1)-	3,5	7,9	(1)-	5,4
Ago.	5,9	5,2	6,7	(1)-	15,0	5,3	(1)-	(1)-	(1)-	3,6	8,1	(1)-	5,6
Set.	6,0	5,1	7,0	(1)-	14,0	5,9	(1)-	(1)-	(1)-	3,6	8,2	(1)-	5,6
Out.	6,5	5,5	7,6	(1)-	15,8	6,3	(1)-	(1)-	(1)-	3,4	9,2	(1)-	5,8
Nov.	6,3	5,5	7,2	(1)-	15,3	5,9	(1)-	(1)-	(1)-	3,4	8,9	(1)-	5,7
Dez.	6,1	5,8	6,4	(1)-	15,5	5,6	(1)-	(1)-	(1)-	3,3	8,6	9,5	5,4
2015													
Jan.	5,8	5,5	6,1	(1)-	13,5	5,3	(1)-	(1)-	(1)-	3,6	7,8	(1)-	5,5
Fev.	5,7	5,3	6,2	(1)-	13,5	5,3	(1)-	(1)-	(1)-	3,4	8,0	(1)-	5,4
Mar.	6,2	5,4	7,2	(1)-	14,8	5,5	(1)-	(1)-	(1)-	3,8	8,5	(1)-	6,0
Abr.	7,1	6,2	8,2	(1)-	16,0	6,5	(1)-	(1)-	(1)-	4,3	9,7	8,9	6,8
Mai	7,8	7,2	8,5	(1)-	17,1	7,0	(1)-	(1)-	(1)-	5,2	10,2	9,4	7,5
Jun.	8,5	7,9	9,1	(1)-	17,9	7,8	(1)-	(1)-	(1)-	5,8	10,9	11,1	8,1
Jul.	9,4	9,5	9,3	(1)-	21,4	8,4	(1)-	(1)-	(1)-	6,7	11,9	13,6	8,8
Δ% mensal													
Jul/15/jun/15	10,6	20,3	2,2	-	19,6	7,7	-	-	-	15,5	9,2	22,5	8,6
Δ% no ano													
Jul/15/dez/14	54,1	63,8	45,3	-	38,1	50,0	-	-	-	103,0	38,4	43,2	63,0
Δ% anual													
Jul/15/jul/14	64,9	75,9	50,0	-	47,6	71,4	-	-	-	91,4	50,6	-	63,0

FONTE: PED-RMPA - Convênio FEE, FGTS, PMPA, SEADE, DIEESE e apoio MTE/FAT.

(1) A amostra não comporta desagregação para essa categoria.

Tabela 4

Distribuição dos desempregados, por atributos pessoais, na RMPA — 1998/2015

(%)

PERÍODOS	TOTAL	ATRIBUTOS PESSOAIS											
		Sexo		Faixa Etária						Posição no Domicílio		Raça/Cor	
		Homens	Mulheres	10 a 15 anos	16 a 24 anos	25 a 39 anos	40 a 49 anos	50 a 59 anos	60 anos e mais	Chefes	Demais membros	Negros	Não negros
Jul/98	100,0	50,6	49,4	(1)-	41,1	33,1	12,9	(1)-	(1)-	29,2	70,8	14,2	85,8
Jul/99	100,0	50,1	49,9	(1)-	40,6	29,8	15,7	6,4	(1)-	29,2	70,8	13,6	86,4
Jul/00	100,0	48,9	51,1	(1)-	41,7	29,5	13,5	7,0	(1)-	28,9	71,1	16,0	84,0
Jul/01	100,0	46,2	53,8	(1)-	43,4	28,3	15,5	7,1	(1)-	27,6	72,4	16,9	83,1
Jul/02	100,0	46,3	53,7	(1)-	42,6	31,5	14,0	7,6	(1)-	28,8	71,2	14,4	85,6
Jul/03	100,0	44,7	55,3	(1)-	43,9	31,5	14,9	6,0	(1)-	27,3	72,7	16,1	83,9
Jul/04	100,0	45,5	54,5	(1)-	45,5	31,5	12,6	6,4	(1)-	25,8	74,2	14,1	85,9
Jul/05	100,0	45,0	55,0	(1)-	43,7	32,1	15,6	6,8	(1)-	25,9	74,1	17,2	82,8
Jul/06	100,0	47,3	52,7	(1)-	43,9	33,1	13,1	7,8	(1)-	27,7	72,3	20,9	79,1
Jul/07	100,0	43,4	56,6	(1)-	40,8	36,1	13,8	(1)-	(1)-	27,2	72,8	17,8	82,2
Jul/08	100,0	41,5	58,5	(1)-	43,3	35,1	13,3	(1)-	(1)-	23,5	76,5	20,8	79,2
Jul/09	100,0	44,8	55,2	(1)-	40,6	37,2	13,6	(1)-	(1)-	25,6	74,4	20,8	79,2
Jul/10	100,0	43,1	56,9	(1)-	42,2	36,4	13,2	(1)-	(1)-	25,9	74,1	16,4	83,6
Jul/11	100,0	45,7	54,3	(1)-	43,1	36,0	(1)-	(1)-	(1)-	26,6	73,4	18,2	81,8
Jul/12	100,0	45,5	54,5	(1)-	43,4	33,4	(1)-	(1)-	(1)-	26,8	73,2	19,4	80,6
Jul/13	100,0	45,5	54,5	(1)-	41,7	36,9	(1)-	(1)-	(1)-	23,7	76,3	(1)-	85,4
2014													
Jul.	100,0	50,4	49,6	(1)-	43,3	32,6	(1)-	(1)-	(1)-	29,3	70,7	(1)-	83,2
Ago.	100,0	47,5	52,5	(1)-	42,4	33,7	(1)-	(1)-	(1)-	29,1	70,9	(1)-	83,7
Set.	100,0	46,6	53,4	(1)-	39,2	38,2	(1)-	(1)-	(1)-	29,4	70,6	(1)-	83,7
Out.	100,0	45,8	54,2	(1)-	41,8	37,6	(1)-	(1)-	(1)-	25,7	74,3	(1)-	79,0
Nov.	100,0	47,1	52,9	(1)-	42,7	35,7	(1)-	(1)-	(1)-	25,4	74,6	(1)-	77,6
Dez.	100,0	51,0	49,0	(1)-	43,3	33,7	(1)-	(1)-	(1)-	26,0	74,0	26,0	74,0
2015													
Jan.	100,0	50,6	49,4	(1)-	38,2	33,4	(1)-	(1)-	(1)-	29,9	70,1	(1)-	78,7
Fev.	100,0	49,5	50,5	(1)-	39,7	33,6	(1)-	(1)-	(1)-	28,2	71,8	(1)-	78,5
Mar.	100,0	46,2	53,8	(1)-	40,1	33,2	(1)-	(1)-	(1)-	29,0	71,0	(1)-	79,8
Abr.	100,0	46,4	53,6	(1)-	38,5	35,3	(1)-	(1)-	(1)-	28,9	71,1	19,7	80,3
Mai	100,0	49,5	50,5	(1)-	35,8	35,8	(1)-	(1)-	(1)-	32,0	68,0	17,0	83,0
Jun.	100,0	50,4	49,6	(1)-	35,9	36,0	(1)-	(1)-	(1)-	33,1	66,9	16,3	83,7
Jul.	100,0	54,1	45,9	(1)-	38,1	34,8	(1)-	(1)-	(1)-	34,6	65,4	17,1	82,9

FONTE: PED-RMPA - Convênio FEE, FGTAS, PMPA, SEADE, DIEESE e apoio MTE/FAT.

(1) A amostra não comporta desagregação para essa categoria.

Tabela 5

Estimativas e índices do nível de ocupação, por setores de atividade econômica, na RMPA — 1998/2015

PERÍODOS E VARIÁÇÕES	SETORES									
	TOTAL (1)		Indústria de Transformação (2)		Construção (3)		Comércio; Reparação de Veículos Automotores e Motoциcletas (4)		Serviços (5)	
	Números Absolutos (6)	Índices (7)	Números absolutos (6)	Índices (7)	Números absolutos (6)	Índices (7)	Números absolutos (6)	Índices (7)	Números absolutos (6)	Índices (7)
Jul/98	1337	76,1	-	-	-	-	-	-	-	-
Jul/99	1347	76,6	-	-	-	-	-	-	-	-
Jul/00	1439	81,9	-	-	-	-	-	-	-	-
Jul/01	1507	85,7	-	-	-	-	-	-	-	-
Jul/02	1454	82,7	-	-	-	-	-	-	-	-
Jul/03	1458	82,9	-	-	-	-	-	-	-	-
Jul/04	1481	84,2	-	-	-	-	-	-	-	-
Jul/05	1520	86,5	-	-	-	-	-	-	-	-
Jul/06	1492	84,9	-	-	-	-	-	-	-	-
Jul/07	1539	87,5	-	-	-	-	-	-	-	-
Jul/08	1648	93,7	-	-	-	-	-	-	-	-
Jul/09	1667	94,8	-	-	-	-	-	-	-	-
Jul/10	1706	97,0	-	-	-	-	-	-	-	-
Jul/11	1746	99,3	308	100,3	128	104,1	345	99,1	945	98,6
Jul/12	1787	101,6	314	102,3	127	103,3	341	98,0	986	102,9
Jul/13	1775	101,0	301	98,0	120	97,6	355	102,0	978	102,1
2014										
Jul.	1714	97,5	288	93,8	115	93,5	330	94,8	962	100,4
Ago.	1724	98,1	292	95,1	116	94,3	336	96,6	961	100,3
Set.	1729	98,4	307	100,0	114	92,7	342	98,3	948	99,0
Out.	1730	98,4	289	94,1	123	100,0	352	101,1	949	99,1
Nov.	1739	98,9	294	95,8	126	102,4	353	101,4	947	98,9
Dez.	1732	98,5	281	91,5	124	100,8	338	97,1	972	101,5
2015										
Jan.	1730	98,4	285	92,8	113	91,9	317	91,1	998	104,2
Fev.	1746	99,3	296	96,4	110	89,4	318	91,4	1005	104,9
Mar.	1736	98,7	292	95,1	106	86,2	330	94,8	989	103,2
Abr.	1760	100,1	296	96,4	110	89,4	351	100,9	982	102,5
Mai	1748	99,4	299	97,4	109	88,6	338	97,1	983	102,6
Jun.	1749	99,5	292	95,1	115	93,5	336	96,6	989	103,2
Jul.	1725	98,1	282	91,9	122	99,2	321	92,2	983	102,6
Δ% mensal										
Jul/15/jun/15	-1,4	-	-3,4	-	6,1	-	-4,5	-	-0,6	-
Δ% no ano										
Jul/15/dez/14	-0,4	-	0,4	-	-1,6	-	-5,0	-	1,1	-
Δ% anual										
Jul/15/jul/14	0,6	-	-2,1	-	6,1	-	-2,7	-	2,2	-

FONTE: PED-RMPA - Convênio FEE, FGTAS, PMPA, SEADE, DIEESE e apoio MTE/FAT.

NOTA: 1. A captação da CNAE 2.0 domiciliar na PED iniciou-se em nov./10; ver **Nota técnica nº 1**.2. Estimativas atualizadas em set./12; ver **Nota técnica nº 2**.

(1) Inclui as seguintes seções da CNAE 2.0 domiciliar: agricultura, pecuária, produção florestal, pesca e aquicultura (Seção A); indústrias extrativas (Seção B); eletricidade e gás (Seção D); água, esgoto, atividades de gestão de resíduos e descontaminação (Seção E); organismos internacionais e outras instituições extraterritoriais (Seção U); atividades maldefinidas (Seção V). (2) Seção C da CNAE 2.0 domiciliar. (3) Seção F da CNAE 2.0 domiciliar. (4) Seção G da CNAE 2.0 domiciliar. (5) Seções H a T da CNAE 2.0 domiciliar. (6) Em 1.000 pessoas. (7) Os índices têm como base a média de 2011 = 100.

Tabela 6

Estimativas e índices do nível de ocupação, por posição na ocupação, na RMPA — 1998/2015

PERÍODOS E VARIÁÇÕES	ASSALARIADOS (2)															
	TOTAL (1)		Setor Privado								Setor Público (3)		AUTÔNOMOS		EMPREGADOS DOMÉSTICOS	
	Total		Total				Com carteira assinada		Sem carteira assinada							
	Números Absolutos (4)	Índices (5)	Números absolutos (4)	Índices (5)	Números absolutos (4)	Índices (5)	Números absolutos (4)	Índices (5)	Números absolutos (4)	Índices (5)	Números absolutos (4)	Índices (5)	Números absolutos (4)	Índices (5)	Números absolutos (4)	Índices (5)
Jul/98	1337	93,1	841	93,7	674	92,6	574	96,0	100	76,9	167	98,2	263	98,9	100	92,6
Jul/99	1347	93,8	852	94,9	689	94,6	568	95,0	121	93,1	163	95,9	259	97,4	106	98,1
Jul/00	1439	100,2	893	99,4	718	98,6	598	100,0	120	92,3	175	102,9	263	98,9	113	104,6
Jul/01	1507	104,9	963	107,2	788	108,2	642	107,4	146	12,3	174	102,4	267	100,4	107	99,1
Jul/02	1454	101,3	956	106,5	771	105,9	624	104,3	147	113,1	185	108,8	250	94,0	105	97,2
Jul/03	1458	101,5	936	104,2	761	104,5	628	105,0	133	102,3	175	102,9	275	103,4	105	97,2
Jul/04	1481	103,1	988	110,0	796	109,3	649	108,5	147	113,1	191	112,4	262	98,5	97	89,8
Jul/05	1520	105,8	1027	114,4	835	114,7	704	117,7	131	100,8	192	112,9	264	99,2	100	92,6
Jul/06	1492	103,9	1019	113,5	842	115,7	695	116,2	147	113,1	176	103,5	245	92,1	100	92,6
Jul/07	1539	107,2	1042	116,0	853	117,2	716	119,7	137	105,4	188	110,6	261	98,1	102	94,4
Jul/08	1648	114,8	1117	124,4	914	125,5	763	127,6	151	116,2	202	118,8	270	101,5	102	94,4
Jul/09	1667	116,1	1128	125,6	925	127,1	787	131,6	138	106,2	203	119,4	258	97,0	107	99,1
Jul/10	1706	118,8	1180	131,4	967	132,8	826	138,1	141	108,5	213	125,3	265	99,6	97	89,8
Jul/11	1746	121,6	1247	138,9	1032	141,8	900	150,5	132	101,5	215	126,5	253	95,1	95	88,0
Jul/12	1787	124,4	1275	142,0	1056	145,1	922	154,2	133	102,3	219	128,8	254	95,5	97	89,8
Jul/13	1775	123,6	1267	141,1	1059	145,5	934	156,2	125	96,2	207	121,8	244	91,7	90	83,3
2014																
Jul.	1714	119,4	1223	136,2	1001	137,5	907	151,7	94	72,3	222	130,6	241	90,6	87	80,6
Ago.	1724	120,1	1216	135,4	1002	137,6	905	151,3	97	74,6	213	125,3	251	94,4	90	83,3
Set.	1729	120,4	1217	135,5	1006	138,2	912	152,5	94	72,3	210	123,5	259	97,4	85	78,7
Out.	1730	120,5	1227	136,6	1022	140,4	920	153,8	102	78,5	204	120,0	244	91,7	88	81,5
Nov.	1739	121,1	1229	136,9	1020	140,1	920	153,8	100	76,9	208	122,4	252	94,7	86	79,6
Dez.	1732	120,6	1227	136,6	1010	138,8	915	153,0	95	73,1	216	127,1	242	91,0	86	79,6
2015																
Jan.	1730	120,5	1224	136,3	1000	137	913	152,7	87	66,9	223	131,2	244	91,7	85	78,7
Fev.	1746	121,6	1253	139,5	1041	143,0	957	160,0	84	64,6	212	124,7	231	86,8	85	78,7
Mar.	1736	120,9	1254	139,6	1043	143,3	966	161,5	77	59,2	211	124,1	224	84,2	84	77,8
Abr.	1760	122,6	1272	141,6	1058	145,3	973	162,7	85	65,4	214	125,9	235	88,3	81	75,0
Mai	1748	121,7	1255	139,8	1032	141,8	945	158,0	87	66,9	223	131,2	237	89,1	90	83,3
Jun.	1749	121,8	1243	138,4	1029	141,3	931	155,7	98	75,4	214	125,9	248	93,2	88	81,5
Jul.	1725	120,1	1211	134,9	1007	138,3	911	152,3	96	73,8	204	120,0	239	89,8	98	90,7
Δ% mensal																
Jul/15/jun/15	-1,4	-	-2,6	-	-2,1	-	-2,1	-	-2,0	-	-4,7	-	-3,6	-	11,4	-
Δ% no ano																
Jul/15/dez/14	-0,4	-	-1,3	-	-0,3	-	-0,4	-	1,1	-	-5,6	-	-1,2	-	14,0	-
Δ% anual																
Jul/15/jul/14	0,6	-	-1,0	-	0,6	-	0,4	-	2,1	-	-8,1	-	-0,8	-	12,6	-

FONTE: PED-RMPA - Convênio FEE, FGTAS, PMPA, SEADE, DIEESE e apoio MTE/FAT.

NOTA: Estimativas atualizadas em set./12; ver Nota técnica nº 2.

- (1) Inclui empregadores, donos de negócio familiar, trabalhadores familiares sem remuneração, profissionais liberais e outras posições ocupacionais.
(2) Excluem os empregados domésticos e incluem aqueles que não sabem a que setor pertence a empresa em que trabalham. (3) Inclui os estatutários e os celetistas que trabalham em instituições públicas (Governos Municipal, Estadual, Federal, empresa de economia mista, autarquia, fundação, etc.). (4) Em 1.000 pessoas. (5) Os índices têm como base a média de 2000 = 100.

Tabela 7

Índices do nível de ocupação, por ramos de atividade, na RMPA — 1998/2015

PERÍODOS E VARIÁÇÕES	RAMOS DE ATIVIDADE											
	TOTAL (1)	Indústria de transformação (2)	Construção (3)	Comércio; reparação de veículos automotores e motocicletas (4)	Total (5)	Transporte, armazena- gem e Correio (6)	Serviços					Serviços domésticos (11)
							Informação e comunicação; atividades financeiras, de seguros e serviços relacionados; atividades profissionais científicas e técnicas (7)	Atividades administra- tivas e serviços complemen- tares (8)	Administra- ção pública, defesa e seguridade social; educação, saúde humana e serviços sociais (9)	Alojamento e alimentação; outras atividades de serviços; artes, cultura, esporte e recreação (10)		
Jul/98	76,1	-	-	-	-	-	-	-	-	-	-	103,1
Jul/99	76,6	-	-	-	-	-	-	-	-	-	-	109,3
Jul/00	81,9	-	-	-	-	-	-	-	-	-	-	116,5
Jul/01	85,7	-	-	-	-	-	-	-	-	-	-	110,3
Jul/02	82,7	-	-	-	-	-	-	-	-	-	-	108,2
Jul/03	82,9	-	-	-	-	-	-	-	-	-	-	108,2
Jul/04	84,2	-	-	-	-	-	-	-	-	-	-	100,0
Jul/05	86,5	-	-	-	-	-	-	-	-	-	-	103,1
Jul/06	84,9	-	-	-	-	-	-	-	-	-	-	103,1
Jul/07	87,5	-	-	-	-	-	-	-	-	-	-	105,2
Jul/08	93,7	-	-	-	-	-	-	-	-	-	-	105,2
Jul/09	94,8	-	-	-	-	-	-	-	-	-	-	110,3
Jul/10	97,0	-	-	-	-	-	-	-	-	-	-	100,0
Jul/11	99,3	100,3	104,1	99,1	98,6	95,9	99,4	101,9	99,3	97,1	97,9	97,9
Jul/12	101,6	102,3	103,3	98,0	102,9	102,0	102,4	97,1	102,6	108,8	100,0	100,0
Jul/13	101,0	98,0	97,6	102,0	102,1	104,1	106,6	112,4	102,3	96,5	92,8	92,8
2014												
Jul.	97,5	93,8	93,5	94,8	100,4	100,0	103,0	96,2	101,3	104,7	89,7	89,7
Ago.	98,1	95,1	94,3	96,6	100,3	101,0	98,8	100,0	102,3	101,2	92,8	92,8
Set.	98,4	100,0	92,7	98,3	99,0	104,1	93,4	100,0	100,0	101,8	87,6	87,6
Out.	98,4	94,1	100,0	101,1	99,1	99,0	97,0	101,9	100,3	100,6	90,7	90,7
Nov.	98,9	95,8	102,4	101,4	98,9	99,0	99,4	97,1	101,0	102,3	88,7	88,7
Dez.	98,5	91,5	100,8	97,1	101,5	95,9	107,2	106,2	106,9	101,2	88,7	88,7
2015												
Jan.	98,4	92,8	91,9	91,1	104,2	94,9	110,2	103,8	109,5	105,3	87,6	87,6
Fev.	99,3	96,4	89,4	91,4	104,9	94,9	111,4	112,4	107,2	105,3	87,6	87,6
Mar.	98,7	95,1	86,2	94,8	103,2	103,1	104,2	110,5	105,2	103,5	86,6	86,6
Abr.	100,1	96,4	89,4	100,9	102,5	103,1	97,0	113,3	107,2	103,5	83,5	83,5
Mai	99,4	97,4	88,6	97,1	102,6	104,1	95,2	112,4	108,5	98,8	92,8	92,8
Jun.	99,5	95,1	93,5	96,6	103,2	96,9	102,4	112,4	105,6	105,8	90,7	90,7
Jul.	98,1	91,9	99,2	92,2	102,6	99,0	101,8	102,9	102,3	107,6	101,0	101,0
Δ% mensal												
Jul./15/jun./15	-14	-3,4	6,1	-4,6	-0,6	2,2	-0,6	-8,5	-3,1	17	114	114
Δ% no ano												
Jul./15/dez./14	-0,4	0,4	-1,6	-5,0	1,1	3,2	-5,0	7,0	-4,3	6,3	13,9	13,9
Δ% anual												
Jul./15/jul./14	0,6	-2,0	6,1	-2,7	2,2	-1,0	-1,2	7,0	1,0	2,8	12,6	12,6

FONTE: PED-RMPA - Convênio FEE, FGTAS, PMPA, SEADE, DIEESE e apoio MTE/FAT.

NOTA: 1. A captação da CNAE 2.0 domiciliar na PED iniciou-se em nov./10; ver **Nota técnica nº 1**.

2. Os índices têm como base a média de 2011 = 100.

3. As variações aqui apresentadas podem diferir ligeiramente daquelas da Tabela 5, uma vez que são calculadas com base nos índices e não nas estimativas de totais.

(1) Inclui as seguintes seções da CNAE 2.0 domiciliar: agricultura, pecuária, produção florestal, pesca e aquicultura (Seção A); indústrias extrativas (Seção B); eletricidade e gás (Seção D); água, esgoto, atividades de gestão de resíduos e descontaminação (Seção E); organismos internacionais e outras instituições extraterritoriais (Seção U); atividades maldefinidas (Seção V). (2) Seção C da CNAE 2.0 domiciliar. (3) Seção F da CNAE 2.0 domiciliar. (4) Seção G da CNAE 2.0 domiciliar. (5) Incluem atividades imobiliárias (Seção L da CNAE 2.0 domiciliar). (6) Seção H da CNAE 2.0 domiciliar. (7) Seções J, K, M da CNAE 2.0 domiciliar. (8) Seção N da CNAE 2.0 domiciliar. (9) Seções O, P, Q da CNAE 2.0 domiciliar. (10) Seções I, S, R da CNAE 2.0 domiciliar. (11) Seção T da CNAE 2.0 domiciliar.

Tabela 8

Distribuição dos ocupados, por atributos pessoais, na RMPA — 1998/2015

(%)

PERÍODOS	TOTAL	ATRIBUTOS PESSOAIS											
		Sexo		Faixa Etária						Posição no Domicílio		Raça/Cor	
		Homens	Mulheres	10 a 15 anos	16 a 24 anos	25 a 39 anos	40 a 49 anos	50 a 59 anos	60 anos e mais	Chefes	Demais membros	Negros	Não negros
Jul/98	100,0	59,2	40,8	(1)-	21,0	41,9	23,2	9,7	3,2	50,9	49,1	11,0	89,0
Jul/99	100,0	56,7	43,3	(1)-	21,0	38,7	24,3	11,3	3,6	49,6	50,4	9,5	90,5
Jul/00	100,0	56,0	44,0	(1)-	19,5	39,8	23,7	12,0	4,0	48,9	51,1	10,7	89,3
Jul/01	100,0	56,9	43,1	(1)-	20,7	39,0	24,3	11,6	3,5	50,0	50,0	10,5	89,5
Jul/02	100,0	56,3	43,7	(1)-	20,0	39,4	24,3	12,1	3,6	49,2	50,8	9,5	90,5
Jul/03	100,0	56,5	43,5	(1)-	20,5	38,6	24,3	12,4	3,5	48,7	51,3	10,7	89,3
Jul/04	100,0	56,9	43,1	(1)-	19,7	38,7	24,8	12,7	3,8	49,2	50,8	9,7	90,3
Jul/05	100,0	56,3	43,7	(1)-	20,2	38,5	23,8	13,3	3,9	49,2	50,8	11,4	88,6
Jul/06	100,0	55,1	44,9	(1)-	19,9	38,3	24,1	13,7	3,8	48,6	51,4	13,0	87,0
Jul/07	100,0	55,9	44,1	(1)-	19,1	38,1	24,3	14,2	4,0	49,0	51,0	12,6	87,4
Jul/08	100,0	55,2	44,8	(1)-	18,2	39,1	23,1	14,9	4,6	49,2	50,8	16,0	84,0
Jul/09	100,0	54,5	45,5	(1)-	17,4	38,0	23,6	16,2	4,6	48,7	51,3	15,7	84,3
Jul/10	100,0	55,1	44,9	(1)-	17,5	38,5	23,2	16,0	4,6	49,0	51,0	12,6	87,4
Jul/11	100,0	54,8	45,2	(1)-	17,7	38,5	22,8	15,6	5,3	48,1	51,9	11,3	88,7
Jul/12	100,0	54,3	45,7	(1)-	18,0	37,3	22,7	16,6	5,2	48,2	51,8	12,2	87,8
Jul/13	100,0	54,6	45,4	(1)-	17,3	38,7	21,9	16,6	5,5	48,6	51,4	11,1	88,9
2014													
Jul.	100,0	54,2	45,8	(1)-	15,6	38,2	22,4	17,5	6,3	49,5	50,5	11,0	89,0
Ago.	100,0	54,1	45,9	(1)-	15,1	38,2	22,4	18,0	6,2	49,5	50,5	11,2	88,8
Set.	100,0	54,8	45,2	(1)-	15,3	38,5	22,6	17,9	5,6	49,7	50,3	11,2	88,8
Out.	100,0	54,3	45,7	(1)-	15,3	38,6	22,8	17,3	5,8	49,6	50,4	12,3	87,7
Nov.	100,0	54,3	45,7	(1)-	15,9	38,0	22,7	17,2	6,0	48,8	51,2	14,5	85,5
Dez.	100,0	53,5	46,5	(1)-	15,4	37,2	23,1	17,7	6,3	48,9	51,1	16,1	83,9
2015													
Jan.	100,0	53,6	46,4	(1)-	15,0	36,6	23,3	18,6	6,3	49,1	50,9	16,8	83,2
Fev.	100,0	53,6	46,4	(1)-	15,5	36,8	22,8	19,0	5,8	49,5	50,5	16,5	83,5
Mar.	100,0	53,8	46,2	(1)-	15,3	38,0	21,9	19,1	5,5	49,3	50,7	16,3	83,7
Abr.	100,0	54,0	46,0	(1)-	15,6	39,0	20,6	18,9	5,9	49,1	50,9	15,4	84,6
Mai	100,0	54,2	45,8	(1)-	14,6	40,1	20,3	18,3	6,5	49,4	50,6	13,8	86,2
Jun.	100,0	54,2	45,8	(1)-	15,3	39,3	20,6	17,8	6,9	49,6	50,4	12,1	87,9
Jul.	100,0	53,6	46,4	(1)-	14,5	39,4	20,5	18,2	7,3	49,8	50,2	11,2	88,8

FONTE: PED-RMPA - Convênio FEE, FGTS, PMPA, SEADE, DIEESE e apoio MTE/FAT.

(1) A amostra não comporta desagregação para essa categoria.

Tabela 9

Rendimento médio real dos ocupados, dos assalariados e dos autônomos no trabalho principal, na RMPA — 1998/2015

PERÍODOS E VARIAÇÕES	RENDIMENTO MÉDIO REAL					
	Ocupados (1)		Assalariados (2)		Autônomos	
	Valores absolutos (3)	Índices (4)	Valores absolutos (3)	Índices (4)	Valores absolutos (3)	Índices (4)
Jun./98	1959	102,4	1950	103,1	1658	101,7
Jun./99	1852	96,8	1847	97,6	1642	100,7
Jun./00	1967	102,8	1934	102,2	1669	102,4
Jun./01	1847	96,5	1846	97,6	1491	91,5
Jun./02	1860	97,2	1869	98,8	1580	96,9
Jun./03	1621	84,7	1649	87,2	1335	81,9
Jun./04	1707	89,2	1755	92,8	1372	84,2
Jun./05	1669	87,2	1683	89,0	1391	85,3
Jun./06	1683	88,0	1726	91,2	1352	82,9
Jun./07	1743	91,1	1784	94,3	1508	92,5
Jun./08	1809	94,6	1831	96,8	1464	89,8
Jun./09	1839	96,1	1823	96,4	1526	93,6
Jun./10	1891	98,8	1857	98,2	1621	99,4
Jun./11	1917	100,2	1881	99,4	1741	106,8
Jun./12	1989	104,0	1956	103,4	1806	110,8
Jun./13	2 019	105,5	1969	104,1	1830	112,3
2014						
Jun.	1993	104,2	1948	103,0	1805	110,7
Jul.	2 015	105,3	1962	103,7	1820	111,7
Ago.	2 024	105,8	1972	104,2	1859	114,0
Set.	2 004	104,8	1956	103,4	1914	117,4
Out.	1946	101,7	1903	100,6	1931	118,5
Nov.	1949	101,9	1906	100,7	1906	116,9
Dez.	1943	101,6	1915	101,2	1793	110,0
2015						
Jan.	1940	101,4	1908	100,8	1732	106,3
Fev.	1922	100,5	1904	100,6	1658	101,7
Mar.	1899	99,3	1872	98,9	1661	101,9
Abr.	1889	98,7	1869	98,8	1662	102,0
Mai	1875	98,0	1837	97,1	1714	105,2
Jun.	1872	97,9	1849	97,7	1686	103,4
Δ% mensal						
Jun./15/maio/15	-0,2	-	0,7	-	-1,6	-
Δ% no ano						
Jun./15/dez/14	-3,7	-	-3,4	-	-6,0	-
Δ% anual						
Jun./15/jun./14	-6,1	-	-5,1	-	-6,6	-

FONTE: PED-RMPA - Convênio FEE, FGTS, PMPA, SEADE, DIEESE e apoio MTE/FAT.

(1) Excluem os assalariados e os empregados domésticos assalariados que não tiveram remuneração no mês, os trabalhadores familiares sem remuneração salarial e os trabalhadores que ganharam exclusivamente em espécie ou benefício. (2) Excluem os assalariados que não tiveram remuneração no mês. (3) O inflator utilizado foi o IPC-IEPE; valores em reais de jun./15. (4) Os índices têm como base a média de 2000 = 100.

Tabela 10

Rendimento real máximo e mínimo dos ocupados e dos assalariados no trabalho principal, na RMPA — 1998/2015

PERÍODOS E VARIAÇÕES	RENDIMENTO REAL									
	Ocupados (1)					Assalariados (2)				
	Limite máximo dos 10% mais pobres	Limite máximo dos 25% mais pobres	Limite máximo dos 50% mais pobres	Limite mínimo dos 25% mais ricos	Limite mínimo dos 10% mais ricos	Limite máximo dos 10% mais pobres	Limite máximo dos 25% mais pobres	Limite máximo dos 50% mais pobres	Limite mínimo dos 25% mais ricos	Limite mínimo dos 10% mais ricos
Jun/98	485	788	1284	2 308	4 207	637	863	1327	2 222	3 856
Jun/99	462	776	1228	2 132	3 779	630	829	1259	2 078	3 779
Jun/00	471	756	1178	2 259	4 419	610	857	1218	2 209	3 942
Jun/01	501	762	1161	2 068	3 976	612	816	1224	2 041	3 810
Jun/02	502	753	1197	2 116	3 850	628	811	1234	2 079	3 766
Jun/03	499	675	1039	1810	3 325	582	734	1053	1794	3 325
Jun/04	491	731	1069	1926	3 719	598	797	1182	1959	3 521
Jun/05	531	742	1106	1853	3 646	612	779	112	1853	3 337
Jun/06	591	743	1097	1829	3 657	653	823	1121	1859	3 477
Jun/07	627	807	1145	1876	3 487	697	872	1221	1913	3 487
Jun/08	647	809	1160	1995	3 508	711	849	1187	1936	3 582
Jun/09	665	821	1199	1977	3 838	741	895	1214	1912	3 540
Jun/10	736	876	1212	1996	3 893	764	910	1207	1996	3 747
Jun/11	748	957	1322	2 052	4 012	820	957	1304	2 052	3 738
Jun/12	809	971	1300	2 220	3 901	826	997	1300	2 081	3 814
Jun/13	819	965	1435	2 311	3 759	845	1001	1395	2 152	3 619
2014										
Jun.	860	1007	1364	2 213	3 946	885	1029	1364	2 176	3 578
Jul.	867	1032	1363	2 211	4 053	884	1043	1363	2 174	3 574
Ago.	866	1035	1399	2 210	4 051	884	1032	1363	2 173	3 683
Set.	883	1051	1417	2 208	3 864	883	1049	1362	2 134	3 680
Out.	875	1048	1412	2 201	3 485	881	1053	1357	2 127	3 485
Nov.	852	1050	1405	2 190	3 465	876	1077	1387	2 153	3 357
Dez.	818	1031	1383	2 173	3 512	869	1081	1412	2 165	3 332
2015										
Jan.	813	1022	1365	2 145	3 822	858	1067	1359	2 138	3 361
Fev.	818	1023	1344	2 112	3 799	852	1050	1338	2 105	3 412
Mar.	832	1027	1317	2 079	3 848	839	1033	1282	2 073	3 362
Abr.	821	1017	1300	2 053	3 627	828	1019	1300	2 047	3 252
Mai	812	1006	1319	2 031	3 721	812	1009	1303	2 025	3 274
Jun.	805	1000	1309	2 014	3 692	822	1007	1309	2 014	3 415
Δ% mensal										
Jun/15/maio/15	-0,9	-0,6	-0,8	-0,8	-0,8	1,2	-0,2	0,5	-0,5	4,3
Δ% no ano										
Jun/15/dez/14	-1,6	-3,0	-5,4	-7,3	5,1	-5,4	-6,8	-7,3	-7,0	2,5
Δ% anual										
Jun/15/jun/14	-6,4	-0,7	-4,0	-9,0	-6,4	-7,1	-2,1	-4,0	-7,4	-4,6

FONTE: PED-RMPA - Convênio FEE, FGTAS, PMPA, SEADE, DIEESE e apoio MTE/FAT.

NOTA: O inflator utilizado foi o IPC-IEPE; valores em reais de jun./15.

(1) Excluem os assalariados e os empregados domésticos assalariados que não tiveram remuneração no mês, os trabalhadores familiares sem remuneração salarial e os trabalhadores que ganharam exclusivamente em espécie ou benefício. (2) Excluem os assalariados que não tiveram remuneração no mês.

Tabela 11

Rendimento médio real dos ocupados e dos assalariados no trabalho principal, na RMPA — 1998/2015

PERÍODOS E VARIACIONES	RENDIMENTO MÉDIO REAL											
	Ocupados (1)					Assalariados (2)						
	10% mais pobres	25% mais pobres	Entre 25% e 50% mais pobres	Entre 50% e 25% mais ricos	25% mais ricos	10% mais ricos	10% mais pobres	25% mais pobres	Entre 25% e 50% mais pobres	Entre 50% e 25% mais ricos	25% mais ricos	10% mais ricos
Jun/98	322	521	1013	1704	4 600	6 926	489	650	1089	1732	4 331	6 422
Jun/99	305	500	953	1580	4 381	6 705	480	633	1018	1603	4 146	6 256
Jun/00	325	514	970	1620	4 767	7 281	488	640	1023	1626	4 444	6 797
Jun/01	321	505	939	1546	4 398	6 777	487	628	997	1570	4 193	6 375
Jun/02	361	536	944	1570	4 387	6 715	501	635	999	1587	4 259	6 534
Jun/03	312	475	842	1353	3 815	5 929	465	585	886	1382	3 743	5 786
Jun/04	325	502	893	1430	4 007	6 226	493	630	950	1470	3 972	6 139
Jun/05	340	516	888	1403	3 869	5 989	504	631	945	1412	3 744	5 810
Jun/06	388	566	923	1406	3 842	5 925	551	671	980	1448	3 811	5 861
Jun/07	401	589	957	1464	3 962	6 049	587	707	1012	1477	3 942	6 047
Jun/08	398	596	959	1491	4 194	6 473	570	700	1006	1493	4 127	6 402
Jun/09	433	623	978	1491	4 269	6 713	622	731	1014	1483	4 061	6 368
Jun/10	521	698	1041	1552	4 275	6 552	656	776	1072	1533	4 049	6 229
Jun/11	573	736	1101	1633	4 193	6 292	692	806	1110	1601	4 007	6 047
Jun/12	580	761	1144	1704	4 343	6 542	707	830	1143	1658	4 186	6 366
Jun/13	625	794	1167	1739	4 376	6 584	735	854	1171	1668	4 178	6 332
2014												
Jun.	632	815	1194	1778	4 181	6 186	753	878	1201	1711	3 996	5 916
Jul.	643	823	1198	1788	4 247	6 332	752	879	1201	1717	4 048	6 037
Ago.	638	820	1204	1797	4 273	6 367	739	871	1200	1711	4 100	6 142
Set.	647	828	1212	1792	4 181	6 228	749	879	1204	1711	4 026	6 037
Out.	628	819	1208	1764	3 989	5 876	740	876	1208	1693	3 831	5 654
Nov.	592	803	1208	1773	4 009	5 879	757	890	1220	1714	3 794	5 538
Dez.	552	779	1199	1762	4 029	5 936	743	882	1224	1712	3 835	5 653
2015												
Jan.	533	766	1180	1726	4 085	6 065	748	880	1205	1672	3 870	5 755
Fev.	576	780	1166	1702	4 037	6 029	737	868	1188	1663	3 896	5 876
Mar.	595	784	1148	1670	3 991	5 958	729	858	1160	1624	3 847	5 790
Abr.	618	788	1141	1665	3 960	5 939	721	851	1155	1629	3 838	5 799
Mai	573	768	1141	1655	3 937	5 879	703	840	1152	1612	3 745	5 590
Jun.	553	756	1132	1643	3 958	5 944	705	842	1147	1606	3 800	5 707
Δ% mensal												
Jun./15/maio/15	-3,5	-16	-0,8	-0,7	0,5	1,1	0,3	0,2	-0,4	-0,4	1,5	2,1
Δ% no ano												
Jun./15/dez/14	0,2	-3,0	-5,6	-6,8	-1,8	0,1	-5,1	-4,5	-6,3	-6,2	-0,9	1,0
Δ% anual												
Jun./15/jun/14	-12,5	-7,2	-5,2	-7,6	-5,3	-3,9	-6,4	-4,1	-4,5	-6,1	-4,9	-3,5

FONTE: PED-RMPA - Convênio FEE, FGTAS, PMPA, SEADE, DIEESE e apoio MTE/FAT.

NOTA: O inflator utilizado foi o IPC-IEPE; valores em reais de jun./15.

(1) Excluem os assalariados e os empregados domésticos assalariados que não tiveram remuneração no mês, os trabalhadores familiares sem remuneração salarial e os trabalhadores que ganharam exclusivamente em espécie ou benefício. (2) Excluem os assalariados que não tiveram remuneração no mês.

Tabela 12

Índices do emprego, do rendimento médio real e da massa de rendimentos reais dos ocupados e dos assalariados na RMPA — 1998/2015

PERÍODOS E VARIÁÇÕES	OCUPADOS (1)			ASSALARIADOS (2)		
	Emprego	Rendimento Médio Real	Massa de Rendimentos Reais	Emprego	Salário Médio Real	Massa Salarial Real
Jun/98	92,1	102,7	94,5	92,1	103,5	95,3
Jun/99	93,0	96,9	90,1	95,1	97,9	93,1
Jun/00	98,9	102,7	101,6	98,4	102,1	100,5
Jun/01	105,6	96,6	101,9	108,2	97,7	105,7
Jun/02	101,3	97,3	98,7	106,5	99,0	105,4
Jun/03	101,9	85,0	86,7	103,8	87,5	90,8
Jun/04	103,5	89,5	92,6	108,5	93,1	101,0
Jun/05	105,6	87,3	92,2	112,4	89,1	100,1
Jun/06	105,3	88,2	92,9	114,0	91,7	104,6
Jun/07	107,6	91,0	97,9	115,7	94,3	109,1
Jun/08	115,1	94,5	108,8	123,2	96,8	119,2
Jun/09	116,8	96,3	112,5	125,2	96,7	121,0
Jun/10	119,0	98,9	117,7	130,1	98,4	128,0
Jun/11	123,2	100,3	123,5	139,1	99,8	138,8
Jun/12	124,9	104,4	130,4	140,0	104,1	145,7
Jun/13	125,3	105,6	132,3	139,9	104,2	145,8
2014						
Jun.	121,9	105,0	127,9	138,4	104,2	144,2
Jul.	120,8	106,0	128,1	136,2	104,8	142,7
Ago.	121,4	106,6	129,5	135,4	105,3	142,6
Set.	121,9	105,3	128,3	135,5	104,1	141,1
Out.	122,2	102,1	124,8	136,6	101,2	138,3
Nov.	122,9	102,3	125,7	136,9	101,3	138,7
Dez.	122,5	101,9	124,8	136,6	101,6	138,8
2015						
Jan.	122,2	101,7	124,3	136,3	101,2	138,0
Fev.	123,3	100,7	124,2	139,5	101,1	141,0
Mar.	122,6	99,6	122,1	139,6	99,6	139,0
Abr.	124,4	99,2	123,4	141,5	99,4	140,7
Mai	123,7	98,5	121,8	139,8	97,7	136,6
Jun.	123,7	98,3	121,6	138,4	98,3	136,1
Δ% mensal						
Jun/15/maio/15	0,0	-0,2	-0,2	-1,0	0,6	-0,4
Δ% no ano						
Jun/15/dez/14	1,0	-3,5	-2,6	1,3	-3,2	-1,9
Δ% anual						
Jun/15/jun/14	1,5	-6,4	-4,9	0,0	-5,7	-5,6

FONTES: PED-RMPA - Convênio FEE, FGTAS, PMPA, SEADE, DIEESE e apoio MTE/FAT.

NOTA: 1. Os índices têm como base a média de 2000 = 100.

2. O inflator utilizado foi o IPC-IEPE.

(1) Incluem os ocupados que não tiveram remuneração no mês e excluem os trabalhadores familiares sem remuneração salarial e os trabalhadores que ganharam exclusivamente em espécie ou benefício. (2) Incluem os assalariados que não tiveram remuneração no mês.

Tabela 13

Rendimento médio real dos assalariados nos setores público e privado, por setores de atividade econômica e carteira de trabalho assinada e não assinada pelo atual empregador, na RMPA — 1998/2015

PERÍODOS E VARIAÇÕES	TOTAL (1)	ASSALARIADOS DO SETOR PRIVADO						ASSALARIADOS DO SETOR PÚBLICO (2)
		Total	Setor de Atividade			Carteira de Trabalho		
			Indústria de transformação (3)	Comércio; reparação de veículos automotores e motocicletas (4)	Serviços (5)	Assinada	Não assinada	
Jun./98	1950	1705	-	-	-	1802	1130	2 930
Jun./99	1847	1603	-	-	-	1685	1205	2 925
Jun./00	1934	1657	-	-	-	1766	1081	3 107
Jun./01	1846	1609	-	-	-	1722	1091	2 935
Jun./02	1869	1618	-	-	-	1729	1126	2 957
Jun./03	1649	1388	-	-	-	1481	940	2 791
Jun./04	1755	1512	-	-	-	1612	1050	2 805
Jun./05	1683	1437	-	-	-	1528	931	2 760
Jun./06	1726	1521	-	-	-	1616	1058	2 780
Jun./07	1784	1549	-	-	-	1628	1109	2 892
Jun./08	1831	1576	-	-	-	1666	1101	3 069
Jun./09	1823	1578	-	-	-	1651	1169	3 079
Jun./10	1857	1583	-	-	-	1645	1218	3 219
Jun./11	1881	1631	1750	1473	1615	1694	1205	3 214
Jun./12	1956	1701	1781	1451	1711	1762	1274	3 316
Jun./13	1969	1736	1873	1551	1726	1792	1301	3 275
2014								
Jun.	1948	1714	1766	1547	1729	1754	1352	3 193
Jul.	1962	1716	1781	1532	1740	1767	1281	3 332
Ago.	1972	1740	1839	1508	1776	1789	1289	3 223
Set.	1956	1730	1872	1466	1755	1778	1313	3 244
Out.	1903	1716	1854	1519	1700	1759	(6)-	2 953
Nov.	1906	1716	1836	1555	1696	1758	(6)-	2 951
Dez.	1915	1724	1850	1548	1703	1766	(6)-	2 932
2015								
Jan.	1908	1721	1844	1524	1716	1760	(6)-	3 071
Fev.	1904	1707	1813	1513	1701	1743	(6)-	3 122
Mar.	1872	1654	1779	1459	1663	1688	(6)-	3 220
Abr.	1869	1625	1757	1433	1641	1658	(6)-	3 237
Mai	1837	1600	1728	1438	1603	1631	1318	3 210
Jun.	1849	1607	1679	1475	1607	1636	(6)-	3 328
Δ% mensal								
Jun./15/maio/15	0,7	0,4	-2,8	2,6	0,2	0,3	-	3,7
Δ% no ano								
Jun./15/dez./14	-3,4	-6,8	-9,2	-4,7	-5,6	-7,4	-	13,5
Δ% anual								
Jun./15/jun./14	-5,1	-6,2	-4,9	-4,7	-7,1	-6,7	-	4,2

FONTE: PED-RMPA - Convênio FEE, FGTS, PMPA, SEADE, DIEESE e apoio MTE/FAT.

NOTA: 1. A captação da CNAE 2.0 domiciliar na PED iniciou-se em nov./10; ver **Nota técnica nº 1**.

2. O inflator utilizado foi o IPC-IEPE; valores em reais de jun./15.

(1) Exclui os assalariados que não tiveram remuneração no mês e os empregados domésticos e inclui os estatutários e os celetistas que trabalham em instituições públicas (Governos Municipal, Estadual, Federal, empresa de economia mista, autarquia, fundação, etc.) e os que não sabem a que setor pertence a empresa em que trabalham. (2) Englobam empregados nos Governos Municipal, Estadual e Federal, nas empresas de economia mista, nas autarquias, etc. (3) Seção C da CNAE 2.0 domiciliar. (4) Seção G da CNAE 2.0 domiciliar. (5) Seções H a S da CNAE 2.0 domiciliar e excluem os serviços domésticos. (6) A amostra não comporta desagregação para essa categoria.

Notas metodológicas

1 Principais conceitos

PIA - População em Idade Ativa - população com 10 anos e mais.

PEA - População Economicamente Ativa - parcela da PIA que está ocupada ou desempregada.

Ocupados - conjunto de pessoas que: (a) possuem trabalho remunerado exercido com regularidade; (b) possuem trabalho remunerado exercido de forma irregular e não procuram trabalho diferente do atual, excluindo aquelas que, não tendo procurado, exerceram algum trabalho de forma excepcional nos últimos sete dias; e (c) possuem trabalho não remunerado de ajuda em negócios de parentes, ou remunerado em espécie ou benefício, e não procuram trabalho.

Desempregados - conjunto de pessoas que se encontram em uma das situações a seguir:

- **desemprego aberto** - pessoas que procuraram trabalho de maneira efetiva nos 30 dias anteriores ao da entrevista e não exerceram nenhum trabalho nos últimos sete dias;
- **desemprego oculto pelo trabalho precário** - compreende as pessoas que procuraram efetivamente trabalho nos 30 dias anteriores ao dia da Pesquisa, ou nos últimos 12 meses, e que realizam, de forma irregular, algum trabalho remunerado, realizam algum trabalho não remunerado de ajuda em negócios de parentes, ou realizam algum trabalho recebendo exclusivamente em espécie ou benefício;
- **desemprego oculto pelo desalento e outros** - pessoas sem trabalho e que não o procuraram nos últimos 30 dias por desestímulo do mercado de trabalho, ou por circunstâncias fortuitas, mas apresentaram procura efetiva de trabalho nos últimos 12 meses.

Inativos (maiores de 10 anos) - parcela da PIA que não está ocupada, nem desempregada.

2 Principais indicadores

Taxa global de participação é a relação entre a População Economicamente Ativa e a População em Idade Ativa (PEA/PIA) e indica a proporção de pessoas com 10 anos e mais incorporada ao mercado de trabalho como ocupada ou desempregada.

Taxa de desemprego total é igual à relação desempregados/PEA e indica a proporção da PEA que se encontra na situação de desemprego aberto ou oculto.

Taxa de ocupação é igual à relação ocupados/PEA e indica a proporção da PEA que se encontra na situação de ocupados.

Notas técnicas

Nº 1: Alteração dos indicadores de setor de atividade da PED na Região Metropolitana de Porto Alegre — jul./12

Em novembro de 2010, a Pesquisa de Emprego e Desemprego iniciou a captação das informações referentes aos setores de atividade, considerando a Classificação Nacional de Atividades Econômicas (CNAE Domiciliar 2.0). A partir de então, realizou-se dupla codificação dos dados captados no campo: a primeira, utilizando a classificação de atividade econômica da PED; e a segunda, a classificação da CNAE Domiciliar 2.0. Essa codificação em paralelo encerrou-se em maio de 2012, e, a partir de junho de 2012, foi adotada apenas a classificação derivada da CNAE Domiciliar 2.0.

Com isso, as séries contendo informações sobre setor de atividade que utilizavam a classificação anterior, divulgadas até maio de 2012, foram interrompidas, iniciando-se novas séries trimestrais segundo a classificação da CNAE Domiciliar 2.0, com dados a partir de janeiro de 2011. Como decorrência, também foram alteradas as séries respectivas com a evolução dos números-índices, os quais passam a ter como base a média de 2011. Todos os demais indicadores continuam com suas séries inalteradas.

Nº 2: Atualização dos valores absolutos das séries divulgadas pela PED na Região Metropolitana de Porto Alegre — set./12

Com a divulgação dos dados definitivos do Censo Demográfico de 2010, pelo IBGE, a FEE ajustou as projeções populacionais realizadas anteriormente para a Região Metropolitana de Porto Alegre.

A PED RMPA altera suas séries em números absolutos, a partir de agosto de 2000, referentes a População Total, População em Idade Ativa, População Economicamente Ativa, Ocupados, Desempregados e Inativos com pelo menos 10 anos.



GOVERNO DO ESTADO
RIO GRANDE DO SUL

SECRETARIA DE PLANEJAMENTO E DESENVOLVIMENTO REGIONAL

SECRETÁRIO: Cristiano Tatsch

FUNDAÇÃO DE ECONOMIA E ESTATÍSTICA Siegfried Emanuel Heuser (FEE)

CONSELHO DE PLANEJAMENTO: Presidente: Igor Alexandre Clemente de Moraes. Membros: André F. Nunes de Nunes, Angelino Gomes Soares Neto, Júlio Cesar Ferraza, Fernando Ferrari Filho, Ricardo Franzói e Leonardo Ely Schreiner. CONSELHO CURADOR: Luciano Feltrin, Olavo Cesar Dias Monteiro e Gérson Péricles Tavares Doyll.

PRESIDENTE: Igor Alexandre Clemente de Moraes
DIRETOR TÉCNICO: Martinho Roberto Lazzari
DIRETORA ADMINISTRATIVA: Nóra Angela G. Kraemer

SECRETARIA DO TRABALHO E DO DESENVOLVIMENTO SOCIAL

SECRETÁRIO: Miki Breier

FUNDAÇÃO GAÚCHA DO TRABALHO E AÇÃO SOCIAL/SISTEMA NACIONAL DE EMPREGO (FGTAS/SINE-RS)

PRESIDENTE: Juarez Santinon
DIRETOR TÉCNICO: Pedro Francisco da Silva Filho

DEPARTAMENTO INTERSINDICAL DE ESTATÍSTICA E ESTUDOS SÓCIO-ECONÔMICOS (DIEESE)

PRESIDENTE: Zenaide Honório
DIRETOR TÉCNICO: Clemente Ganz Lúcio
COORDENADORA TÉCNICA DO SISTEMA PED: Lúcia dos Santos Garcia
SUPERVISOR REGIONAL: Ricardo Franzói

FUNDAÇÃO SISTEMA ESTADUAL DE ANÁLISE DE DADOS (SEADE)

DIRETORA-EXECUTIVA: Maria Helena Guimarães de Castro

Apoio Financeiro: MINISTÉRIO DO TRABALHO E EMPREGO

MINISTRO: Manoel Dias

EQUIPE EXECUTORA

Supervisão: Rafael Bassegio Caumo (FEE), Michele Krieger Bohnert (FGTAS) e Virginia Donoso (DIEESE).

Estatístico Responsável: Patrícia Klaser Biasoli (FEE).

Pesquisa de Campo: Estela Belíssimo Campos de Abreu (Coordenadora — FEE). **Auxiliares:** Aurora Célia V. Maciel, Clotilde Rejane Meneghetti (FEE). **Estagiários:** Amanda Garroni Prado, Andrezza Bezerra Joaquim, Gabriela Santander Jardim, Milena Guimarães Ribas, William Marques Costa (FEE). **Equipe de Aplicação:** Auxiliares: Betina de Jesus Correa, Fabiano Fortes Liscano (FGTAS), Afonso Gaviraghi Ferreira, Daniel Leal Vieira Silveira, Luciano Bracht Barros, Sandra Targanski Krieger (FEE). **Equipe de Crítica:** **Técnicos:** Jaqueline Cristiane dos Santos, Juliano Florczak Almeida, Luciana Pêss (FGTAS), Adriana Lizete Schneider Dias, Rodrigo Goulart Campelo (FEE). **Análise Socioeconômica e Estatística:** Iracema Keila Castelo Branco (Coordenadora — FEE). **Técnicos:** André Luiz Leite Chaves, Fernanda Rodrigues Vargas, Jorge Augusto Silveira Verlindo, Norma Hermínia Kreling, Raul Luís Assumpção Bastos, Rodrigo Goulart Campelo, Romeu Luiz Knob (FEE) e Claudia Algayer da Rosa (FGTAS). **Bolsista:** Camila Lohmann Cauzzi (FAPERGS). **Controle de Qualidade:** Juciara Veiga de Campos (Coordenadora — FEE). **Auxiliares:** Londi Milke, Sílvio José Ferreira, Valmir dos Santos Goulart (FEE) e Marlene P. Rosset (FGTAS). **Estagiários:** André da Silva Simões, Cristiano Pereira da Silva, Daiana Figueira dos Santos, Eduardo Hernandez Dutra, Jorge Américo da Silva Winter Junior, Karolainy de Oliveira dos Reis, Luciano Reis, Matheus Moure Biagin, Ricardo Gausmann Pfitscher, Vinicius Riskala. **Editoração:** Breno Camargo Serafini (revisão) (FEE).

Conceitos e Metodologia: Fundação Sistema Estadual de Análise de Dados
Departamento Intersindical de Estatística e Estudos Socioeconômicos

Apoio: FUNDAÇÃO DE AMPARO À PESQUISA DO ESTADO DO RIO GRANDE DO SUL (FAPERGS)



GOVERNO DO ESTADO
RIO GRANDE DO SUL
SECRETARIA DE PLANEJAMENTO
E DESENVOLVIMENTO REGIONAL



SEADE



Ministério do
Trabalho e Emprego



Toda correspondência para esta publicação deverá ser endereçada à:
FUNDAÇÃO DE ECONOMIA E ESTATÍSTICA Siegfried Emanuel Heuser
Duque de Caxias, 1691 — Fone: (51) 3216-9043 — Fax: (51) 3216-9134
Caixa Postal: 2355 — 90010-283 — Porto Alegre-RS
E-mail: ped@fee.tche.br
www.fee.rs.gov.br