

Idese Rio Grande do Sul (2011-12)

O Estado do Rio Grande do Sul registrou Idese de 0,736 em 2011 e 0,744 em 2012. Isso significa que o Índice do Estado cresceu 2,4% desde 2010 (1,2% a.a. no período 2010-12). Essa melhora é significativa no curto espaço de tempo analisado. Contudo o RS apresenta, ainda, nível médio de desenvolvimento, considerando a classificação do Índice em alto (acima de 0,800), médio (entre 0,500 e 0,799) e baixo (abaixo de 0,499) nível de desenvolvimento.

Tabela 1
Índice de Desenvolvimento Socioeconômico (Idese), total e por blocos, e sua variação percentual no Rio Grande do Sul — 2011-12

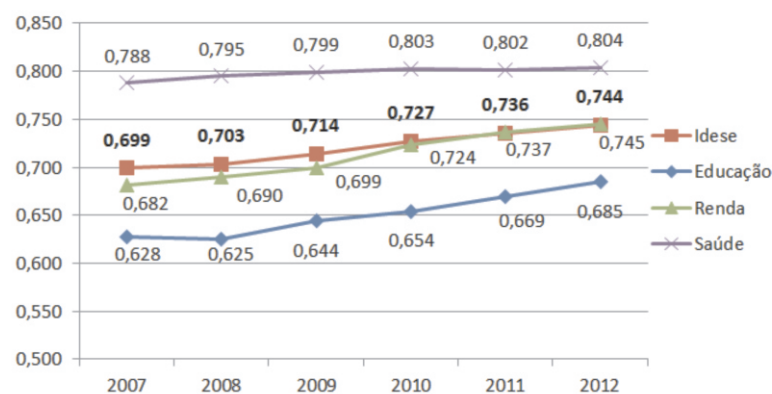
IDESE E SEUS BLOCOS	IDESE			VARIÇÃO %	
	2010	2011	2012	2010-12	Média Anual (1)
Idese	0,727	0,736	0,744	2,4	1,2
Educação	0,654	0,669	0,685	4,7	2,3
Renda	0,724	0,737	0,745	2,9	1,4
Saúde	0,803	0,802	0,804	0,1	0,1

FONTE: FEE/CIE/NISA.

(1) Média geométrica (2010-12).

As informações da Tabela 1 mostram que esse aumento foi, majoritariamente, impulsionado pela expansão do Bloco Educação do Idese, que cresceu 2,3% a.a., em média, no período 2010-12. O Bloco Renda apresentou elevação média de 1,4% a.a. No Bloco Saúde, o crescimento tem sido baixo (0,1% a.a. no período 2010-12), dado o alto nível já atingido pelo Índice.

Gráfico 1
Evolução do Índice de Desenvolvimento Socioeconômico, total e por blocos, no RS — 2007-12



FONTE: FEE/CIE/NISA.



O Bloco Educação obteve índice 0,685 para o Estado em 2012. Destaca-se o sub-bloco pré-escola (quatro a cinco anos de idade), composto pelas matrículas brutas nesse nível de ensino. Esse sub-bloco apresentou o maior aumento: de 0,610 em 2010, saltou para 0,657 em 2011 e para 0,709 em 2012. Isso significa que, em dois anos, a taxa de matrícula na pré-escola evoluiu de 60,1% para 70,9%. Uma possível explicação para esse crescimento é o recente foco das políticas na área da educação infantil.



O Bloco Renda apresentou Índice estadual de 0,745 em 2012. O sub-bloco apropriação de renda obteve contínuos aumentos, inclusive os últimos dois anos: 0,738 em 2011 e 0,760 em 2012. O sub-bloco geração de renda, por sua vez, tinha uma trajetória de elevação até 2011. Entretanto, com a queda do PIB do Estado em 2012, registrou-se um índice de 0,730 para a geração de renda em 2012, o que significa uma involução em relação a 2011.



O Bloco Saúde tem apresentado bons resultados ao longo de sua série histórica, mas deve-se ressaltar seu comportamento relativamente estável no tempo: o crescimento registrado do Índice foi de 0,1% no período 2010-12 (0,803 em 2011 e 0,804 em 2012). Ao se analisarem os três sub-blocos (longevidade, condições gerais de saúde e saúde materno-infantil) em 2012, o sub-bloco longevidade foi o que mais contribuiu para o bom resultado do bloco, apresentando Índice de 0,848.

Idese Municípios gaúchos (2011-12)

Na liderança no *ranking* municipal, permanece o Município de **Carlos Barbosa**, localizado na Serra, com índice de 0,871 em 2012. É o terceiro ano seguido desse município na primeira colocação. **Aratiba** (0,835), situado na fronteira com o estado vizinho de Santa Catarina, obteve a segunda posição em 2012. O terceiro colocado foi **Nova Bassano** (0,848), seguido por **Nova Bréscia** (0,847) e **Nova Araçá** (0,847).

Vale ressaltar que 18 municípios, dentre os 496 existentes no Rio Grande do Sul, apresentavam índices considerados de alto desenvolvimento em 2010. Esse número aumentou significativamente, passando para 49 em 2012.

Tabela 2
Ranking dos 10 municípios mais bem colocados segundo o Índice de Desenvolvimento Socioeconômico (Idese), total e por blocos, no RS — 2012

RANKING E MUNICIPIOS	IDESE	BLOCO EDUCAÇÃO	BLOCO RENDA	BLOCO SAÚDE
1 Carlos Barbosa	0,871	0,821	0,900	0,892
2 Aratiba	0,862	0,790	0,940	0,855
3 Nova Bassano	0,848	0,759	0,881	0,903
4 Nova Bréscia	0,847	0,779	0,894	0,868
5 Nova Araçá	0,847	0,791	0,851	0,899
6 Garibaldi	0,844	0,777	0,881	0,874
7 Vila Maria	0,842	0,762	0,900	0,864
8 Veranópolis	0,840	0,783	0,843	0,893
9 Westfália	0,839	0,760	0,928	0,827
10 Ivoti	0,838	0,856	0,799	0,859

FONTE: FEE/CIE/NISA

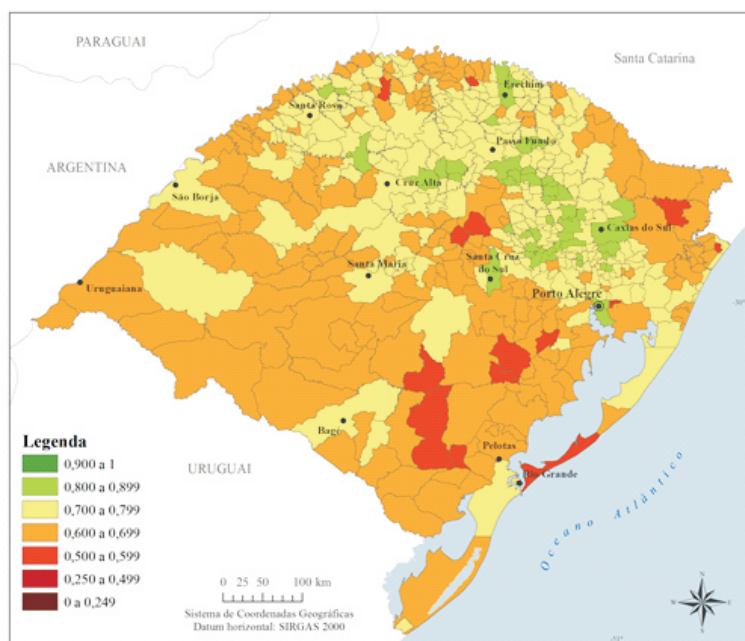
Entre os 18 municípios com população acima de 100.000 habitantes no RS, apenas os quatro primeiros apresentaram índices de alto desenvolvimento (acima de 0,800) em 2012. A liderança continuou com **Bento Gonçalves** (0,833), importante município da região serrana. A capital, **Porto Alegre** (0,821), ocupou a segunda colocação, seguida por **Santa Cruz do Sul** (terceira posição, 0,809), principal município da região fumageira, e **Caxias do Sul** (quarta posição, 0,806), centro econômico do Corede Serra.

No outro lado da classificação, **Alvorada**, município da Região Metropolitana, ficou na última posição, entre os municípios com mais de 100.000 habitantes, com Idese de 0,568 em 2012. Os Municípios de **Viamão** (0,610) e **Sapucaia do Sul** (0,676) também se destacam negativamente no Idese, considerando-se apenas os municípios grandes.

Tabela 3
Ranking dos municípios com mais de 100.000 habitantes, segundo o Índice de Desenvolvimento Socioeconômico (Idese), total e por blocos, no RS — 2012

RANKING E MUNICIPIOS	IDESE	BLOCO EDUCAÇÃO	BLOCO RENDA	BLOCO SAÚDE
1 Bento Gonçalves	0,833	0,793	0,825	0,880
2 Porto Alegre	0,821	0,745	0,905	0,813
3 Santa Cruz do Sul	0,809	0,754	0,836	0,837
4 Caxias do Sul	0,806	0,706	0,847	0,864
5 Passo Fundo	0,778	0,719	0,813	0,801
6 Cachoeirinha	0,748	0,674	0,777	0,792
7 Santa Maria	0,747	0,726	0,711	0,802
8 Rio Grande	0,744	0,665	0,822	0,746
9 Canoas	0,737	0,618	0,825	0,767
10 Novo Hamburgo	0,733	0,670	0,745	0,783
11 São Leopoldo	0,711	0,637	0,719	0,775
12 Gravataí	0,706	0,629	0,692	0,797
13 Bagé	0,704	0,718	0,628	0,765
14 Pelotas	0,694	0,671	0,662	0,749
15 Uruguaiiana	0,692	0,688	0,673	0,714
16 Sapucaia do Sul	0,676	0,639	0,608	0,781
17 Viamão	0,610	0,569	0,527	0,735
18 Alvorada	0,568	0,488	0,484	0,731

FONTE: FEE/CIE/NISA



Fonte: FEE

Idese, por município, no Rio Grande do Sul – 2012

FEE
Fundação de
Economia e
Estatística

www.fee.rs.gov.br

Idese Coredes (2011-12)

O Corede Serra continua na liderança do *ranking* dos Coredes gaúchos no novo Idese. O índice atingido foi de 0,804 em 2011 e de 0,812 em 2012. Ainda em 2012, a segunda posição foi ocupada pelo Vale do Taquari, com Índice de 0,792, seguido pelo Corede Noroeste Colonial, também com Índice 0,792. O resultado diverge pouco do de anos anteriores: o Corede Serra figurou na primeira colocação na classificação desde 2007 (início da série). O Corede Centro-Sul, com Idese de 0,675, continuou na última posição, entre os Coredes, em 2012.

Tabela 4

Ranking dos cinco primeiros Coredes, segundo o Índice de Desenvolvimento Socioeconômico (Idese), total e por blocos, no RS — 2012

RANKING DOS COREDES	IDESE	BLOCO EDUCAÇÃO	BLOCO RENDA	BLOCO SAÚDE
1. Serra	0,812	0,736	0,830	0,871
2. Vale do Taquari	0,792	0,765	0,755	0,857
3. Noroeste Colonial	0,792	0,768	0,761	0,847
4. Produção	0,779	0,728	0,791	0,819
5. Norte	0,772	0,750	0,738	0,830

FONTE: FEE/CIE/NISA.



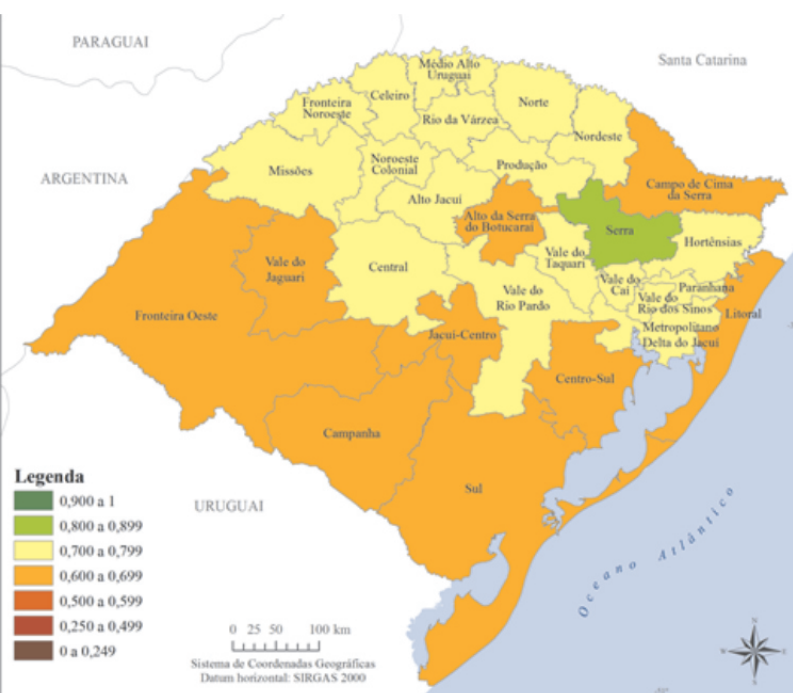
No Bloco Educação, o Corede de melhor desempenho é o Noroeste Colonial, com 0,768, em 2012, seguido pelo Vale do Taquari, com 0,765. Já o terceiro lugar no Bloco Educação é ocupado pelo Corede Norte (0,750).



O Bloco Renda do Idese tem como primeiro colocado o Corede Metropolitano do Delta do Jacuí, onde está localizada a capital do Estado, Porto Alegre, com 0,831, em 2012 – impulsionada, principalmente, pela apropriação de renda (0,880). O Corede Serra é o segundo colocado, com 0,830, em 2012. O terceiro lugar ficou reservado ao Corede Produção (0,791) em 2012.



No Bloco Saúde, o Corede Serra manteve a primeira posição (0,871 em 2012). Os três primeiros classificados entre os Coredes são os mesmos desde o início da série do Bloco Saúde sob nova metodologia: Serra, Nordeste (0,858) e Vale do Taquari (0,857) mantiveram as posições que ocupam desde 2007.



Idese, por Corede, no Rio Grande do Sul—2012

FEE Fundação de Economia e Estatística

www.fee.rs.gov.br