

ANO 23

Nº 05

Mai/14

Redução do nível ocupacional

As informações captadas pela Pesquisa de Emprego e Desemprego na Região Metropolitana de Porto Alegre (PED-RMPA) para maio de 2014 mostram redução do nível ocupacional e relativa estabilidade da taxa de desemprego. O rendimento médio real referente ao mês de abril de 2014 apresentou pequena diminuição para o total de ocupados e relativa estabilidade para os assalariados.

Tabela A

Estimativas do número de pessoas com 10 anos e mais, segundo a condição de atividade, e taxas de desemprego, total e por tipo, na RMPA — maio/13, abr./14 e maio/14

CONDIÇÕES DE ATIVIDADE E TAXAS DE DESEMPREGO	ESTIMATIVAS (1 000 pessoas)			VARIACIONES			
	Maio/13	Abr./14	Maio/14	Absoluta (1 000 pessoas)		Relativa (%)	
				Maio/14 Abr./14	Maio/14 Maio/13	Maio/14 Abr./14	Maio/14 Maio/13
POPULAÇÃO EM IDADE ATIVA	3.356	3.390	3.390	0	34	0,0	1,0
População Economicamente Ativa	1.906	1.875	1.844	-31	-62	-1,7	-3,3
Ocupados	1.782	1.761	1.730	-31	-52	-1,8	-2,9
Desempregados	124	114	114	0	-10	0,0	-8,1
Em desemprego aberto	108	100	101	1	-7	1,0	-6,5
Em desemprego oculto	(1)-	(1)-	(1)-	-	-	-	-
Inativos com 10 anos e mais	1.450	1.515	1.546	31	96	2,0	6,6
TAXAS DE DESEMPREGO (%)							
Total	6,5	6,1	6,2	-	-	1,6	-4,6
Aberto	5,6	5,4	5,5	-	-	1,9	-1,8
Oculto	(1)-	(1)-	(1)-	-	-	-	-

FONTE: PED-RMPA - Convênio FEE, FGTAS, PMPA, SEADE, DIEESE e apoio MTE/FAT.

(1) A amostra não comporta desagregação para essa categoria.

Apresentação

A Pesquisa de Emprego e Desemprego na Região Metropolitana de Porto Alegre (PED-RMPA) tem por objetivo conhecer e acompanhar a situação do mercado de trabalho regional através de levantamentos sistemáticos, com periodicidade mensal, de dados sobre emprego, desemprego e rendimentos da População Economicamente Ativa (PEA).

A Pesquisa tem como unidade amostral o domicílio da área urbana dos municípios que compõem a RMPA, coletando informações sobre seus moradores e realizando entrevistas individuais com as pessoas de 10 anos e mais de idade.

As informações, provenientes de uma amostra de cerca de 7.500 domicílios, são divulgadas mensalmente e resultam em médias móveis trimestrais dos dados coletados, compondo uma série mensal, que teve início no mês de junho de 1992.

A PED-RMPA foi implantada pela Fundação de Economia e Estatística (FEE), órgão vinculado à Secretaria de Planejamento, Gestão e Participação Cidadã do Estado do Rio Grande do Sul, com o apoio financeiro da Fundação de Amparo à Pesquisa do Estado do Rio Grande do Sul (FAPERGS). A Pesquisa é executada mediante convênio entre a FEE, a Fundação Gaúcha do Trabalho e Ação Social/Sistema Nacional de Emprego (FGTAS/Sine-RS), a Fundação Sistema Estadual de Análise de Dados (Fundação SEADE-SP) e o Departamento Intersindical de Estatística e Estudos Sócio-Econômicos (DIEESE). Com a interveniência do Sine-RS, o Ministério do Trabalho e Emprego (MTE) colabora no financiamento das pesquisas, conforme Resolução nº 55 do Conselho Deliberativo do Fundo de Amparo do Trabalho (Codefat), de 04 de janeiro de 1994. A partir do ano 2000, o convênio conta também com o apoio da Prefeitura Municipal de Porto Alegre (PMPA).

A PED-RMPA utiliza metodologia desenvolvida pelo DIEESE e pela Fundação SEADE-SP, já aplicada em pesquisas idênticas nas Regiões Metropolitanas de São Paulo (desde 1985), Brasília (desde 1991), Belo Horizonte (desde 1995), Salvador (desde 1997) e Recife (desde 1997). Em termos conceituais e metodológicos, a PED diferencia-se de outras pesquisas dessa natureza por ampliar o conceito de desemprego e por torná-lo mais adequado à realidade de países como o Brasil, onde a inserção da população ativa no mercado de trabalho é marcada por uma grande heterogeneidade. Assim sendo, a PED possibilita captar formas de desemprego que são comuns e importantes no mercado de trabalho brasileiro, tais como o desemprego oculto pelo trabalho precário e pelo desalento, permitindo, com isso, avaliações mais fidedignas da situação de trabalho e de vida da classe trabalhadora.

Informe PED: Pesquisa de Emprego e Desemprego na Região Metropolitana de Porto Alegre/FEE; FGTAS/SINE-RS; DIEESE; SEADE-SP; FAT. — v. 1, n.1 (jun. 1992)- . — Porto Alegre: FEE, 1992- . —

Mensal

ISSN 1983-7593

Convênio: FEE; FGTAS/SINE-RS; DIEESE; SEADE-SP; FAT.

1. Trabalho – Porto Alegre, Região Metropolitana de (RS). 2. Emprego – Porto Alegre, Região Metropolitana de (RS). I. Fundação de Economia Estatística Siegfried Emanuel Heuser. II. Fundação Sistema Estadual de Análise de Dados (SP). III. DIEESE. IV. Fundação Gaúcha do Trabalho e Ação Social. V. Sistema Nacional de Emprego (RS). VI. Fundo de Amparo ao Trabalhador

CDU 331.4 (816.501)

CIP: Ivete Lopes Figueiró
CRB – 10/509

Análise dos dados

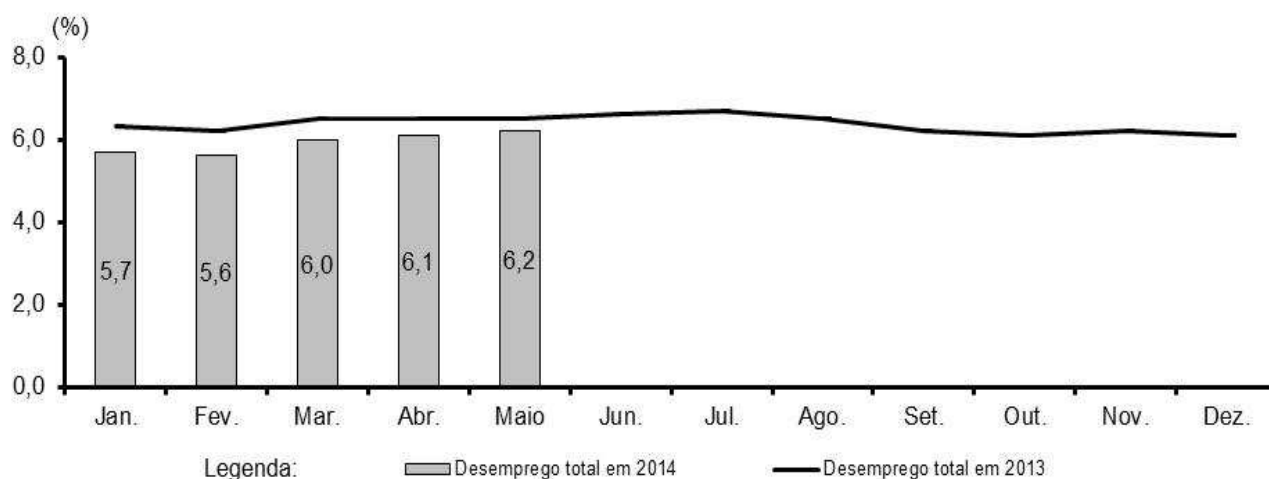
Comportamento do mês

1 - Conforme os dados da PED-RMPA, a **taxa de desemprego total** apresentou relativa estabilidade em maio, passando de 6,1% da População Economicamente Ativa (PEA) em abril para os atuais 6,2% (Gráfico A). A taxa de desemprego aberto passou de 5,4% para 5,5% da PEA nessa mesma base comparativa.

2 - O número total de desempregados em maio foi estimado em 114 mil pessoas, mantendo-se estável em relação ao mês anterior. Esse resultado ocorreu devido à saída de 31 mil pessoas do mercado de trabalho, concomitantemente à redução do nível de ocupação (menos 31 mil) — (Tabela A). A **taxa de participação**, no período, diminuiu de 55,3% para 54,4%.

Gráfico A

Taxa de desemprego na RMPA — jan./13-maio/14



FONTE: PED-RMPA - Convênio FEE, FGTAS, PMPA, SEADE, DIEESE e apoio MTE/FAT.

NOTA: A taxa de desemprego total é composta pela soma das taxas de desemprego aberto e oculto.

3 - Em maio, o **nível ocupacional** na RMPA apresentou redução de 31 mil pessoas, tendo seu contingente estimado em 1.730 mil ocupados. Com referência aos principais setores de atividade econômica analisados, constatou-se diminuição do nível ocupacional na **indústria de transformação** (menos 15 mil ocupados, ou -5,0%), no **comércio, reparação de veículos automotores e motocicletas** (menos 12 mil, ou -3,4%) e na **construção** (menos 5 mil, ou -4,0%). Observou-se variação positiva do nível ocupacional apenas nos **serviços** (mais 4 mil ocupados, ou 0,4%) — (Tabela B e Tabela 5).

Tabela B

Estimativas do número de ocupados, segundo os setores de atividade, na RMPA — maio/13, abr./14 e maio/14

SETORES DE ATIVIDADE	ESTIMATIVAS (1 000 pessoas)			VARIAÇÕES			
	Maio/13	Abr./14	Maio/14	Absoluta (1 000 pessoas)		Relativa (%)	
				Maio/14 Abr./14	Maio/14 Maio/13	Maio/14 Abr./14	Maio/14 Maio/13
TOTAL (1)	1.782	1.761	1.730	-31	-52	-1,8	-2,9
Indústria de transformação (2)	303	302	287	-15	-16	-5,0	-5,3
Construção (3)	118	125	120	-5	2	-4,0	1,7
Comércio; reparação de veículos automotores e motocicletas (4)	348	357	345	-12	-3	-3,4	-0,9
Serviços (5)	993	954	958	4	-35	0,4	-3,5

FONTE: PED-RMPA - Convênio FEE, FGTAS, PMPA, SEADE, DIEESE e apoio MTE/FAT.

NOTA: 1. A captação da CNAE 2.0 domiciliar na PED iniciou-se em nov./10; ver **Nota técnica nº 1**.2. Estimativas atualizadas em set./12; ver **Nota técnica nº 2**.

(1) Inclui as seguintes seções da CNAE 2.0 domiciliar: agricultura, pecuária, produção florestal, pesca e aquicultura (Seção A); indústrias extrativas (Seção B); eletricidade e gás (Seção D); água, esgoto, atividades de gestão de resíduos e descontaminação (Seção E); organismos internacionais e outras instituições extraterritoriais (Seção U); atividades maldefinidas (Seção V). (2) Seção C da CNAE 2.0 domiciliar. (3) Seção F da CNAE 2.0 domiciliar. (4) Seção G da CNAE 2.0 domiciliar. (5) Seções H a T da CNAE 2.0 domiciliar.

4 - Segundo a posição na ocupação, houve variação negativa do emprego assalariado (-0,8%, menos 10 mil empregos). No âmbito do setor privado, ocorreu retração no assalariamento com carteira assinada (-1,7%, menos 16 mil empregos) e variação positiva no sem carteira assinada (0,9%, mais 1 mil empregos). O setor público apresentou elevação do emprego (2,3%, mais 5 mil pessoas). Ocorreram reduções do nível ocupacional para trabalhadores autônomos (-4,9%, menos 12 mil indivíduos), empregados domésticos (-4,8%, menos 4 mil empregos) e para o agregado demais posições — inclui empregadores, donos de negócio familiar, trabalhadores familiares sem remuneração, profissionais liberais, etc. (-2,8%, menos 5 mil ocupados) — Tabela C.

5 - Em abril, o rendimento médio real apresentou pequena redução para o total de ocupados (-0,6%), relativa estabilidade para os assalariados (-0,3%) e leve aumento para os trabalhadores autônomos (0,7%). Em termos monetários, esses rendimentos passaram a corresponder a R\$ 1.859, R\$ 1.838 e R\$ 1.677 respectivamente (Tabela D).

Tabela C

Estimativas do número de ocupados, segundo a posição na ocupação, na RMPA — maio/13, abr./14 e maio/14

POSIÇÃO NA OCUPAÇÃO	ESTIMATIVAS (1 000 pessoas)			VARIAÇÕES			
	Maio/13	Abr./14	Maio/14	Absoluta (1 000 pessoas)		Relativa (%)	
				Maio/14 Abr./14	Maio/14 Maio/13	Maio/14 Abr./14	Maio/14 Maio/13
TOTAL	1.782	1.761	1.730	-31	-52	-1,8	-2,9
Total de assalariados (1)	1.254	1.254	1.244	-10	-10	-0,8	-0,8
Setor privado	1.045	1.040	1.025	-15	-20	-1,4	-1,9
Com carteira assinada	922	933	917	-16	-5	-1,7	-0,5
Sem carteira assinada	123	107	108	1	-15	0,9	-12,2
Setor público	209	214	219	5	10	2,3	4,8
Autônomos	257	246	234	-12	-23	-4,9	-8,9
Empregados domésticos	94	84	80	-4	-14	-4,8	-14,9
Demais posições (2)	177	177	172	-5	-5	-2,8	-2,8

FONTE: PED-RMPA - Convênio FEE, FGTAS, PMPA, SEADE, DIEESE e apoio MTE/FAT.

(1) Inclui os que não informaram o segmento em que trabalham. (2) Incluem empregadores, donos de negócio familiar, trabalhadores familiares sem remuneração, profissionais universitários autônomos e outras posições ocupacionais.

Tabela D

Rendimento médio real dos ocupados, dos assalariados, segundo as categorias selecionadas, e dos trabalhadores autônomos na RMPA — abr./13, mar./14 e abr./14

CATEGORIAS SELECIONADAS	RENDIMENTOS (R\$)			VARIAÇÕES (%)	
	Abr./13	Mar./14	Abr./14	Abr./14 Mar./14	Abr./14 Abr./13
	TOTAL DE OCUPADOS (1)	1.825	1.871	1.859	-0,6
Total de assalariados (2)	1.794	1.843	1.838	-0,3	2,5
Setor privado	1.567	1.597	1.582	-0,9	1,0
Indústria de transformação (3)	1.673	1.695	1.666	-1,7	-0,4
Comércio; reparação de veículos automotores e motocicletas (4)	1.413	1.378	1.402	1,7	-0,8
Serviços (5)	1.541	1.637	1.596	-2,5	3,6
Com carteira assinada	1.610	1.633	1.612	-1,3	0,1
Sem carteira assinada	1.239	1.171	1.224	4,5	-1,2
Setor público (6)	3.125	3.137	3.163	0,8	1,2
Trabalhadores autônomos	1.557	1.665	1.677	0,7	7,7

FONTE: PED-RMPA - Convênio FEE, FGTAS, PMPA, SEADE, DIEESE e apoio MTE/FAT.

NOTA: 1. A captação da CNAE 2.0 domiciliar na PED iniciou-se em nov./10; ver **Nota técnica nº 1**.

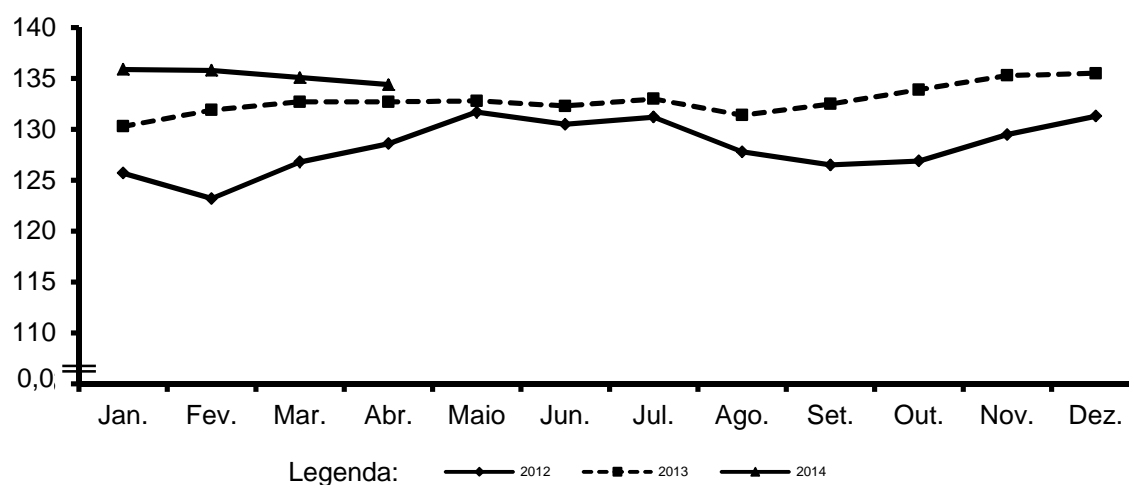
2. O inflator utilizado foi o IPC-IEPE; valores em reais de abr./14.

(1) Inclui empregadores, donos de negócio familiar, trabalhadores familiares sem remuneração, profissionais liberais e outras posições ocupacionais. (2) Exclui os empregados domésticos e inclui aqueles que não sabem a que setor pertence a empresa em que trabalham. (3) Seção C da CNAE 2.0 domiciliar. (4) Seção G da CNAE 2.0 domiciliar. (5) Seções H a S da CNAE 2.0 domiciliar e excluem os serviços domésticos (6) Inclui os estatutários e os celetistas que trabalham em instituições públicas (Governos Municipal, Estadual, Federal, empresa de economia mista, autarquia, fundação, etc.).

6 - Em abril, a **massa de rendimentos reais** registrou variação negativa para os ocupados (-0,5%) e relativa estabilidade para os assalariados (0,3%). Entre os ocupados, o comportamento da massa de rendimentos deveu-se à redução do rendimento médio real, uma vez que o nível ocupacional se manteve estável. Já a relativa estabilidade da massa salarial foi decorrente das pequenas oscilações, em sentidos antagônicos, do nível de emprego e do salário médio real (Gráfico B e Tabela 12).

Gráfico B

Índice da massa de rendimentos reais dos ocupados na RMPA — 2012/14



FONTE: PED-RMPA - Convênio FEE, FGTAS, PMPA, SEADE, DIEESE e apoio MTE/FAT.

NOTA: 1. O inflator utilizado foi o IPC-IEPE; os dados têm como base a média de 2000 = 100.

2. Os ocupados incluem aqueles que não tiveram remuneração no mês e excluem os trabalhadores familiares sem remuneração salarial.

Comportamento em 12 meses

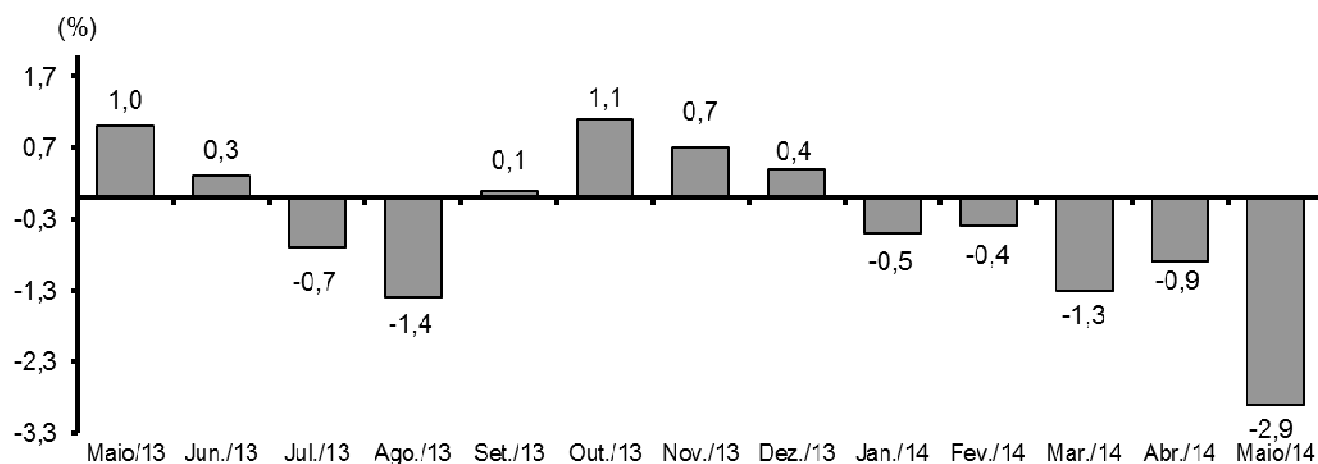
7 - Entre maio de 2013 e maio de 2014, a **taxa de desemprego total** na RMPA reduziu-se de 6,5% para 6,2% da PEA. No mesmo período, a taxa de desemprego aberto passou de 5,6% para 5,5%.

8 - Na comparação anual, o contingente de desempregados apresentou diminuição de 10 mil pessoas. Esse resultado deveu-se ao volume de pessoas que saíram da PEA (menos 62 mil) ter sido maior do que a retração na ocupação (menos 52 mil postos de trabalho). A **taxa de participação**, por seu turno, passou de 56,8% para 54,4% no mesmo período.

9 - Nos últimos 12 meses, observou-se decréscimo de 2,9% no **nível ocupacional** (Gráfico C). Setorialmente, apresentaram reduções a **indústria de transformação** (menos 16 mil ocupados, ou -5,3%), os **serviços** (menos 35 mil ocupados, ou -3,5%) e, em menor medida, o **comércio, reparação de veículos automotores e motocicletas** (-3 mil ocupados, ou -0,9%). O único setor a apresentar variação positiva foi a **construção** (mais 2 mil ocupados, ou 1,7%).

Gráfico C

Variação anual do nível de ocupação na RMPA — maio/13- maio/14



FONTE: PED-RMPA - Convênio FEE, FGTAS, PMPA, SEADE, DIEESE e apoio MTE/FAT.

NOTA: Variação relativa em relação ao mesmo mês do ano anterior.

10 - De acordo com a **posição na ocupação**, na comparação anual ocorreu redução do emprego assalariado **sem carteira assinada no setor privado** (-12,2%, ou menos 15 empregos), bem como no **com carteira assinada** (-0,5%, ou menos 5 mil empregos). Houve decréscimo do nível de ocupação entre os trabalhadores **autônomos** (-8,9%, ou menos 23 mil ocupados), entre os **empregados domésticos** (-14,9%, ou menos 14 mil empregos) e no agregado **demais posições** (-2,8%, ou menos 5 mil ocupados). Já **setor público** apresentou crescimento do nível de emprego (4,8%, ou mais 10 mil empregos).

11 - Entre abril de 2013 e abril de 2014, houve acréscimo generalizado do **rendimento médio real**, sendo de 1,9% para os ocupados, de 2,5% para os assalariados e de 7,7% para os autônomos.

12 - A **massa de rendimentos reais** elevou-se, no mesmo período, em 1,3% para os ocupados e em 2,9% para os assalariados. Em ambos os casos, esse resultado deveu-se ao crescimento do rendimento médio real, uma vez que a ocupação apresentou uma variação negativa para o primeiro grupo e relativa estabilidade para o segundo grupo.

Tabela 1

Estimativas da população total, da População Economicamente Ativa e dos inativos maiores de 10 anos, taxa de participação e taxa de desemprego total na RMPA — 1998/2014

PERÍODOS E VARIAÇÕES	POPULAÇÃO ECONOMICAMENTE ATIVA						INATIVOS MAIORES DE 10 ANOS		TAXAS (%)		POPULAÇÃO TOTAL (1)
	Total		Ocupados		Desempregados		Números Absolutos (2)	Índi- ces (3)	Participação PEA/PIA	Desemprego Total (DES/PEA)	
	Números absolutos (2)	Índi- ces (3)	Números absolutos (2)	Índi- ces (3)	Números absolutos (2)	Índi- ces (3)					
Maio/98	1535	89,1	1294	90,1	241	84,3	1230	102,2	55,5	15,7	3 346
Maio/99	1637	95,1	1321	92,0	316	110,5	1200	99,8	57,7	19,3	3 443
Maio/00	1716	99,7	1400	97,5	316	110,5	1207	100,3	58,7	18,4	3 481
Maio/01	1765	102,5	1493	104,0	272	95,1	1197	99,5	59,6	15,4	3 524
Maio/02	1717	99,7	1442	100,4	275	96,2	1269	105,5	57,5	16,0	3 549
Maio/03	1733	100,6	1445	100,6	288	100,7	1275	106,0	57,6	16,6	3 572
Maio/04	1777	103,2	1471	102,4	306	107,0	1265	105,2	58,4	17,2	3 595
Maio/05	1750	101,6	1489	103,7	261	91,3	1337	111,1	56,7	14,9	3 618
Maio/06	1771	102,8	1498	104,3	273	95,5	1353	112,5	56,7	15,4	3 640
Maio/07	1782	103,5	1531	106,6	251	87,8	1372	114,0	56,5	14,1	3 661
Maio/08	1866	108,4	1638	114,1	228	79,7	1324	110,1	58,5	12,2	3 680
Maio/09	1890	109,8	1652	115,0	238	83,2	1346	111,9	58,4	12,6	3 698
Maio/10	1862	108,1	1683	117,2	179	62,6	1411	117,3	56,9	9,6	3 718
Maio/11	1884	109,4	1739	121,1	145	50,7	1427	118,6	56,9	7,7	3 740
Maio/12	1904	110,6	1765	122,9	139	48,6	1425	118,5	57,2	7,3	3 762
2013											
Maio	1906	110,7	1782	124,1	124	43,4	1450	120,5	56,8	6,5	3 783
Jun.	1901	110,4	1776	123,7	125	43,7	1457	121,1	56,6	6,6	3 785
Jul.	1903	110,5	1775	123,6	128	44,8	1453	120,8	56,7	6,7	3 787
Ago.	1880	109,2	1758	122,4	122	42,7	1478	122,9	56,0	6,5	3 788
Set.	1888	109,6	1771	123,3	117	40,9	1477	122,8	56,1	6,2	3 790
Out.	1885	109,5	1770	123,3	115	40,2	1481	123,1	56,0	6,1	3 792
Nov.	1893	109,9	1776	123,7	117	40,9	1481	123,1	56,1	6,2	3 793
Dez.	1900	110,3	1784	124,2	116	40,6	1474	122,5	56,3	6,1	3 795
2014											
Jan.	1891	109,8	1783	124,2	108	37,8	1492	124,0	55,9	5,7	3 797
Fev.	1893	109,9	1787	124,4	106	37,1	1494	124,2	55,9	5,6	3 798
Mar.	1873	108,8	1761	122,6	112	39,2	1514	125,9	55,3	6,0	3 800
Abr.	1875	108,9	1761	122,6	114	39,9	1515	125,9	55,3	6,1	3 801
Maio	1844	107,1	1730	120,5	114	39,9	1546	128,5	54,4	6,2	3 803
Δ% mensal											
Maio/14/abr/14	-1,7	-	-1,8	-	0,0	-	2,0	-	-1,6	1,6	0,1
Δ% no ano											
Maio/14/dez/13	-2,9	-	-3,0	-	-1,7	-	4,9	-	-3,4	1,6	0,2
Δ% anual											
Maio/14/maio/13	-3,3	-	-2,9	-	-8,1	-	6,6	-	-4,2	-4,6	0,5

FONTE: PED-RMPA - Convênio FEE, FGTAS, PMPA, SEADE, DIEESE e apoio MTE/FAT.

NOTA: Projeções populacionais atualizadas em set./12; ver **Nota técnica nº 2**.

(1) Estimativa em 1.000 pessoas, elaborada pelo Núcleo de Indicadores Sociais da FEE. (2) Estimativa em 1.000 pessoas. (3) Os índices têm como base a média de 2000 = 100.

Tabela 2

Taxas de desemprego, por tipo, na RMPA — 1998/2014

(%)

PERÍODOS E VARIÁVEIS	TAXAS DE DESEMPREGO				
	Total	Aberto	Oculto		
			Total	Precário	Desalento
Maio/98	15,7	11,6	4,1	2,6	1,5
Maio/99	19,3	12,5	6,8	4,8	2,0
Maio/00	18,4	11,5	6,9	4,7	2,2
Maio/01	15,4	10,2	5,2	3,5	1,7
Maio/02	16,0	10,7	5,3	3,5	1,8
Maio/03	16,6	11,6	5,0	3,3	1,7
Maio/04	17,2	11,8	5,4	3,5	1,9
Maio/05	14,9	10,9	4,0	2,8	1,2
Maio/06	15,4	10,9	4,5	2,9	1,6
Maio/07	14,1	10,6	3,5	2,4	1,1
Maio/08	12,2	9,2	3,0	2,1	(1)-
Maio/09	12,6	10,1	2,5	1,8	(1)-
Maio/10	9,6	7,7	1,9	1,4	(1)-
Maio/11	7,7	6,7	(1)-	(1)-	(1)-
Maio/12	7,3	6,2	1,1	(1)-	(1)-
2013					
Maio	6,5	5,6	(1)-	(1)-	(1)-
Jun.	6,6	6,0	(1)-	(1)-	(1)-
Jul.	6,7	5,9	(1)-	(1)-	(1)-
Ago.	6,5	5,8	(1)-	(1)-	(1)-
Set.	6,2	5,5	(1)-	(1)-	(1)-
Out.	6,1	5,3	(1)-	(1)-	(1)-
Nov.	6,2	5,3	(1)-	(1)-	(1)-
Dez.	6,1	5,1	(1)-	(1)-	(1)-
2014					
Jan.	5,7	4,8	(1)-	(1)-	(1)-
Fev.	5,6	4,8	(1)-	(1)-	(1)-
Mar.	6,0	5,3	(1)-	(1)-	(1)-
Abr.	6,1	5,4	(1)-	(1)-	(1)-
Maio	6,2	5,5	(1)-	(1)-	(1)-
Δ% mensal					
Maio/14/abr/14	1,6	1,9	-	-	-
Δ% no ano					
Maio/14/dez/13	1,6	7,8	-	-	-
Δ% anual					
Maio/14/maio/13	-4,6	-1,8	-	-	-

FONTE: PED-RMPA - Convênio FEE, FGTAS, PMPA, SEADE, DIEESE e apoio MTE/FAT.

(1) A amostra não comporta desagregação para essa categoria.

Tabela 3

Taxas de desemprego, por atributos pessoais, na RMPA — 1998/2014

(%)

PERÍODOS E VARIAÇÕES	TOTAL	ATRIBUTOS PESSOAIS											
		Sexo		Faixa Etária						Posição no Domicílio		Raça/Cor	
		Homens	Mulheres	10 a 15 anos	16 a 24 anos	25 a 39 anos	40 a 49 anos	50 a 59 anos	60 anos e mais	Chefes	Demais membros	Negros	Não negros
Maio/98	15,7	13,5	18,6	(1)-	27,7	13,6	9,3	(1)-	(1)-	9,6	21,2	21,8	14,9
Maio/99	19,3	17,0	22,2	(1)-	31,9	15,3	13,0	(1)-	(1)-	12,9	24,8	24,3	18,7
Maio/00	18,4	16,0	21,3	(1)-	31,5	15,3	11,9	(1)-	(1)-	11,5	24,0	26,9	17,2
Maio/01	15,4	12,5	19,3	(1)-	29,4	11,8	10,6	(1)-	(1)-	8,6	21,9	22,4	14,5
Maio/02	16,0	13,3	19,2	(1)-	28,7	12,9	10,1	(1)-	(1)-	10,0	21,0	24,2	15,0
Maio/03	16,6	13,5	20,3	(1)-	30,0	14,0	10,3	(1)-	(1)-	9,4	22,6	24,4	15,6
Maio/04	17,2	14,3	20,7	(1)-	32,7	13,9	9,9	(1)-	(1)-	9,6	23,5	24,6	16,3
Maio/05	14,9	12,0	18,4	(1)-	27,0	13,3	9,4	(1)-	(1)-	8,0	20,6	21,8	13,8
Maio/06	15,4	13,0	18,2	(1)-	29,0	13,6	9,7	(1)-	(1)-	8,8	20,9	22,2	14,3
Maio/07	14,1	11,5	17,3	(1)-	26,9	12,6	9,1	(1)-	(1)-	8,5	19,0	19,1	13,4
Maio/08	12,2	9,4	15,6	(1)-	24,8	10,8	8,8	(1)-	(1)-	6,5	17,2	17,8	11,1
Maio/09	12,6	10,0	15,5	(1)-	26,5	10,6	7,6	(1)-	(1)-	6,8	17,5	15,5	12,0
Maio/10	9,6	7,9	11,7	(1)-	20,6	9,6	5,7	(1)-	(1)-	5,2	13,6	13,5	9,0
Maio/11	7,7	6,4	9,3	(1)-	17,7	6,8	(1)-	(1)-	(1)-	4,0	11,0	10,8	7,3
Maio/12	7,3	6,1	8,7	(1)-	15,5	7,2	(1)-	(1)-	(1)-	4,1	10,1	10,9	6,8
2013													
Maio	6,5	5,2	8,0	(1)-	14,0	6,5	(1)-	(1)-	(1)-	3,6	9,2	(1)-	6,0
Jun.	6,6	5,3	8,3	(1)-	14,8	6,7	(1)-	(1)-	(1)-	3,4	9,6	(1)-	6,3
Jul.	6,7	5,7	8,0	(1)-	14,9	6,4	(1)-	(1)-	(1)-	3,4	9,7	(1)-	6,5
Ago.	6,5	5,5	7,6	(1)-	14,6	5,8	(1)-	(1)-	(1)-	3,5	9,1	(1)-	6,3
Set.	6,2	5,3	7,3	(1)-	14,2	5,3	(1)-	(1)-	(1)-	3,5	8,6	(1)-	5,8
Out.	6,1	5,5	6,9	(1)-	14,6	5,3	(1)-	(1)-	(1)-	3,5	8,5	(1)-	5,6
Nov.	6,2	5,5	7,0	(1)-	14,8	5,2	(1)-	(1)-	(1)-	3,7	8,5	(1)-	5,7
Dez.	6,1	5,5	6,7	(1)-	14,1	5,3	(1)-	(1)-	(1)-	3,6	8,3	(1)-	5,8
2014													
Jan.	5,7	5,0	6,5	(1)-	13,1	4,9	(1)-	(1)-	(1)-	3,3	7,9	(1)-	5,5
Fev.	5,6	5,0	6,4	(1)-	13,1	5,3	(1)-	(1)-	(1)-	3,0	8,0	(1)-	5,3
Mar.	6,0	5,6	6,6	(1)-	14,0	5,9	(1)-	(1)-	(1)-	3,1	8,7	(1)-	5,5
Abr.	6,1	5,6	6,7	(1)-	14,1	6,0	(1)-	(1)-	(1)-	3,2	8,8	(1)-	5,8
Maio	6,2	5,7	6,8	(1)-	14,6	5,9	(1)-	(1)-	(1)-	3,4	8,8	(1)-	5,9
Δ% mensal													
Maio/14/abr/14	1,6	1,8	1,5	-	3,5	-1,7	-	-	-	6,3	0,0	-	1,7
Δ% no ano													
Maio/14/dez/13	1,6	3,6	1,5	-	3,5	11,3	-	-	-	-5,6	6,0	-	1,7
Δ% anual													
Maio/14/maio/1	-4,6	9,6	-15,0	-	4,3	-9,2	-	-	-	-5,6	-4,3	-	-1,7

FONTE: PED-RMPA - Convênio FEE, FGTAS, PMPA, SEADE, DIEESE e apoio MTE/FAT.

(1) A amostra não comporta desagregação para essa categoria.

Tabela 4

Distribuição dos desempregados, por atributos pessoais, na RMPA — 1998/2014

(%)

PERÍODOS	TOTAL	ATRIBUTOS PESSOAIS											
		Sexo		Faixa Etária						Posição no Domicílio		Raça/Cor	
		Homens	Mulheres	10 a 15 anos	16 a 24 anos	25 a 39 anos	40 a 49 anos	50 a 59 anos	60 anos e mais	Chefes	Demais membros	Negros	Não negros
Maio/98	100,0	49,7	50,3	(1)-	39,8	36,6	12,9	(1)-	(1)-	29,2	70,8	15,6	84,4
Maio/99	100,0	49,3	50,7	(1)-	40,7	31,3	14,7	6,6	(1)-	31,1	68,9	13,0	87,0
Maio/00	100,0	47,5	52,5	(1)-	41,5	31,4	14,3	6,9	(1)-	27,9	72,1	17,9	82,1
Maio/01	100,0	45,7	54,3	(1)-	44,4	28,8	15,6	6,1	(1)-	27,0	73,0	16,9	83,1
Maio/02	100,0	45,4	54,6	(1)-	43,7	30,2	14,4	7,8	(1)-	28,9	71,1	16,7	83,3
Maio/03	100,0	44,7	55,3	(1)-	43,4	31,8	14,1	6,3	(1)-	25,8	74,2	16,4	83,6
Maio/04	100,0	45,7	54,3	(1)-	46,5	30,1	12,9	6,5	(1)-	25,2	74,8	16,4	83,6
Maio/05	100,0	44,3	55,7	(1)-	43,4	33,5	14,4	7,0	(1)-	24,7	75,3	19,5	80,5
Maio/06	100,0	45,7	54,3	(1)-	43,8	33,5	13,8	6,5	(1)-	25,7	74,3	20,1	79,9
Maio/07	100,0	43,9	56,1	(1)-	42,3	33,4	14,9	7,3	(1)-	27,7	72,3	18,3	81,7
Maio/08	100,0	41,1	58,9	(1)-	42,5	33,7	15,9	(1)-	(1)-	24,7	75,3	24,1	75,9
Maio/09	100,0	42,5	57,5	(1)-	43,9	31,9	13,3	8,3	(1)-	24,9	75,1	19,9	80,1
Maio/10	100,0	44,4	55,6	(1)-	42,2	37,2	13,1	(1)-	(1)-	25,3	74,7	20,6	79,4
Maio/11	100,0	44,3	55,7	(1)-	45,9	33,4	(1)-	(1)-	(1)-	24,6	75,4	16,5	83,5
Maio/12	100,0	44,9	55,1	(1)-	39,5	37,7	(1)-	(1)-	(1)-	26,5	73,5	20,0	80,0
2013													
Maio	100,0	43,1	56,9	(1)-	40,0	37,7	(1)-	(1)-	(1)-	26,1	73,9	(1)-	82,1
Jun.	100,0	42,6	57,4	(1)-	41,3	38,2	(1)-	(1)-	(1)-	24,3	75,7	(1)-	85,0
Jul.	100,0	45,5	54,5	(1)-	41,7	36,9	(1)-	(1)-	(1)-	23,7	76,3	(1)-	85,4
Ago.	100,0	46,5	53,5	(1)-	41,3	35,0	(1)-	(1)-	(1)-	25,4	74,6	(1)-	85,4
Set.	100,0	45,7	54,3	(1)-	41,8	32,9	(1)-	(1)-	(1)-	26,9	73,1	(1)-	82,2
Out.	100,0	48,0	52,0	(1)-	42,7	33,2	(1)-	(1)-	(1)-	27,2	72,8	(1)-	80,0
Nov.	100,0	47,4	52,6	(1)-	42,7	31,8	(1)-	(1)-	(1)-	28,3	71,7	(1)-	80,2
Dez.	100,0	48,9	51,1	(1)-	41,1	33,2	(1)-	(1)-	(1)-	28,2	71,8	(1)-	82,9
2014													
Jan.	100,0	47,8	52,2	(1)-	40,5	32,9	(1)-	(1)-	(1)-	27,1	72,9	(1)-	84,6
Fev.	100,0	48,0	52,0	(1)-	40,7	35,5	(1)-	(1)-	(1)-	25,5	74,5	(1)-	82,5
Mar.	100,0	50,2	49,8	(1)-	40,4	37,2	(1)-	(1)-	(1)-	24,7	75,3	(1)-	79,8
Abr.	100,0	49,6	50,4	(1)-	40,9	37,4	(1)-	(1)-	(1)-	25,2	74,8	(1)-	82,2
Maio	100,0	49,7	50,3	(1)-	40,9	36,6	(1)-	(1)-	(1)-	26,3	73,7	(1)-	83,7

FONTE: PED-RMPA - Convênio FEE, FGTAS, PMPA, SEADE, DIEESE e apoio MTE/FAT.

(1) A amostra não comporta desagregação para essa categoria.

Tabela 5

Estimativas e índices do nível de ocupação, por setores de atividade econômica, na RMPA — 1998/2014

PERÍODOS E VARIACIONES	SETORES									
	TOTAL (1)		Indústria de Transformação (2)		Construção (3)		Comércio; Reparação de Veículos Automotores e Motoциcletas (4)		Serviços (5)	
	Números Absolutos (6)	Índices (7)	Números absolutos (6)	Índices (7)	Números absolutos (6)	Índices (7)	Números absolutos (6)	Índices (7)	Números absolutos (6)	Índices (7)
Maio/98	1294	73,6	-	-	-	-	-	-	-	-
Maio/99	1321	75,1	-	-	-	-	-	-	-	-
Maio/00	1400	79,6	-	-	-	-	-	-	-	-
Maio/01	1493	84,9	-	-	-	-	-	-	-	-
Maio/02	1442	82,0	-	-	-	-	-	-	-	-
Maio/03	1445	82,2	-	-	-	-	-	-	-	-
Maio/04	1471	83,7	-	-	-	-	-	-	-	-
Maio/05	1489	84,7	-	-	-	-	-	-	-	-
Maio/06	1498	85,2	-	-	-	-	-	-	-	-
Maio/07	1531	87,1	-	-	-	-	-	-	-	-
Maio/08	1638	93,2	-	-	-	-	-	-	-	-
Maio/09	1652	94,0	-	-	-	-	-	-	-	-
Maio/10	1683	95,7	-	-	-	-	-	-	-	-
Maio/11	1739	98,9	305	99	119	97	345	99	946	99
Maio/12	1765	100,4	318	104	121	98	341	98	962	100
2013										
Maio	1782	101,4	303	98,7	118	95,9	348	100,0	993	103,7
Jun.	1776	101,0	300	97,7	121	98,4	349	100,3	985	102,8
Jul.	1775	101,0	301	98,0	120	97,6	355	102,0	978	102,1
Ago.	1758	100,0	298	97,1	121	98,4	360	103,4	960	100,2
Set.	1771	100,7	314	102,3	114	92,7	360	103,4	964	100,6
Out.	1770	100,7	310	101,0	115	93,5	355	102,0	972	101,5
Nov.	1776	101,0	311	101,3	110	89,4	356	102,3	974	101,7
Dez.	1784	101,5	309	100,7	116	94,3	357	102,6	977	102,0
2014										
Jan.	1783	101,4	299	97,4	127	103,3	353	101,4	978	102,1
Fev.	1787	101,6	308	100,3	133	108,1	350	100,6	975	101,8
Mar.	1761	100,2	296	96,4	131	106,5	346	99,4	967	100,9
Abr.	1761	100,2	302	98,4	125	101,6	357	102,6	954	99,6
Maio	1730	98,4	287	93,5	120	97,6	345	99,1	958	100,0
Δ% mensal										
Maio/14/abr./14	-1,8	-	-5,0	-	-4,0	-	-3,4	-	0,4	-
Δ% no ano										
Maio/14/dez./13	-3,0	-	-7,1	-	3,4	-	-3,4	-	-1,9	-
Δ% anual										
Maio/14/maio/13	-2,9	-	-5,3	-	1,7	-	-0,9	-	-3,5	-

FONTE: PED-RMPA - Convênio FEE, FGTAS, PMPA, SEADE, DIEESE e apoio MTE/FAT.

NOTA: 1. A captação da CNAE 2.0 domiciliar na PED iniciou-se em nov./10; ver **Nota técnica nº 1**.2. Estimativas atualizadas em set./12; ver **Nota técnica nº 2**.

(1) Inclui as seguintes seções da CNAE 2.0 domiciliar: agricultura, pecuária, produção florestal, pesca e aquicultura (Seção A); indústrias extrativas (Seção B); eletricidade e gás (Seção D); água, esgoto, atividades de gestão de resíduos e descontaminação (Seção E); organismos internacionais e outras instituições extraterritoriais (Seção U); atividades maldefinidas (Seção V). (2) Seção C da CNAE 2.0 domiciliar. (3) Seção F da CNAE 2.0 domiciliar. (4) Seção G da CNAE 2.0 domiciliar. (5) Seções H a T da CNAE 2.0 domiciliar. (6) Em 1.000 pessoas. (7) Os índices têm como base a média de 2011 = 100.

Tabela 6

Estimativas e índices do nível de ocupação, por posição na ocupação, na RMPA — 1998/2014

PERÍODOS E VARIAÇÕES	ASSALARIADOS (2)															
	TOTAL (1)		Setor Privado								Setor Público (3)		AUTÔNOMOS		EMPREGADOS DOMÉSTICOS	
	Total		Total				Com carteira assinada				Sem carteira assinada					
	Números Absolutos (4)	Índices (5)	Números absolutos (4)	Índices (5)	Números absolutos (4)	Índices (5)	Números absolutos (4)	Índices (5)	Números absolutos (4)	Índices (5)	Números absolutos (4)	Índices (5)	Números Absolutos (4)	Índices (5)	Números Absolutos (4)	Índices (5)
Maio/98	1294	90,1	807	89,9	643	88,3	554	92,6	89	68,5	164	96,5	259	97,4	98	90,7
Maio/99	1321	92,0	846	94,2	690	94,8	578	96,7	112	86,2	156	91,8	243	91,4	102	94,4
Maio/00	1400	97,5	876	97,6	707	97,1	586	98,0	121	93,1	169	99,4	265	99,6	105	97,2
Maio/01	1493	104,0	968	107,8	792	108,8	647	108,2	145	111,5	175	102,9	272	102,3	103	95,4
Maio/02	1442	100,4	953	106,1	777	106,7	631	105,5	146	112,3	175	102,9	255	95,9	101	93,5
Maio/03	1445	100,6	931	103,7	751	103,2	626	104,7	125	96,2	180	105,9	268	100,8	96	88,9
Maio/04	1471	102,4	978	108,9	780	107,1	640	107,0	140	107,7	197	115,9	262	98,5	92	85,2
Maio/05	1489	103,7	998	111,1	817	112,2	686	114,7	131	100,8	181	106,5	264	99,2	94	87,0
Maio/06	1498	104,3	1032	114,9	856	117,6	710	118,7	146	112,3	176	103,5	240	90,2	103	95,4
Maio/07	1531	106,6	1041	115,9	842	115,7	701	117,2	141	108,5	199	117,1	262	98,5	99	91,7
Maio/08	1638	114,1	1099	122,4	904	124,2	755	126,3	149	114,6	195	114,7	271	101,9	103	95,4
Maio/09	1652	115,0	1126	125,4	924	126,9	784	131,1	140	107,7	202	118,8	260	97,7	101	93,5
Maio/10	1683	117,2	1161	129,3	949	130,4	817	136,6	132	101,5	212	124,7	252	94,7	98	90,7
Maio/11	1739	121,1	1248	139,0	1028	141,2	896	149,8	132	101,5	219	128,8	248	93,2	90	83,3
Maio/12	1765	122,9	1252	139,4	1043	143,3	920	153,8	123	94,6	209	122,9	247	92,9	97	89,8
2013																
Maio	1782	124,1	1254	139,6	1045	143,5	922	154,2	123	94,6	209	122,9	257	96,6	94	87,0
Jun.	1776	123,7	1257	140,0	1049	144,1	926	154,8	123	94,6	208	122,4	254	95,5	93	86,1
Jul.	1775	123,6	1267	141,1	1059	145,5	934	156,2	125	96,2	207	121,8	244	91,7	90	83,3
Ago.	1758	122,4	1256	139,9	1055	144,9	935	156,4	120	92,3	201	118,2	242	91,0	88	81,5
Set.	1771	123,3	1266	141,0	1059	145,5	943	157,7	116	89,2	207	121,8	240	90,2	90	83,3
Out.	1770	123,3	1264	140,8	1049	144,1	935	156,4	114	87,7	215	126,5	243	91,4	93	86,1
Nov.	1776	123,7	1271	141,5	1046	143,7	932	155,9	114	87,7	225	132,4	242	91,0	88	81,5
Dez.	1784	124,2	1277	142,2	1055	144,9	943	157,7	112	86,2	221	130,0	245	92,1	87	80,6
2014																
Jan.	1783	124,2	1271	141,5	1048	144,0	943	157,7	105	80,8	222	130,6	250	94,0	83	76,9
Fev.	1787	124,4	1262	140,5	1045	143,5	946	158,2	99	76,2	217	127,6	256	96,2	87	80,6
Mar.	1761	122,6	1248	139,0	1036	142,3	938	156,9	98	75,4	212	124,7	248	93,2	87	80,6
Abr.	1761	122,6	1254	139,6	1040	142,9	933	156,0	107	82,3	214	125,9	246	92,5	84	77,8
Maio	1730	120,5	1244	138,5	1025	140,8	917	153,3	108	83,1	219	128,8	234	88,0	80	74,1
Δ% mensal																
Maio/14/abr/14	-1,8	-	-0,8	-	-1,4	-	-1,7	-	0,9	-	2,3	-	-4,9	-	-4,8	-
Δ% no ano																
Maio/14/dez/13	-3,0	-	-2,6	-	-2,8	-	-2,8	-	-3,6	-	-0,9	-	-4,5	-	-8,0	-
Δ% anual																
Maio/14/maio/11	-2,9	-	-0,8	-	-1,9	-	-0,5	-	-12,2	-	4,8	-	-8,9	-	-14,9	-

FONTE: PED-RMPA - Convênio FEE, FGTS, PMPA, SEADE, DIEESE e apoio MTE/FAT.

NOTA: Estimativas atualizadas em set./12; ver **Nota técnica nº 2**.

(1) Inclui empregadores, donos de negócio familiar, trabalhadores familiares sem remuneração, profissionais liberais e outras posições ocupacionais.
 (2) Excluem os empregados domésticos e incluem aqueles que não sabem a que setor pertence a empresa em que trabalham. (3) Inclui os estatutários e os celetistas que trabalham em instituições públicas (Governos Municipal, Estadual, Federal, empresa de economia mista, autarquia, fundação, etc.). (4) Em 1.000 pessoas. (5) Os índices têm como base a média de 2000 = 100.

Tabela 7

Índices do nível de ocupação, por ramos de atividade, na RMPA — 1998/2014

PERÍODOS E VARIACÕES	RAMOS DE ATIVIDADE											
	TOTAL (1)	Indústria de Transformação (2)	Construção (3)	Comércio; Reparação de Veículos Automotores e Motocicletas (4)	Total (5)	Serviços						Serviços domésticos (11)
						Transporte, armazena- gem e Correio (6)	Informação e comunicação; atividades financeiras, de seguros e serviços relacionados; atividades profissionais científicas e técnicas (7)	Atividades administra- tivas e serviços complemen- tares (8)	Administra- ção pública, defesa e segurança social; educação, saúde humana e serviços sociais (9)	Alojamento e alimentação; outras atividades de serviços; artes, cultura, esporte e recreação (10)		
Maio/98	73,6	-	-	-	-	-	-	-	-	-	10,0	
Maio/99	75,1	-	-	-	-	-	-	-	-	-	105,2	
Maio/00	79,6	-	-	-	-	-	-	-	-	-	108,2	
Maio/01	84,9	-	-	-	-	-	-	-	-	-	106,2	
Maio/02	82,0	-	-	-	-	-	-	-	-	-	104,1	
Maio/03	82,2	-	-	-	-	-	-	-	-	-	99,0	
Maio/04	83,7	-	-	-	-	-	-	-	-	-	94,8	
Maio/05	84,7	-	-	-	-	-	-	-	-	-	96,9	
Maio/06	85,2	-	-	-	-	-	-	-	-	-	106,2	
Maio/07	87,1	-	-	-	-	-	-	-	-	-	102,1	
Maio/08	93,2	-	-	-	-	-	-	-	-	-	106,2	
Maio/09	94,0	-	-	-	-	-	-	-	-	-	104,1	
Maio/10	95,7	-	-	-	-	-	-	-	-	-	101,0	
Maio/11	98,9	99,3	96,7	99,1	98,7	99,0	100,0	99,0	100,7	98,2	92,8	
Maio/12	100,4	103,6	98,4	98,0	100,4	100,0	100,6	109,5	97,7	100,0	100,0	
2013												
Maio	101,4	98,7	95,9	100,0	103,7	95,9	103,6	112,4	100,3	112,9	96,9	
Jun.	101,0	97,7	98,4	100,3	102,8	100,0	108,4	111,4	100,0	103,5	95,9	
Jul.	101,0	98,0	97,6	102,0	102,1	104,1	106,6	112,4	102,3	96,5	92,8	
Ago.	100,0	97,1	98,4	103,4	100,2	110,2	101,8	104,8	102,0	93,6	90,7	
Set.	100,7	102,3	92,7	103,4	100,6	104,1	99,4	103,8	103,0	98,2	92,8	
Out.	100,7	101,0	93,5	102,0	101,5	101,0	100,6	101,0	103,9	102,3	95,9	
Nov.	101,0	101,3	89,4	102,3	101,7	101,0	100,0	99,0	104,9	105,8	90,7	
Dez.	101,5	100,7	94,3	102,6	102,0	96,9	107,8	100,0	103,0	105,3	89,7	
2014												
Jan.	101,4	97,4	103,3	101,4	102,1	102,0	107,2	101,9	102,6	105,3	85,6	
Fev.	101,6	100,3	108,1	100,6	101,8	104,1	108,4	108,6	98,4	102,9	89,7	
Mar.	100,2	96,4	106,5	99,4	100,9	114,3	95,8	108,6	99,7	101,8	89,7	
Abr.	100,2	98,4	101,6	102,6	99,6	108,2	94,0	104,8	100,3	101,8	86,6	
Maio	98,4	93,5	97,6	99,1	100,0	99,0	101,2	97,1	102,6	105,3	82,5	
Δ% mensal												
Maio/14/abr/14	-1,8	-5,0	-3,9	-3,4	0,4	-8,5	7,7	-7,3	2,3	3,4	-4,7	
Δ% no ano												
Maio/14/dez/13	-3,1	-7,1	3,5	-3,4	-2,0	2,2	-6,1	-2,9	-0,4	0,0	-8,0	
Δ% anual												
Maio/14/maio/13	-3,0	-5,3	1,8	-0,9	-3,6	3,2	-2,3	-13,6	2,3	-6,7	-14,9	

FONTE: PED-RMPA - Convênio FEE, FGTAS, PMPA, SEADE, DIEESE e apoio MTE/FAT.

NOTA: 1. A captação da CNAE 2.0 domiciliar na PED iniciou-se em nov./10; ver Nota técnica nº 1.

2. Os índices têm como base a média de 2011 = 100.

3. As variações aqui apresentadas podem diferir ligeiramente daquelas da Tabela 5, uma vez que são calculadas com base nos índices e não nas estimativas de totais.

(1) Inclui as seguintes seções da CNAE 2.0 domiciliar: agricultura, pecuária, produção florestal, pesca e aquicultura (Seção A); indústrias extrativas (Seção B); eletricidade e gás (Seção D); água, esgoto, atividades de gestão de resíduos e descontaminação (Seção E); organismos internacionais e outras instituições extraterritoriais (Seção U); atividades maldefinidas (Seção V). (2) Seção C da CNAE 2.0 domiciliar. (3) Seção F da CNAE 2.0 domiciliar. (4) Seção G da CNAE 2.0 domiciliar. (5) Incluem atividades imobiliárias (Seção L da CNAE 2.0 domiciliar). (6) Seção H da CNAE 2.0 domiciliar. (7) Seções J, K, M da CNAE 2.0 domiciliar. (8) Seção N da CNAE 2.0 domiciliar. (9) Seções O, P, Q da CNAE 2.0 domiciliar. (10) Seções I, S, R da CNAE 2.0 domiciliar. (11) Seção T da CNAE 2.0 domiciliar.

Tabela 8

Distribuição dos ocupados, por atributos pessoais, na RMPA — 1998/2014

(%)

PERÍODOS	TOTAL	ATRIBUTOS PESSOAIS											
		Sexo		Faixa Etária						Posição no Domicílio		Raça/Cor	
		Homens	Mulheres	10 a 15 anos	16 a 24 anos	25 a 39 anos	40 a 49 anos	50 a 59 anos	60 anos e mais	Chefes	Demais membros	Negros	Não negros
Maio/98	100,0	59,1	40,9	(1)-	19,3	43,2	23,5	9,9	3,1	51,1	48,9	10,4	89,6
Maio/99	100,0	57,5	42,5	(1)-	20,7	41,4	23,4	10,5	3,1	50,3	49,7	9,6	90,4
Maio/00	100,0	56,2	43,8	(1)-	20,4	39,4	23,8	11,6	4,0	48,4	51,6	11,0	89,0
Maio/01	100,0	58,6	41,4	(1)-	19,5	39,4	24,2	12,5	3,5	52,3	47,7	10,7	89,3
Maio/02	100,0	56,4	43,6	(1)-	20,6	38,9	24,3	12,1	3,5	49,3	50,7	10,0	90,0
Maio/03	100,0	56,9	43,1	(1)-	20,2	38,9	24,4	12,2	3,8	49,4	50,6	10,1	89,9
Maio/04	100,0	56,7	43,3	(1)-	19,9	39,0	24,6	12,7	3,6	49,5	50,5	10,5	89,5
Maio/05	100,0	56,8	43,2	(1)-	20,5	38,3	24,1	13,4	3,6	49,5	50,5	12,3	87,7
Maio/06	100,0	55,6	44,4	(1)-	19,5	38,9	23,4	13,8	4,1	48,8	51,2	12,8	87,1
Maio/07	100,0	55,8	44,2	(1)-	18,9	38,1	24,7	14,1	3,9	49,1	50,9	12,8	87,2
Maio/08	100,0	55,5	44,5	(1)-	18,0	38,8	23,1	15,1	4,6	49,3	50,7	15,5	84,5
Maio/09	100,0	54,9	45,1	(1)-	17,6	38,9	23,4	15,4	4,4	49,0	51,0	15,7	84,3
Maio/10	100,0	55,2	44,8	(1)-	17,4	37,4	23,4	16,8	4,8	49,3	50,7	14,0	86,0
Maio/11	100,0	54,7	45,3	(1)-	17,8	38,1	24,0	14,8	5,0	48,9	51,1	11,5	88,5
Maio/12	100,0	54,4	45,6	(1)-	17,1	38,3	22,6	16,5	5,2	48,4	51,6	13,0	87,0
2013													
Maio	100,0	54,4	45,6	(1)-	17,1	37,7	21,7	17,6	5,7	49,3	50,7	11,0	89,0
Jun.	100,0	54,7	45,3	(1)-	17,0	38,0	22,2	17,0	5,6	49,0	51,0	10,8	89,2
Jul.	100,0	54,6	45,4	(1)-	17,3	38,7	21,9	16,6	5,5	48,6	51,4	11,1	88,9
Ago.	100,0	54,9	45,1	(1)-	16,7	38,9	21,8	17,1	5,4	48,5	51,5	11,7	88,3
Set.	100,0	54,3	45,7	(1)-	16,7	39,2	21,0	17,5	5,5	48,7	51,3	11,7	88,3
Out.	100,0	54,1	45,9	(1)-	16,3	38,4	21,7	18,1	5,4	49,3	50,7	11,9	88,1
Nov.	100,0	53,6	46,4	(1)-	16,2	38,4	22,0	17,8	5,4	49,2	50,8	12,2	87,8
Dez.	100,0	53,8	46,2	(1)-	16,3	38,2	22,3	17,8	5,3	48,9	51,1	12,2	87,8
2014													
Jan.	100,0	54,5	45,5	(1)-	16,2	38,5	22,1	17,4	5,6	48,5	51,5	11,9	88,1
Fev.	100,0	54,8	45,2	(1)-	16,2	38,1	22,2	17,8	5,5	49,0	51,0	12,1	87,9
Mar.	100,0	54,6	45,4	(1)-	15,9	38,1	22,8	17,3	5,6	49,4	50,6	12,9	87,1
Abr.	100,0	54,3	45,7	(1)-	16,1	37,8	22,7	17,5	5,7	49,5	50,5	13,1	86,9
Maio	100,0	54,1	45,9	(1)-	15,9	38,3	22,8	16,8	6,0	49,7	50,3	12,1	87,9

FONTE: PED-RMPA - Convênio FEE, FGTS, PMPA, SEADE, DIEESE e apoio MTE/FAT.

(1) A amostra não comporta desagregação para essa categoria.

Tabela 9

Rendimento médio real dos ocupados, dos assalariados e dos autônomos no trabalho principal, na RMPA — 1998/2014

PERÍODOS E VARIACIONES	RENDIMENTO MÉDIO REAL					
	Ocupados (1)		Assalariados (2)		Autônomos	
	Valores absolutos (3)	Índices (4)	Valores absolutos (3)	Índices (4)	Valores absolutos (3)	Índices (4)
Abr./98	1727	100,1	1732	101,5	1439	97,9
Abr./99	1729	100,2	1701	99,6	1608	109,4
Abr./00	1710	99,1	1706	99,9	1480	100,7
Abr./01	1688	97,8	1725	101,1	1410	95,9
Abr./02	1658	96,1	1697	99,4	1343	91,4
Abr./03	1471	85,2	1467	85,9	1233	83,9
Abr./04	1527	88,5	1577	92,4	1183	80,5
Abr./05	1518	87,9	1558	91,3	1196	81,4
Abr./06	1518	87,9	1558	91,3	1209	82,2
Abr./07	1568	90,8	1610	94,3	1264	86,0
Abr./08	1557	90,2	1572	92,1	1276	86,8
Abr./09	1654	95,8	1672	97,9	1286	87,5
Abr./10	1706	98,8	1673	98,0	1451	98,7
Abr./11	1726	100,0	1691	99,1	1507	102,5
Abr./12	1792	103,8	1752	102,6	1633	111,1
2013						
Abr.	1825	105,7	1794	105,1	1557	105,9
Maio	1821	105,5	1787	104,7	1583	107,7
Jun.	1821	105,5	1776	104,0	1651	112,3
Jul.	1829	106,0	1784	104,5	1707	116,1
Ago.	1823	105,6	1790	104,9	1659	112,9
Set.	1820	105,4	1804	105,7	1656	112,7
Out.	1840	106,6	1815	106,3	1659	112,9
Nov.	1849	107,1	1817	106,4	1679	114,2
Dez.	1845	106,9	1800	105,4	1693	115,2
2014						
Jan.	1850	107,2	1808	105,9	1668	113,5
Fev.	1849	107,1	1811	106,1	1746	118,8
Mar.	1871	108,4	1843	108,0	1665	113,3
Abr.	1859	107,7	1838	107,7	1677	114,1
Δ% mensal						
Abr./14/mar./14	-0,6	-	-0,3	-	0,7	-
Δ% no ano						
Abr./14/dez./13	0,8	-	2,1	-	-0,9	-
Δ% anual						
Abr./14/abr./13	1,9	-	2,5	-	7,7	-

FONTE: PED-RMPA - Convênio FEE, FGTS, PMPA, SEADE, DIEESE e apoio MTE/FAT.

(1) Excluem os assalariados e os empregados domésticos assalariados que não tiveram remuneração no mês, os trabalhadores familiares sem remuneração salarial e os trabalhadores que ganharam exclusivamente em espécie ou benefício. (2) Excluem os assalariados que não tiveram remuneração no mês. (3) O inflator utilizado foi o IPC-IEPE; valores em reais de abr./14. (4) Os índices têm como base a média de 2000 = 100.

Tabela 10

Rendimento real máximo e mínimo dos ocupados e dos assalariados no trabalho principal, na RMPA — 1998/2014

PERÍODOS E VARIAÇÕES	RENDIMENTO REAL									
	Ocupados (1)					Assalariados (2)				
	Limite máximo dos 10% mais pobres	Limite máximo dos 25% mais pobres	Limite máximo dos 50% mais pobres	Limite mínimo dos 25% mais ricos	Limite mínimo dos 10% mais ricos	Limite máximo dos 10% mais pobres	Limite máximo dos 25% mais pobres	Limite máximo dos 50% mais pobres	Limite mínimo dos 25% mais ricos	Limite mínimo dos 10% mais ricos
Abr/98	441	706	1169	2 048	3 725	588	784	1206	2 048	3 431
Abr/99	434	714	1119	2 006	3 670	573	752	1148	1978	3 336
Abr/00	409	676	1067	1956	3 735	549	742	1067	1928	3 468
Abr/01	418	692	1078	1900	3 552	554	739	1115	1868	3 500
Abr/02	459	689	1046	1857	3 520	565	711	1094	1874	3 520
Abr/03	418	609	953	1683	2 920	524	667	953	1599	2 858
Abr/04	437	649	948	1761	3 396	546	726	1036	1735	3 344
Abr/05	446	678	1016	1694	3 273	568	711	1016	1694	3 105
Abr/06	494	670	989	1649	3 297	583	742	989	1676	3 188
Abr/07	557	722	992	1630	3 184	637	796	1078	1747	3 184
Abr/08	577	741	1040	1741	3 039	624	747	1045	1735	3 032
Abr/09	582	727	1081	1794	3 345	659	799	1104	1794	3 220
Abr/10	666	797	1069	1860	3 632	683	806	1098	1816	3 349
Abr/11	684	836	1126	1876	3 543	742	871	1134	1876	3 265
Abr/12	737	862	1186	1992	3 557	760	897	1186	1857	3 399
2013										
Abr.	744	876	1314	2 103	3 375	766	891	1314	1971	3 284
Mai	739	869	1304	2 087	3 487	760	902	1304	1956	3 288
Jun.	739	870	1294	2 085	3 390	762	903	1259	1941	3 264
Jul.	743	883	1287	2 145	3 353	771	923	1251	1930	3 245
Ago.	740	879	1281	2 135	3 202	768	930	1245	1921	3 202
Set.	730	885	1274	2 124	3 361	763	942	1274	1947	3 361
Out.	718	880	1267	2 112	3 518	746	937	1267	2 006	3 343
Nov.	722	893	1260	2 100	3 675	759	932	1260	1995	3 431
Dez.	723	905	1252	2 088	3 653	772	930	1252	2 018	3 288
2014										
Jan.	734	916	1278	2 074	3 629	798	926	1244	2 004	3 268
Fev.	746	926	1299	2 058	3 601	809	926	1234	2 058	3 309
Mar.	756	924	1321	2 038	3 567	812	927	1256	2 038	3 395
Abr.	767	919	1309	2 019	3 600	808	932	1278	2 019	3 533
Δ% mensal										
Abr/14/mar/14	1,5	-0,5	-0,9	-0,9	0,9	-0,5	0,5	1,8	-0,9	4,1
Δ% no ano										
Abr/14/dez/13	6,1	1,5	4,6	-3,3	-1,5	4,7	0,2	2,1	0,0	7,5
Δ% anual										
Abr/14/abr/13	3,1	4,9	-0,4	-4,0	6,7	5,5	4,6	-2,7	2,4	7,6

FONTE: PED-RMPA - Convênio FEE, FGTAS, PMPA, SEADE, DIEESE e apoio MTE/FAT.

NOTA: O inflator utilizado foi o IPC-IEPE; valores em reais de abr./14.

(1) Excluem os assalariados e os empregados domésticos assalariados que não tiveram remuneração no mês, os trabalhadores familiares sem remuneração salarial e os trabalhadores que ganharam exclusivamente em espécie ou benefício. (2) Excluem os assalariados que não tiveram remuneração no mês.

Tabela 11

Rendimento médio real dos ocupados e dos assalariados no trabalho principal, na RMPA — 1998/2014

PERÍODOS E VARIÁÇÕES	RENDIMENTO MÉDIO REAL											
	Ocupados (1)						Assalariados (2)					
	10% mais pobres	25% mais pobres	Entre 25% e 50% mais pobres	Entre 50% e 25% mais ricos	25% mais ricos	10% mais ricos	10% mais pobres	25% mais pobres	Entre 25% e 50% mais pobres	Entre 50% e 25% mais ricos	25% mais ricos	10% mais ricos
Abr/98	265	460	908	1536	4 010	6 036	461	599	995	1581	3 754	5 494
Abr/99	297	471	881	1499	4 065	6 125	447	580	932	1494	3 802	5 712
Abr/00	270	447	846	1407	4 142	6 360	435	566	893	1420	3 949	6 099
Abr/01	280	452	854	1402	4 048	6 298	430	566	908	1425	4 003	6 213
Abr/02	303	469	836	1389	3 938	6 040	440	565	888	1424	3 915	5 988
Abr/03	282	431	769	1245	3 439	5 327	419	526	799	1241	3 303	5 073
Abr/04	284	440	798	1287	3 582	5 549	442	558	848	1319	3 587	5 563
Abr/05	294	461	810	1297	3 505	5 366	454	572	866	1313	3 480	5 386
Abr/06	335	493	826	1269	3 484	5 308	483	599	876	1304	3 456	5 252
Abr/07	355	524	857	1303	3 590	5 510	528	638	906	1325	3 570	5 484
Abr/08	360	534	856	1302	3 537	5 437	524	633	902	1317	3 440	5 299
Abr/09	374	551	878	1345	3 844	6 026	548	650	920	1358	3 760	5 913
Abr/10	443	612	928	1393	3 893	6 023	601	702	961	1373	3 660	5 667
Abr/11	512	660	977	1463	3 800	5 743	629	727	989	1441	3 607	5 428
Abr/12	515	683	1030	1536	3 919	5 900	651	758	1037	1496	3 713	5 625
2013												
Abr.	559	717	1055	1576	3 948	5 989	669	775	1064	1532	3 803	5 814
Mai	548	710	1053	1576	3 945	5 950	664	772	1064	1526	3 785	5 750
Jun.	564	716	1052	1568	3 947	5 937	663	770	1056	1504	3 768	5 710
Jul.	565	719	1068	1586	3 939	5 936	660	774	1068	1514	3 777	5 722
Ago.	566	718	1072	1589	3 910	5 912	659	775	1077	1536	3 769	5 733
Set.	544	706	1079	1599	3 895	5 866	646	771	1092	1555	3 799	5 762
Out.	539	700	1079	1608	3 972	5 962	643	765	1091	1565	3 840	5 780
Nov.	532	699	1074	1609	4 013	6 016	638	762	1084	1546	3 873	5 848
Dez.	537	707	1082	1636	3 952	5 878	641	766	1090	1557	3 784	5 672
2014												
Jan.	540	714	1089	1655	3 940	5 863	650	775	1093	1574	3 786	5 708
Fev.	567	732	1099	1668	3 896	5 758	658	782	1096	1581	3 780	5 643
Mar.	575	739	1103	1674	3 965	5 859	660	784	1099	1603	3 881	5 792
Abr.	578	742	1103	1667	3 923	5 747	667	787	1099	1593	3 869	5 761
Δ% mensal												
Abr./14/mar./14	0,5	0,4	0,0	-0,4	-1,1	-1,9	1,1	0,4	0,0	-0,6	-0,3	-0,5
Δ% no ano												
Abr./14/dez./13	7,6	5,0	1,9	1,9	-0,7	-2,2	4,1	2,7	0,8	2,3	2,2	1,6
Δ% anual												
Abr./14/abr./13	3,4	3,5	4,5	5,8	-0,6	-4,0	-0,3	1,5	3,3	4,0	1,7	-0,9

FONTE: PED-RMPA - Convênio FEE, FGTAS, PMPA, SEADE, DIEESE e apoio MTE/FAT.

NOTA: O inflator utilizado foi o IPC-IEPE; valores em reais de abr./14.

(1) Excluem os assalariados e os empregados domésticos assalariados que não tiveram remuneração no mês, os trabalhadores familiares sem remuneração salarial e os trabalhadores que ganharam exclusivamente em espécie ou benefício. (2) Excluem os assalariados que não tiveram remuneração no mês.

Tabela 12

Índices do emprego, do rendimento médio real e da massa de rendimentos reais dos ocupados e dos assalariados na RMPA — 1998/2014						
PERÍODOS E VARIAÇÕES	OCUPADOS (1)			ASSALARIADOS (2)		
	Emprego	Rendimento Médio Real	Massa de Rendimentos Reais	Emprego	Salário Médio Real	Massa Salarial Real
Abr./98	90,1	100,7	90,7	91,2	102,2	93,2
Abr./99	91,3	100,4	91,6	93,8	100,0	93,8
Abr./00	97,7	98,9	96,6	97,0	99,7	96,7
Abr./01	103,6	97,5	101,0	106,9	100,8	107,8
Abr./02	99,9	96,2	96,1	105,8	99,7	105,5
Abr./03	100,6	85,6	86,1	103,6	86,6	89,7
Abr./04	101,7	88,5	90,0	106,3	92,5	98,3
Abr./05	104,7	87,8	91,9	111,4	91,0	101,4
Abr./06	105,0	87,8	92,2	114,0	91,2	104,0
Abr./07	108,3	90,9	98,5	116,8	94,6	110,5
Abr./08	114,9	90,0	103,4	122,4	91,9	112,4
Abr./09	117,5	96,1	112,9	128,1	98,4	126,1
Abr./10	119,8	98,5	118,1	130,3	97,7	127,2
Abr./11	122,7	99,9	122,6	138,0	99,2	136,9
Abr./12	123,7	103,9	128,6	138,4	102,9	142,5
2013						
Abr.	125,4	105,8	132,7	139,8	105,3	147,1
Maio	125,7	105,6	132,8	139,6	105,0	146,6
Jun.	125,3	105,6	132,3	139,9	104,2	145,8
Jul.	125,4	106,1	133,0	141,1	104,8	147,8
Ago.	124,2	105,8	131,4	139,9	105,3	147,2
Set.	125,1	105,9	132,5	141,0	106,5	150,1
Out.	124,9	107,2	133,9	140,8	107,2	150,9
Nov.	125,3	107,9	135,3	141,5	107,6	152,3
Dez.	125,8	107,7	135,5	142,2	106,6	151,6
2014						
Jan.	125,8	108,0	135,9	141,5	107,1	151,6
Fev.	126,0	107,8	135,8	140,5	107,0	150,4
Mar.	124,2	108,8	135,1	138,9	108,6	150,8
Abr.	124,2	108,2	134,4	139,6	108,4	151,3
Δ% mensal						
Abr/14/mar/14	0,0	-0,6	-0,5	0,5	-0,2	0,3
Δ% no ano						
Abr/14/dez/13	-1,3	0,5	-0,8	-1,8	1,7	-0,2
Δ% anual						
Abr/14/abr/13	-1,0	2,3	1,3	-0,1	2,9	2,9

FONTE: PED-RMPA - Convênio FEE, FGTS, PMPA, SEADE, DIEESE e apoio MTE/FAT.

NOTA: 1. Os índices têm como base a média de 2000 = 100.

2. O inflator utilizado foi o IPC-IEPE.

(1) Incluem os ocupados que não tiveram remuneração no mês e excluem os trabalhadores familiares sem remuneração salarial e os trabalhadores que ganharam exclusivamente em espécie ou benefício. (2) Incluem os assalariados que não tiveram remuneração no mês.

Tabela 13

Rendimento médio real dos assalariados nos setores público e privado, por setores de atividade econômica e carteira de trabalho assinada e não assinada pelo atual empregador, na RMPA — 1998/2014

PERÍODOS E VARIÁÇÕES	TOTAL (1)	ASSALARIADOS DO SETOR PRIVADO						ASSALARIADOS DO SETOR PÚBLICO (2)
		Total	Setor de Atividade			Carteira de Trabalho		
			Indústria de transformação (3)	Comércio; reparação de veículos e motocicletas (4)	Serviços (5)	Assinada	Não assinada	
Abr./98	1732	1522	-	-	-	1602	1016	2 553
Abr./99	1701	1478	-	-	-	1533	1179	2 709
Abr./00	1706	1445	-	-	-	1540	956	2 835
Abr./01	1725	1481	-	-	-	1579	1019	2 845
Abr./02	1697	1458	-	-	-	1561	988	2 791
Abr./03	1467	1246	-	-	-	1317	876	2 400
Abr./04	1577	1348	-	-	-	1436	915	2 517
Abr./05	1558	1328	-	-	-	1403	909	2 637
Abr./06	1558	1354	-	-	-	1433	957	2 603
Abr./07	1610	1384	-	-	-	1451	1024	2 627
Abr./08	1572	1363	-	-	-	1440	956	2 633
Abr./09	1672	1429	-	-	-	1498	1046	2 870
Abr./10	1673	1430	-	-	-	1485	1066	2 896
Abr./11	1691	1472	1570	1321	1479	1526	1077	2 856
Abr./12	1752	1543	1691	1358	1525	1585	1225	2 886
2013								
Abr.	1794	1567	1673	1413	1541	1610	1239	3 125
Mai	1787	1572	1722	1411	1551	1623	1190	3 022
Jun.	1776	1566	1689	1399	1557	1616	1173	2 953
Jul.	1784	1569	1733	1392	1551	1618	1175	3 014
Ago.	1790	1566	1689	1362	1585	1610	1182	3 081
Set.	1804	1580	1717	1373	1621	1632	1150	3 051
Out.	1815	1575	1675	1392	1619	1633	1105	3 086
Nov.	1817	1578	1717	1410	1578	1640	1061	3 095
Dez.	1800	1567	1754	1420	1518	1623	1078	3 067
2014								
Jan.	1808	1594	1781	1385	1581	1648	1093	2 992
Fev.	1811	1592	1768	1392	1590	1628	1142	3 035
Mar.	1843	1597	1695	1378	1637	1633	1171	3 137
Abr.	1838	1582	1666	1402	1596	1612	1224	3 163
Δ% mensal								
Abr./14/mar./14	-0,3	-0,9	-1,7	1,7	-2,5	-1,3	4,5	0,8
Δ% no ano								
Abr./14/dez./13	2,1	1,0	-5,0	-1,3	5,1	-0,7	13,5	3,1
Δ% anual								
Abr./14/abr./13	2,5	1,0	-0,4	-0,8	3,6	0,1	-1,2	1,2

FONTE: PED-RMPA - Convênio FEE, FGTAS, PMPA, SEADE, DIEESE e apoio MTE/FAT.

NOTA: 1. A captação da CNAE 2.0 domiciliar na PED iniciou-se em nov./10; ver **Nota técnica nº 1**.

2. O inflator utilizado foi o IPC-IEPE; valores em reais de abr./14.

(1) Exclui os assalariados que não tiveram remuneração no mês e os empregados domésticos e inclui os estatutários e os celetistas que trabalham em instituições públicas (Governos Municipal, Estadual, Federal, empresa de economia mista, autarquia, fundação, etc.) e os que não sabem a que setor pertence a empresa em que trabalham. (2) Englobam empregados nos Governos Municipal, Estadual e Federal, nas empresas de economia mista, nas autarquias, etc. (3) Seção C da CNAE 2.0 domiciliar. (4) Seção G da CNAE 2.0 domiciliar. (5) Seções H a S da CNAE 2.0 domiciliar e excluem os serviços domésticos.

Notas metodológicas

1 Principais conceitos

PIA - População em Idade Ativa - população com 10 anos e mais.

PEA - População Economicamente Ativa - parcela da PIA que está ocupada ou desempregada.

Ocupados - conjunto de pessoas que: (a) possuem trabalho remunerado exercido com regularidade; (b) possuem trabalho remunerado exercido de forma irregular e não procuram trabalho diferente do atual, excluindo aquelas que, não tendo procurado, exerceram algum trabalho de forma excepcional nos últimos sete dias; e (c) possuem trabalho não remunerado de ajuda em negócios de parentes, ou remunerado em espécie ou benefício, e não procuram trabalho.

Desempregados - conjunto de pessoas que se encontram em uma das situações a seguir:

- **desemprego aberto** - pessoas que procuraram trabalho de maneira efetiva nos 30 dias anteriores ao da entrevista e não exerceram nenhum trabalho nos últimos sete dias;
- **desemprego oculto pelo trabalho precário** - compreende as pessoas que procuraram efetivamente trabalho nos 30 dias anteriores ao dia da Pesquisa, ou nos últimos 12 meses, e que realizam, de forma irregular, algum trabalho remunerado, realizam algum trabalho não remunerado de ajuda em negócios de parentes, ou realizam algum trabalho recebendo exclusivamente em espécie ou benefício;
- **desemprego oculto pelo desalento e outros** - pessoas sem trabalho e que não o procuraram nos últimos 30 dias por desestímulo do mercado de trabalho, ou por circunstâncias fortuitas, mas apresentaram procura efetiva de trabalho nos últimos 12 meses.

Inativos (maiores de 10 anos) - parcela da PIA que não está ocupada, nem desempregada.

2 Principais indicadores

Taxa global de participação é a relação entre a População Economicamente Ativa e a População em Idade Ativa (PEA/PIA) e indica a proporção de pessoas com 10 anos e mais incorporada ao mercado de trabalho como ocupada ou desempregada.

Taxa de desemprego total é igual à relação desempregados/PEA e indica a proporção da PEA que se encontra na situação de desemprego aberto ou oculto.

Taxa de ocupação é igual à relação ocupados/PEA e indica a proporção da PEA que se encontra na situação de ocupados.

Notas técnicas

Nº 1: Alteração dos indicadores de setor de atividade da PED na Região Metropolitana de Porto Alegre — jul./12

Em novembro de 2010, a Pesquisa de Emprego e Desemprego iniciou a captação das informações referentes aos setores de atividade, considerando a Classificação Nacional de Atividades Econômicas (CNAE Domiciliar 2.0). A partir de então, realizou-se dupla codificação dos dados captados no campo: a primeira, utilizando a classificação de atividade econômica da PED, e, a segunda, a classificação da CNAE Domiciliar 2.0. Essa codificação em paralelo encerrou-se em maio de 2012, e, a partir de junho de 2012, foi adotada apenas a classificação derivada da CNAE Domiciliar 2.0.

Com isso, as séries contendo informações sobre setor de atividade que utilizavam a classificação anterior, divulgadas até maio de 2012, foram interrompidas, iniciando-se novas séries trimestrais segundo a classificação da CNAE Domiciliar 2.0, com dados a partir de janeiro de 2011. Como decorrência, também foram alteradas as séries respectivas com a evolução dos números-índices, os quais passam a ter como base a média de 2011. Todos os demais indicadores continuam com suas séries inalteradas.

Nº 2: Atualização dos valores absolutos das séries divulgadas pela PED na Região Metropolitana de Porto Alegre — set./12

Com a divulgação dos dados definitivos do Censo Demográfico de 2010, pelo IBGE, a FEE ajustou as projeções populacionais realizadas anteriormente para a Região Metropolitana de Porto Alegre.

A PED RMPA altera suas séries em números absolutos, a partir de agosto de 2000, referentes à População Total, População em Idade Ativa, População Economicamente Ativa, Ocupados, Desempregados e Inativos com pelo menos dez anos.



ESTADO DO RIO GRANDE DO SUL

SECRETARIA DO PLANEJAMENTO, GESTÃO E PARTICIPAÇÃO CIDADÃ

SECRETÁRIO: João Motta

FUNDAÇÃO DE ECONOMIA E ESTATÍSTICA Siegfried Emanuel Heuser (FEE)

CONSELHO DE PLANEJAMENTO: Presidente: Adalmir A. Marquetti. Membros: André F. Nunes de Nunes, Angelino Gomes Soares Neto, Júlio César Ferraza, Fernando Ferrari Filho, Ricardo Franzói e Leonardo Ely Schreiner.

CONSELHO CURADOR: Luciano Feltrin, Olavo Cesar Dias Monteiro e Gérson Péricles Tavares Doyll.

PRESIDENTE: Adalmir Antonio Marquetti

DIRETOR TÉCNICO: André Luis Forti Scherer

DIRETOR ADMINISTRATIVO: Roberto Pereira da Rocha

SECRETARIA DO TRABALHO E DO DESENVOLVIMENTO SOCIAL

SECRETÁRIO: Edson Borba

FUNDAÇÃO GAÚCHA DO TRABALHO E AÇÃO SOCIAL/SISTEMA NACIONAL DE EMPREGO (FGTAS/SINE-RS)

PRESIDENTE: Rodrigo Waltrick Ribas

DIRETOR TÉCNICO: Leonardo Meira Andrade

DIRETOR ADMINISTRATIVO: Luiz Antônio Proença Fernandes

DEPARTAMENTO INTERSINDICAL DE ESTATÍSTICA E ESTUDOS SÓCIO-ECONÔMICOS (DIEESE)

PRESIDENTE: Antônio de Souza

DIRETOR TÉCNICO: Clemente Ganz Lúcio

COORDENADORA TÉCNICA DO SISTEMA PED: Lúcia dos Santos Garcia

SUPERVISOR REGIONAL: Ricardo Franzói

FUNDAÇÃO SISTEMA ESTADUAL DE ANÁLISE DE DADOS (SEADE)

DIRETORA-EXECUTIVA: Maria Helena Guimarães de Castro

Apoio Financeiro: MINISTÉRIO DO TRABALHO E EMPREGO

MINISTRO: Manoel Dias

EQUIPE EXECUTORA

Supervisão: Dulce Helena Vergara (FEE), Jaqueline Cristiane dos Santos (FGTAS) e Ana Paula Queiroz Sperotto (DIEESE).

Estatístico Responsável: Rafael Bassegio Caumo (FEE).

Pesquisa de Campo: Estela Belíssimo Campos de Abreu (Coordenadora — FEE). **Auxiliares:** Aurora Célia V. Maciel, Silvio J. Ferreira (FEE). **Estagiários:** Natane F. Hammarstron, Jéssica Pauli, William Marques Costa, Débora Camparra, Nicole Rodrigues, Francielle Oliveira, Carolline Vargas e Suelen Szablyk (FEE). **Equipe de Aplicação:** **Auxiliares:** Betina de Jesus Correa, Evandro R. Pires, Fabiano Fortes Liscano e Tales Schmitt Samuel (FGTAS). **Equipe de Crítica:** **Técnicos:** Claudia Algayer da Rosa, Juliano Florczak Almeida, Luciana Pêss e Michele Krieger Bohnert (FGTAS). **Análise Socioeconômica e Estatística:** Raul Luís Assumpção Bastos (Coordenador — FEE). **Técnicos:** André Luiz Leite Chaves, Bruna Kasprzak Borges, Míriam De Toni, Norma Hermínia Kreling, Patrícia Klaser Biasoli, Romeu Luiz Knob e Walter Arno Pichler (FEE). **Estagiária:** Camila Thaís Weber. **Bolsista:** Thiago Seibel da Rosa (FAPERGS). **Controle de Qualidade** - Jussára Lima do Nascimento (Coordenadora — FEE). **Auxiliares:** Daniel Bueno, Londi Milke, Clotilde Rejane Meneghetti, Itamar Fraga de Britto, Valmir dos Santos Goulart (FEE) e Marlene P. Rosset (FGTAS). **Estagiários:** Carolina Silveira Costa, Grégori Heck Turra, Juliana Oliveira, Marcelo Fagundes, Priscila Primo Fenelon, Jeniffer Andrades Vargas, André da Silva Simões e Vladimir Cunha dos Santos (FEE). **Editoração:** Breno Camargo Serafini (revisão) (FEE).

Conceitos e Metodologia: Fundação Sistema Estadual de Análise de Dados
Departamento Intersindical de Estatística e Estudos Sócio-Econômicos

Apoio: FUNDAÇÃO DE AMPARO À PESQUISA DO ESTADO DO RIO GRANDE DO SUL (FAPERGS)

Secretaria de Planejamento,
Gestão e Participação Cidadã

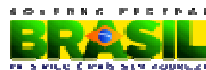
Secretaria do Trabalho e do
Desenvolvimento Social



SEADE



Ministério do
Trabalho e Emprego



Toda correspondência para esta publicação deverá ser endereçada à:

FUNDAÇÃO DE ECONOMIA E ESTATÍSTICA Siegfried Emanuel Heuser

Duque de Caxias, 1691 — Fone: (51) 3216-9043 — Fax: (51) 3216-9134

Caixa Postal: 2355 — 90010-283 — Porto Alegre-RS

E-mail: ped@fee.tche.br

www.fee.rs.gov.br