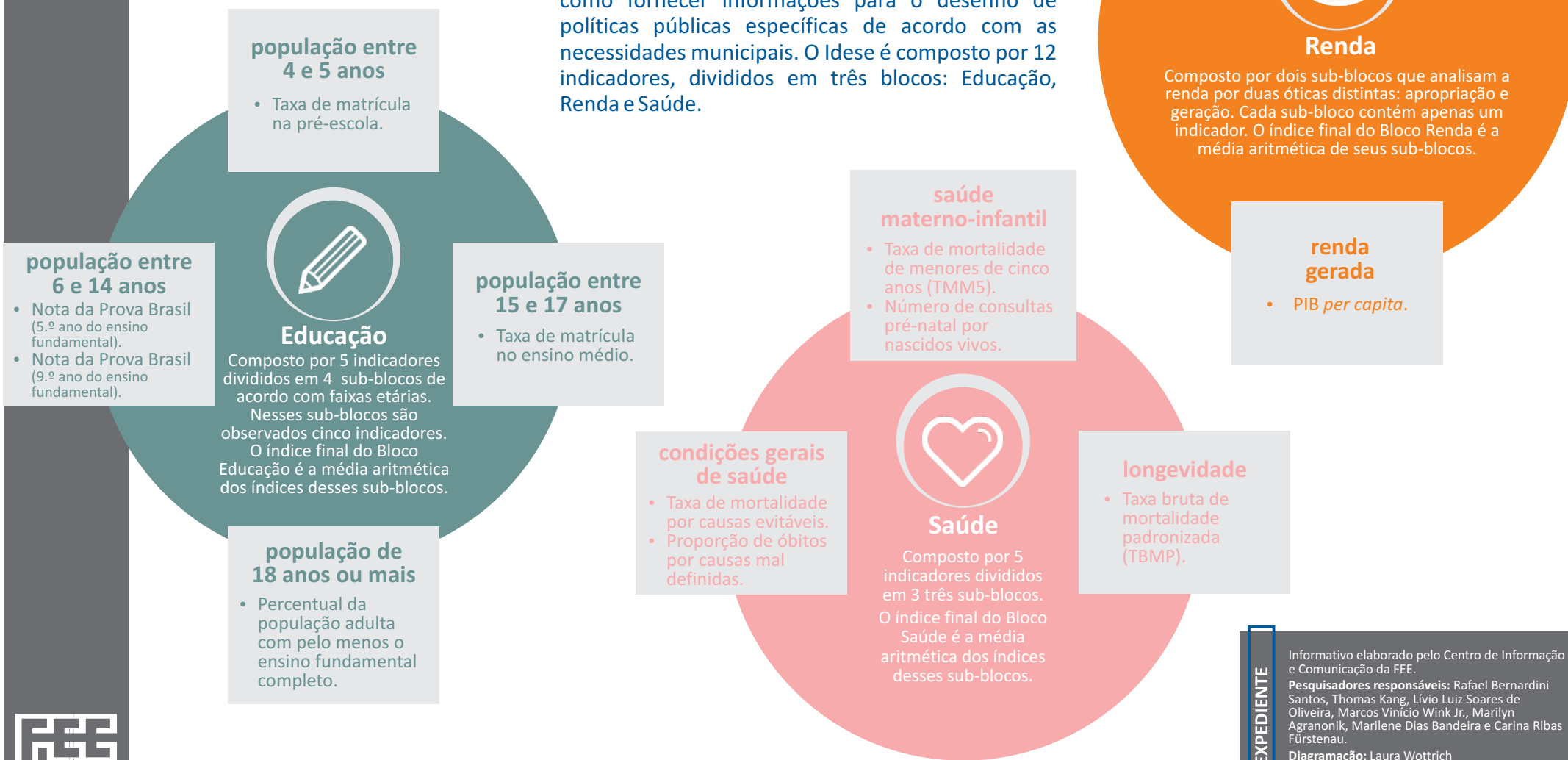


Como é calculado o Idese?

Índice de Desenvolvimento Socioeconômico (Idese)




O Idese é um indicador-síntese que tem o propósito de mensurar o nível de desenvolvimento dos municípios do Rio Grande do Sul. O objetivo da elaboração e divulgação do Idese é avaliar e acompanhar a evolução dos indicadores socioeconômicos dos municípios do Estado, bem como fornecer informações para o desenho de políticas públicas específicas de acordo com as necessidades municipais. O Idese é composto por 12 indicadores, divididos em três blocos: Educação, Renda e Saúde.



Idese Rio Grande do Sul — 2015

O Estado do Rio Grande do Sul registrou Idese de 0,757 em 2014 e 0,751 em 2015. Portanto, houve uma queda no Índice do Estado de 0,8% entre 2014 e 2015. Conforme a classificação vigente, o RS continua apresentando nível médio de desenvolvimento, demarcando-se os níveis em alto (acima de 0,800), médio (entre 0,500 e 0,799) e baixo (abaixo de 0,499) nível de desenvolvimento.

Índice de Desenvolvimento Socioeconômico (Idese), total e por blocos, e sua variação percentual no Rio Grande do Sul — 2014-15

	Idese		VARIAÇÃO %
	2014	2015	2014-15
Idese Índice de Desenvolvimento Socioeconômico	0,757	0,751	-0,8
 Educação	0,697	0,698	0,2
 Renda	0,763	0,739	-3,1
 Saúde	0,813	0,817	0,5

Educação: crescimento do desempenho no Ensino Fundamental

O Bloco Educação registrou índice de 0,697 em 2014 e 0,698 em 2015. Houve, portanto, um aumento de um milésimo. O maior crescimento entre os sub-blocos ocorreu no desempenho das crianças do ensino fundamental, nos testes padronizados (índice de 0,694 em 2014 e de 0,713 em 2015). Por outro lado, registrou-se queda na taxa de matrícula no ensino médio (de 0,765 em 2014 para 0,731 em 2015), o que impediu uma elevação mais robusta do índice do Bloco.



Renda: Queda a patamares próximos aos de 2012

O índice do Bloco Renda foi de 0,763 em 2014, mas apresentou índice de 0,739 em 2015. Isso significou a volta para patamares próximos aos de 2012. Em particular, o índice de geração de renda, um dos componentes do Bloco Renda, registrou 0,709. Esse resultado é menor do que o índice registrado em 2011 (0,710).



Saúde: tendência de elevação ao longo do tempo




O Bloco Saúde apresenta comportamento relativamente estável no tempo. Mesmo assim, foi o bloco que apresentou maior elevação (0,5%), passando de 0,813 para 0,817. A maior elevação entre os componentes do Bloco foi o aumento do índice de consultas pré-natal, que passou de 0,720 em 2014 para 0,730 em 2015.



Idese Coredes — 2015

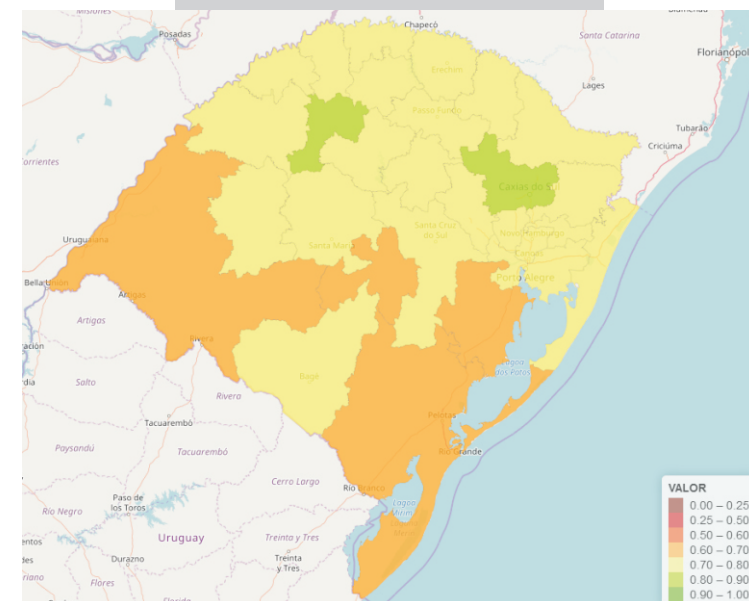
Na classificação dos Coredes, inverteram-se as duas primeiras posições em relação a 2014. O Corede Noroeste Colonial apresentou o maior Índice (0,816), seguido de perto pelo Corede Serra (0,813) em 2015. O Corede Noroeste Colonial apresentou melhor desempenho no Bloco Educação. Por outro lado, o Corede Serra se destacou nos indicadores de saúde.

Ranking dos Conselhos Regionais de Desenvolvimento (Corede), segundo o Idese, total e por blocos, no Rio Grande do Sul — 2015

	Índice de Desenvolvimento Socioeconômico	Educação	Renda	Saúde
1.º Noroeste Colonial	0,816	0,764	0,826	0,859
2.º Serra	0,813	0,748	0,810	0,882
3.º Norte	0,798	0,781	0,753	0,860
4.º Alto Jacuí	0,785	0,745	0,788	0,820
5.º Fronteira Noroeste	0,781	0,790	0,721	0,832
Idese				

FORNTE: FEE/CIES/NIS
PRODUÇÃO: FEE (NPM)

Idese, por Corede, no RS — 2015



FORNTE: FEE/CIES/NIS
PRODUÇÃO: FEE (NDR)

Educação

O Corede Fronteira Noroeste apresentou o melhor desempenho no Bloco Educação, com índice de 0,790 em 2015. Esse Corede novamente apresentou o mais alto índice de matrículas brutas no ensino médio (0,912), assim como obteve alto desempenho nas matrículas na pré-escola (0,947). Os outros Coredes que se destacaram foram o Norte (0,781) e o Noroeste Colonial (0,764).



Renda

O Bloco Renda do Idese registrou como primeiro colocado o Corede Noroeste Colonial, com 0,826 em 2015. O segundo lugar foi ocupado pelo Corede Metropolitano do Delta do Jacuí (0,818), seguido pelo Corede Serra (0,810). Embora tenham mantido as três primeiras posições no bloco Renda, esses Coredes apresentaram quedas substanciais de seus índices.



Saúde

No Bloco Saúde, o Corede Serra continua na primeira posição (0,882 em 2015). O Corede Rio da Várzea (0,865) foi o segundo colocado, enquanto a terceira posição foi ocupada pelo Corede Norte (0,860).

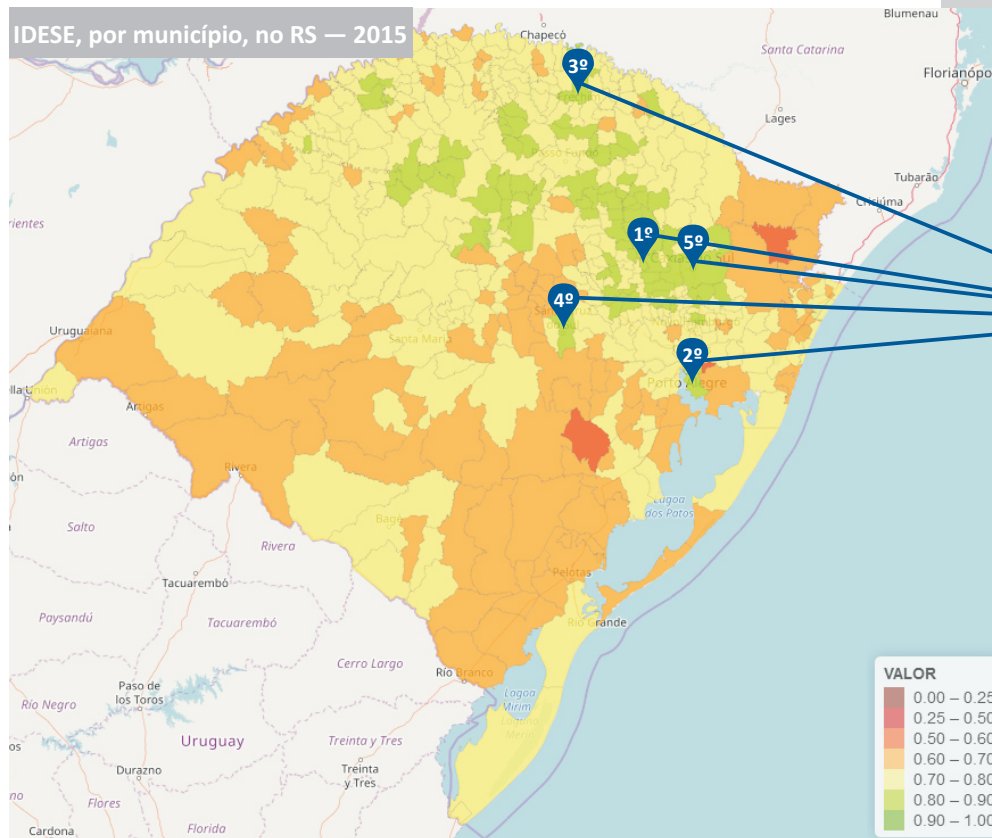


Idese Municípios — 2015

Municípios: queda nos índices de alto desenvolvimento

O Município de Carlos Barbosa, situado no Corede Serra, atingiu a primeira colocação outra vez, mesmo com a queda do Idese de 0,892 em 2014 para 0,879 em 2015. Na segunda posição, o Município de Água Santa, localizado no Corede Nordeste, obteve Índice de 0,873. Em seguida na classificação, Nova Araçá apresentou Índice de 0,865. 68 municípios obtiveram Índice acima de 0,800 em 2015, sendo considerados como municípios de alto desenvolvimento socioeconômico. Isso representou queda em relação a 2014, quando mais de 93 municípios compuseram o estrato superior.

IDESE, por município, no RS — 2015



Municípios com mais de 100.000 habitantes: capital fica em segundo lugar
Conforme as estimativas populacionais da FEE, 20 municípios gaúchos têm mais do que 100.000 habitantes. Assim como em 2014, dentre esses, apenas cinco apresentaram índices de alto desenvolvimento (acima de 0,800) em 2015.

- 1.º - Bento Gonçalves (0,831)
- 2.º - Porto Alegre (0,816)
- 3.º - Erechim (0,811)
- 4.º - Santa Cruz do Sul (0,809)
- 5.º - Caxias do Sul (0,801)

Destaques negativos

Como tem acontecido nos últimos anos, a última colocação no ranking dos municípios com mais de 100 mil habitantes ficou com Alvorada (0,571). O município da Região Metropolitana obteve também penúltimo lugar entre todos os municípios do Estado.

FONTE: FEE/CIES/NIS | PRODUÇÃO: FEE (NDR)

Ranking dos 10 municípios mais bem colocados, segundo o Idese, total e por blocos, no Rio Grande do Sul — 2015:

	Índice de Desenvolvimento Socioeconômico	Educação	Renda	Saúde
1.º Carlos Barbosa	0,879	0,816	0,925	0,894
2.º Água Santa	0,873	0,786	0,930	0,903
3.º Nova Araçá	0,865	0,796	0,882	0,916
4.º Aratiba	0,860	0,791	0,881	0,909
5.º Nova Bassano	0,854	0,754	0,902	0,906
6.º Veranópolis	0,841	0,815	0,834	0,873
7.º Ipiranga do Sul	0,839	0,812	0,852	0,852
8.º Garibaldi	0,838	0,772	0,874	0,869
9.º Paraí	0,838	0,799	0,802	0,913
10.º Bozano	0,838	0,758	0,854	0,901

FONTE: FEE/CIES/NIS
PRODUÇÃO: FEE (NPM)